

FLOREASCA - 7 bedrooms villa, 555sqm
Verdi Park - Floreasca Lake

4,850 € / lună



GENERAL INFORMATION

- 10 rooms
- level: D+P+1E+M
- construction year: 1996

AREAS

- built: 555 sqm
- usable: 400 sqm

CONTAINS

- 7 bedrooms
- 5 bathrooms

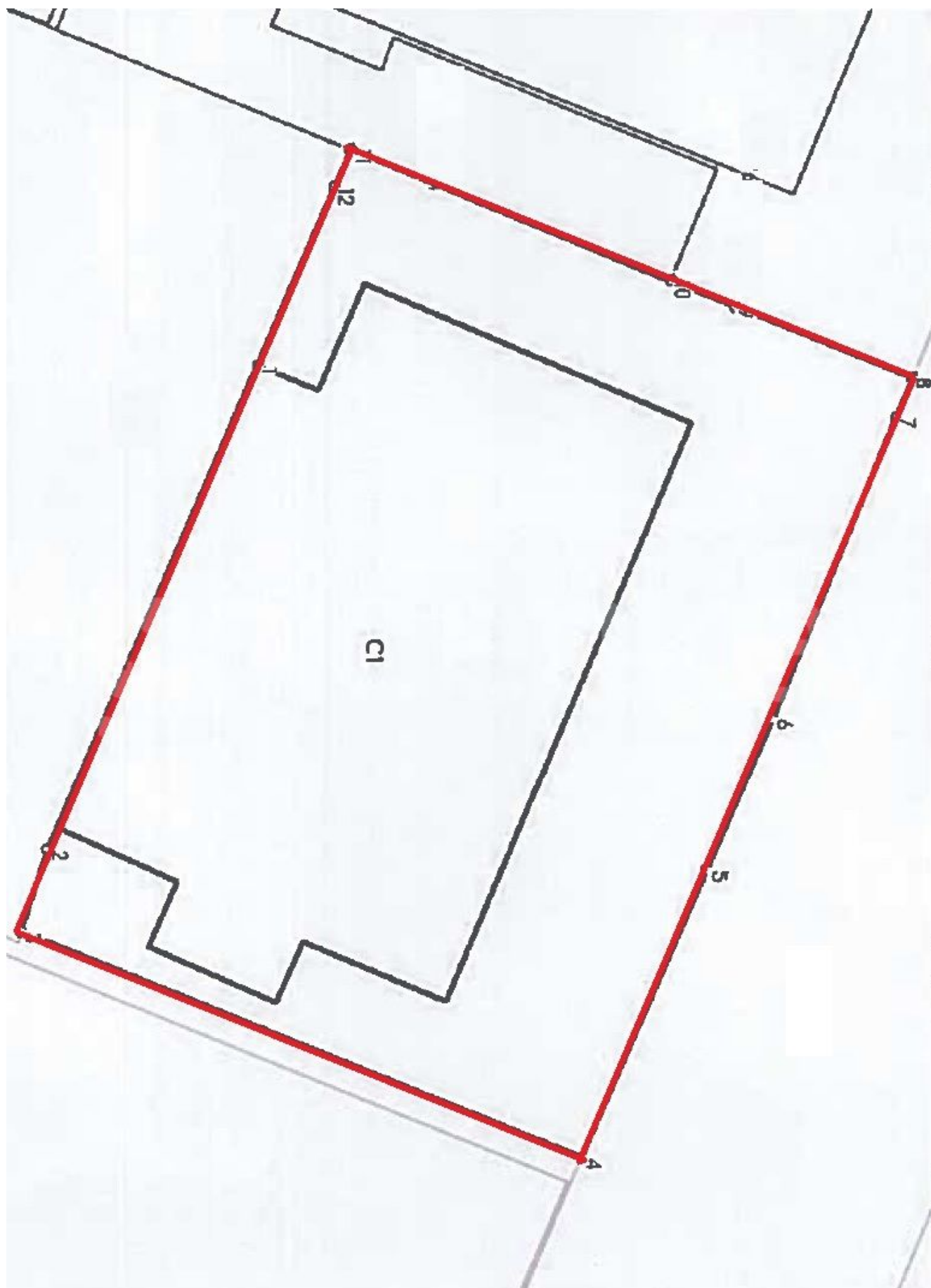
Utilities

air conditioning, shower, bathtub, fireplace, radiators, central heating, heating meter, electricity meter, gas meter, yard, limber box, service closet, barbeque area

Property details

Located in Floreasca area, this 5 bedrooms villa is arranged on 4 levels Bs+Gf+1+Attic and was completed in 1996. It has a built area of 555sqm of which 400sqm usable and 150sqm courtyard (300sqm landplot). The basement consists of garage for 2 cars (50% shared), technical room, 1 room + kitchen and bathroom. The ground floor consists of a spacious living room with dining area with exit to the terrace, kitchen, 1 bedroom/office and 1 bathroom. At the 1st floor there is the master bedroom with en-suite bathroom, 2 bedrooms sharing 1 bathroom, office and balcony. The attic consists of open space with exit to the terrace, 1 bedroom and 1 bathroom. The villa is suitable for investment, residence, commercial/office space.

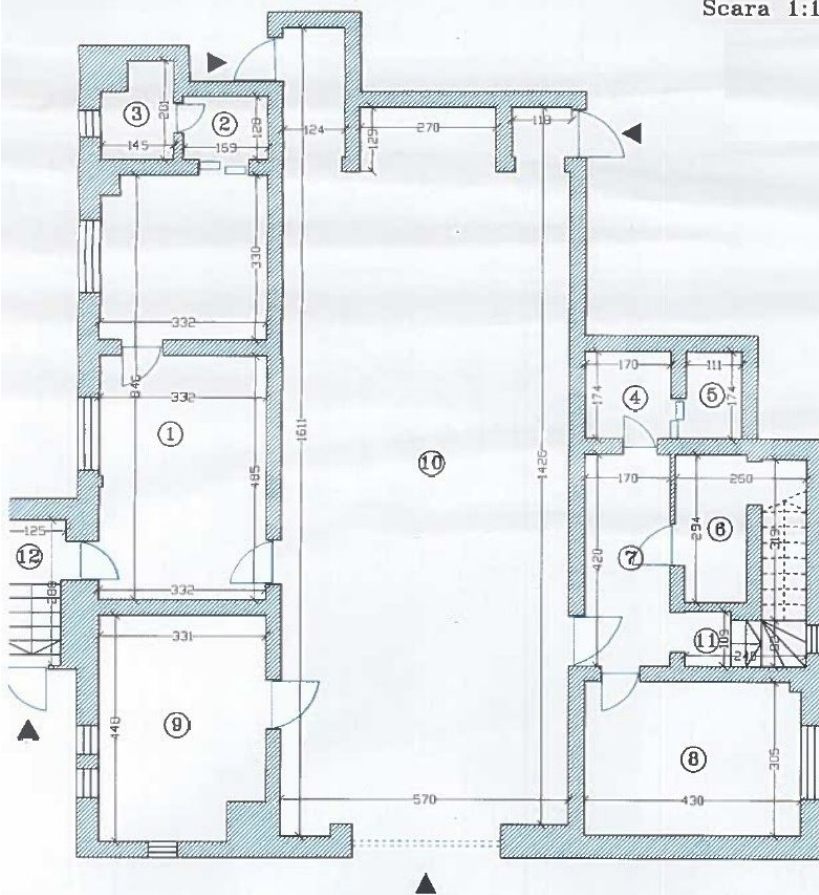
<https://www.goldenkey.ro/en/property-7-bedrooms-villa-555sqm-verdi-park-floreasca-lake-cp2890932>



DETALII LINIARE IMOBIL

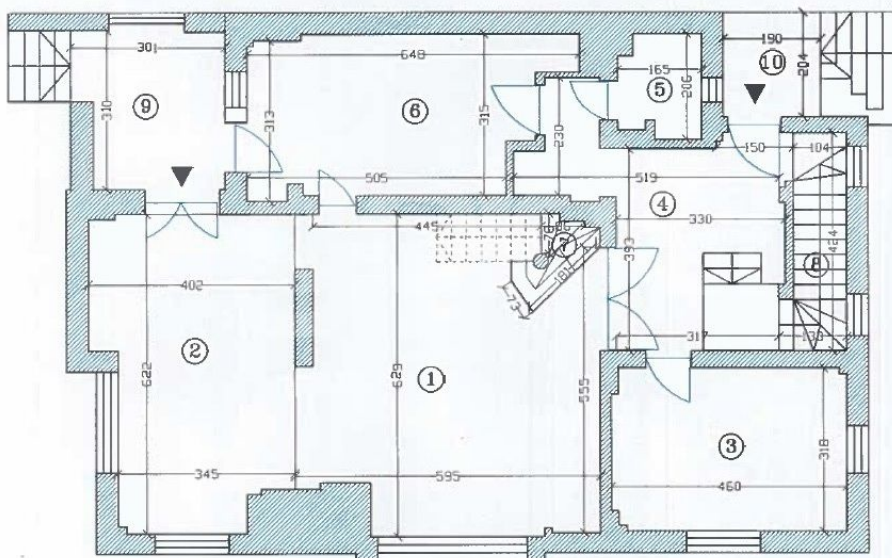
* Suprafața este determinată în planul de proiecție Stereo 70.

Relevu locuinta-plan demisol
Scara 1:100



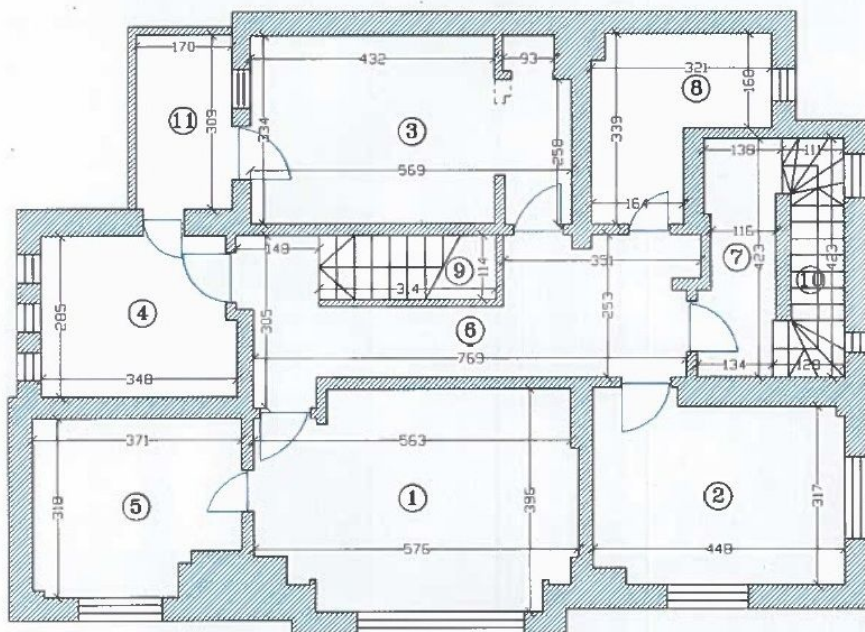
Nr. încăpere	Denumire încăpere	Suprafața utilă [mp]
1	Cameră serviciu	27.1
2	Hol	2.2
3	WC	2.6
4	WC	3.0
5	Debara	1.9
6	Depozitare	7.1
7	Hol	7.1
8	Cameră	13.1
9	Centrală termică	14.2
Suprafață Utilă = 78.3mp		
10	Garaj (cota 50%)	41.4
11	Casa scării	2.4
12	Scară	3.4
Suprafață Totală = 125.5mp		
Executant,		Data
		06.2022
Recepționat,		Data

Relevu locuinta-plan parter
Scara 1:100



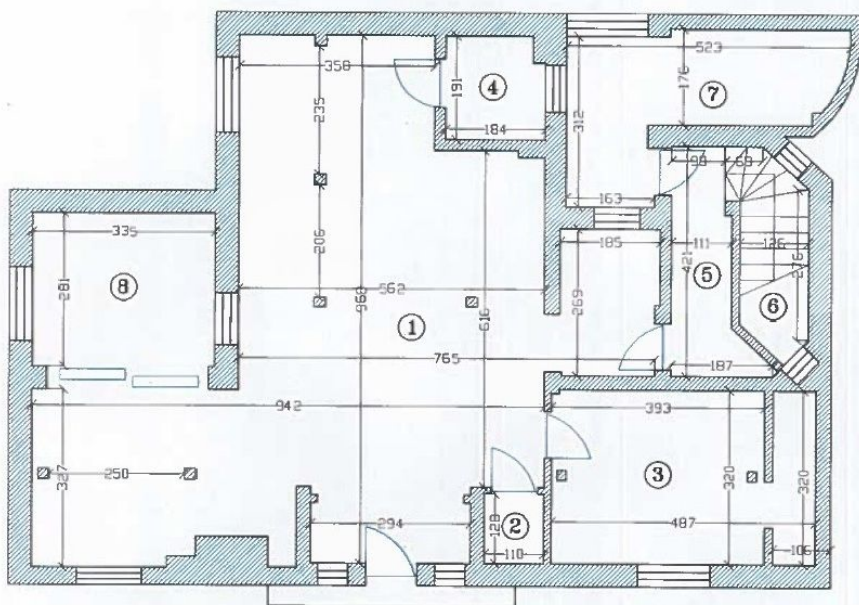
Nr. încăpere	Denumire încăpere	Suprafața utilă [mp]
1	Cameră de zi	33.3
2	Sufragerie	22.1
3	Dormitor	14.5
4	Hol	16.7
5	WC	3.1
6	Bucătărie	17.9
Suprafață Utilă = 107.6mp		
7	Scară	1.6
8	Casa scării	4.7
9	Terasă	8.7
10	Terasă	3.9
Suprafață Totală = 126.5mp		
Executant,		Data

Relevu locuinta-plan etaj
Scara 1:100



Nr. încăpere	Denumire încăpere	Suprafața utilă [mp]
1	Dormitor	20.8
2	Dormitor	14.5
3	Dormitor	18.5
4	Birou	9.6
5	Baie	10.9
6	Hol	16.3
7	Hol	5.5
8	Baie	8.1
Suprafață Utilă = 104.2mp		
9	Scară	3.6
10	Casa scării	4.5
11	Balcon	5.3
Suprafață Totală = 117.6mp		
Executant,		Data
		06.2022

Relevu locuinta-plan mansarda
Scara 1:100



Nr. încăpere	Denumire încăpere	Suprafața utilă [mp]
1	Mansardă	64.3
2	Depozitare	1.4
3	Mansardă	15.2
4	Baie	3.4
5	Hol	4.9
Suprafață Utilă = 89.2mp		
6	Casa scării	4.6
7	Balcon	10.9
8	Terasa	9.4
Suprafață Totală = 114.1mp		
Executant,		Data
		06.2022
		Data