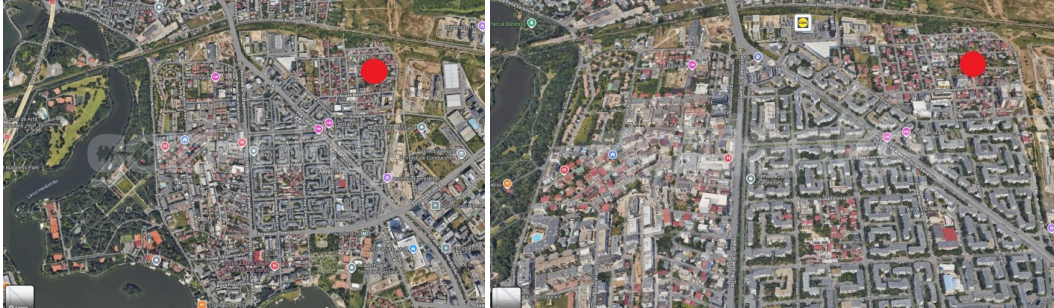


AVIATIEI - Land plot 500sqm
opening 13ml

375,000 €



Teren		Observatii / Referinta	
1	500		
Regulamentul urbanistic este in vigoare de la data de 15.05.2014			
ACTUALIZARE PLAN			
Date referitoare la teren			
1	500	Ter. nr.	Observatii / Referinta
1	500		
Caracteristici			
1	500	Suprafata teren	Observatii / Referinta
1	500		
1	500	Suprafata teren	Observatii / Referinta
1	500		
1	500	Suprafata teren	Observatii / Referinta
1	500		

GENERAL INFORMATION

- 1.3 cut
- 45 % POT

AREAS

- land: 500 sqm

CONTAINS

- opening: 13.2 m

Utilities

water, sewage, electricity, gas

Property details

Ideally located in the Aviatiei area, behind the Crystal Palace hotel, 800m from the Aurel Vlaicu - Promenada metro and 1300m from Herastrau Park, this land has an area of 500sqm with an opening of 13.2ml. According to the PUG, it has the following urbanistic indicators: CUT: 1.3 POT 45% H Ug+Gf+2+At. It is allowed to reauthorize 60% of the current floor for the attic. Up to 780sqm can be built with a maximum footprint of 225sqm. It is suitable for a multi-family housing building Ug+GF+2+At or 2 duplex villas. Advantages: The location very close to the metro and the most developed office area of the city, the proximity of all points of interest within walking distance are the main asset of this land.

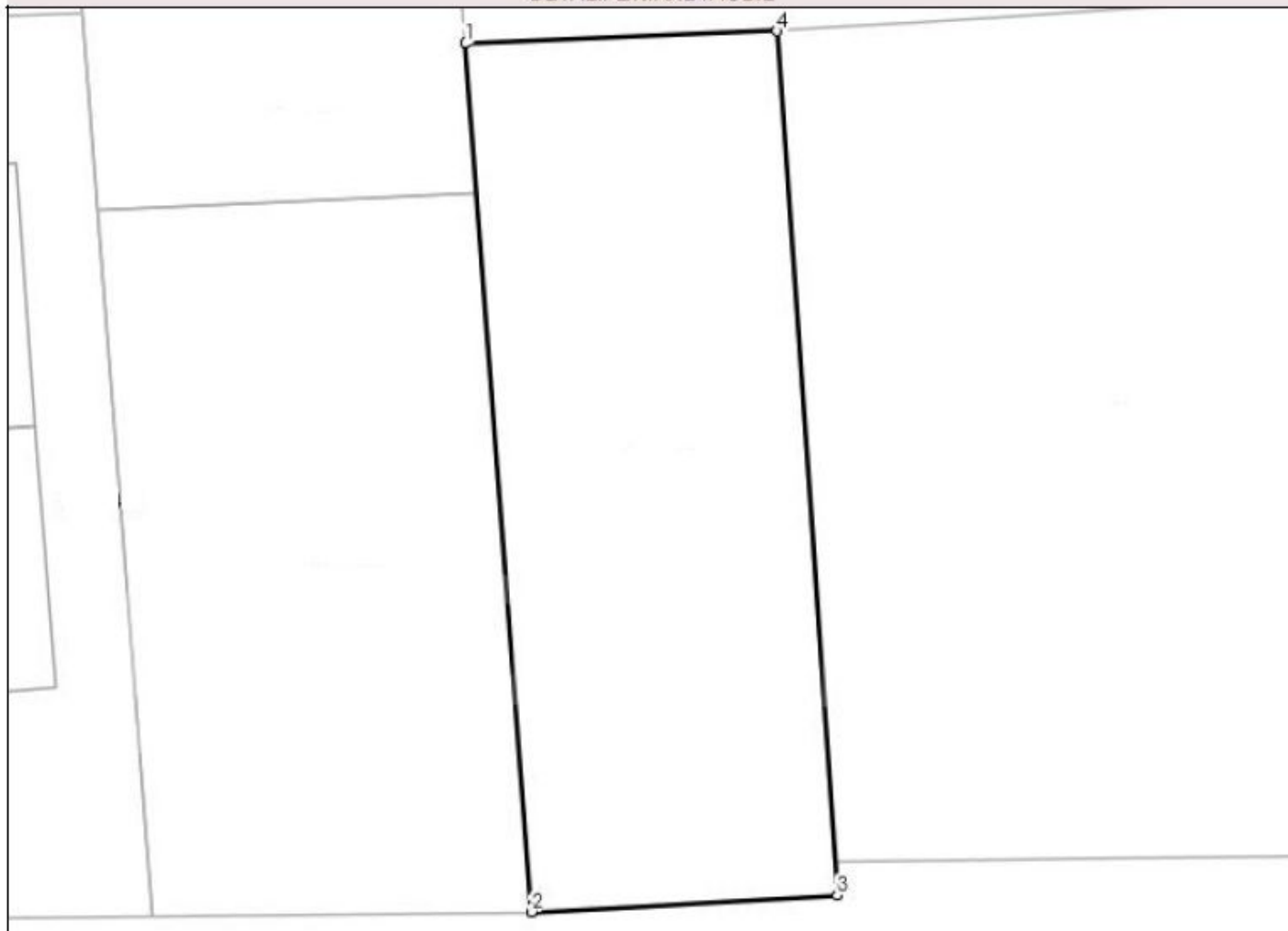
➔ <https://www.goldenkey.ro/en/property-land-plot-500sqm-opening-13ml-ug-gf-2-m-cp2914654>

Teren

Nr cadastral	Suprafața (mp)*	Observații / Referințe
	500	

* Suprafața este determinată în planul de proiecție Stereo 70.

DETALII LINIARE IMOBIL



Date referitoare la teren

Nr Crt	Categorie folosință	Intra vilan	Suprafața (mp)	Tarla	Parcelă	Nr. topo	Observații / Referințe
1	curți constructii	DA	500	-	-	-	

Lungime Segmente

1) Valorile lungimilor segmentelor sunt obținute din proiecție în plan.

Punct început	Punct sfârșit	Lungime segment (** (m)
1	2	37.586
2	3	13.218
3	4	37.382
4	1	13.451

** Lungimile segmentelor sunt determinate în planul de proiecție Stereo 70 și sunt rotunjite la 1 milimetru.

*** Distanța dintre puncte este formată din segmente cumulate ce sunt mai mici decât valoarea 1 milimetru.