

BANEASA - Apartament cu 3 camere langa metrou
ID:2833588

286,000 €



INFORMATII GENERALE

- 3 camere
- nivel: 5 / 1S+P+6E
- an constructie: 2025

SUPRAFETE

- construiti: 121.22 mp
- utili: 101.21 mp

CONTINE

- 2 dormitoare
- 3 bai

Dotari

bucătărie închisă, apometre, contor electric, contor gaz, aer condiționat, cadă, nemobilat, centrală proprie, încălzire prin pardoseală

Detalii proprietate

Situat in zona Baneasa, la 8 minute de statia de metrou Straulesti, acest apartament cu 3 camere face parte dintr-un proiect rezidential construit pe malul Lacului Straulesti si se afla la etajul 5 al unui imobil S+P+6. Are o suprafata totala de 121.22mp si 101.21mp utili. Este compus din living spatios cu iesire pe terasa, bucatarie separata, grup sanitar si 2 dormitoare cu bai proprii. Apartamentul beneficiaza de finisaje de buna calitate si este optiunea potrivita pentru rezidenta unei familii.

<https://www.goldenkey.ro/anunt-apartament-cu-3-camere-langa-metrou-cp2833588>

Floorplan

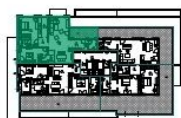
Nr. camere: 3 tip: A.5.2

Nr. băi: 3

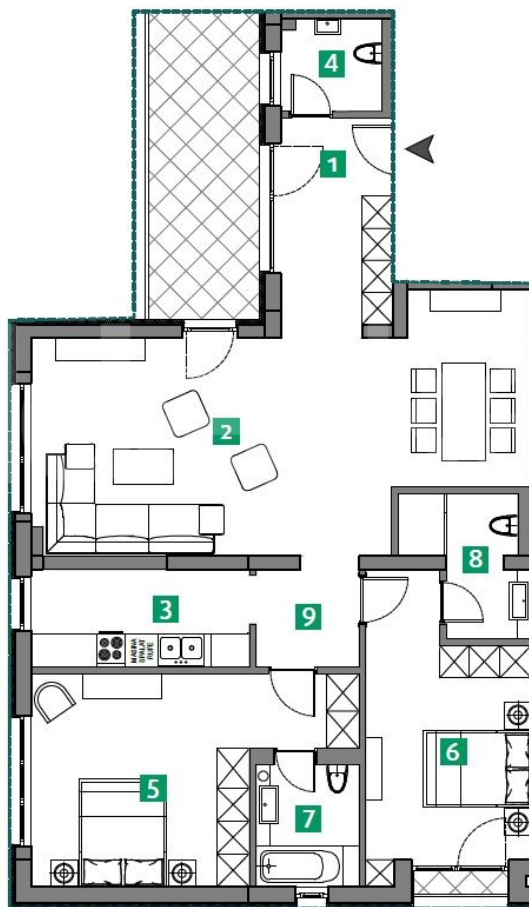
Etaj: 5

Suprafață
construită
totală: 121.22 m²

Orientare în
clădire:



Acest material de prezentare are caracter informativ și poate suferi modificări nesubstanțiale.



Suprafețe utile

1.	HOL:	8.34 m ²
2.	CAMERĂ DE ZI:	36.49 m ²
3.	BUCĂTĂRIE:	7.24 m ²
4.	GRUP SANITAR:	3.16 m ²
5.	DORMITOR 1:	18.81 m ²
6.	DORMITOR 2:	14.40 m ²
7.	BAIE 1:	4.42 m ²
8.	BAIE 2:	4.79 m ²
9.	SAS:	3.56 m ²

Suprafața
utilă totală: 101.21 m²

TERASĂ: 12.02 m²
LOGIE: 0.8 m²