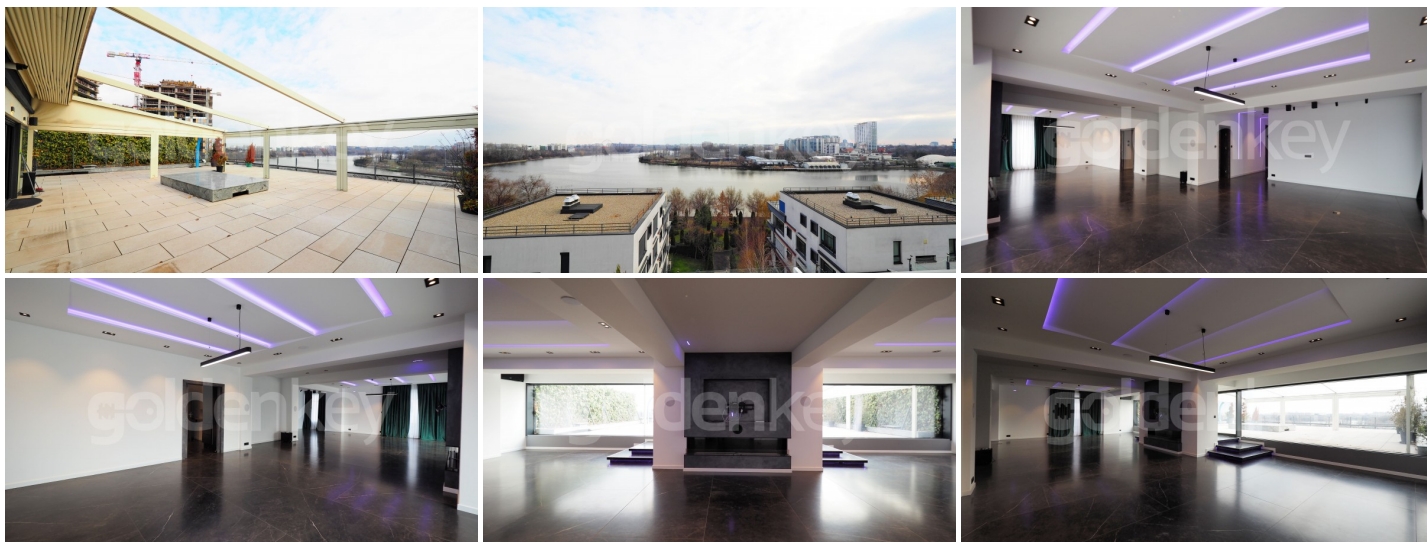


BARBU VACARESCU - Apartament cu 5 camere si 165mp  
terasa  
complex cu piscina

**950,000 €**



#### **📄 INFORMATII GENERALE**

- 5 camere
- nivel: 5 / 1S+P+8E
- an constructie: 2016

#### **📏 SUPRAFETE**

- construiti: 440 mp
- utili: 265 mp

#### **📋 CONTINE**

- 4 dormitoare
- 3 bai

#### **📦 Dotari**

bucătărie închisă, bucătărie mobilată, bucătărie utilată, apometre, contor electric, contor gaz, aer condiționat, aragaz, cabină de duș, cadă, dressing, frigider, hotă, mașină spălat rufe, mașină spălat vase, mobilat parțial, centrală imobil, încălzire prin pardoseală

#### **📄 Detalii proprietate**

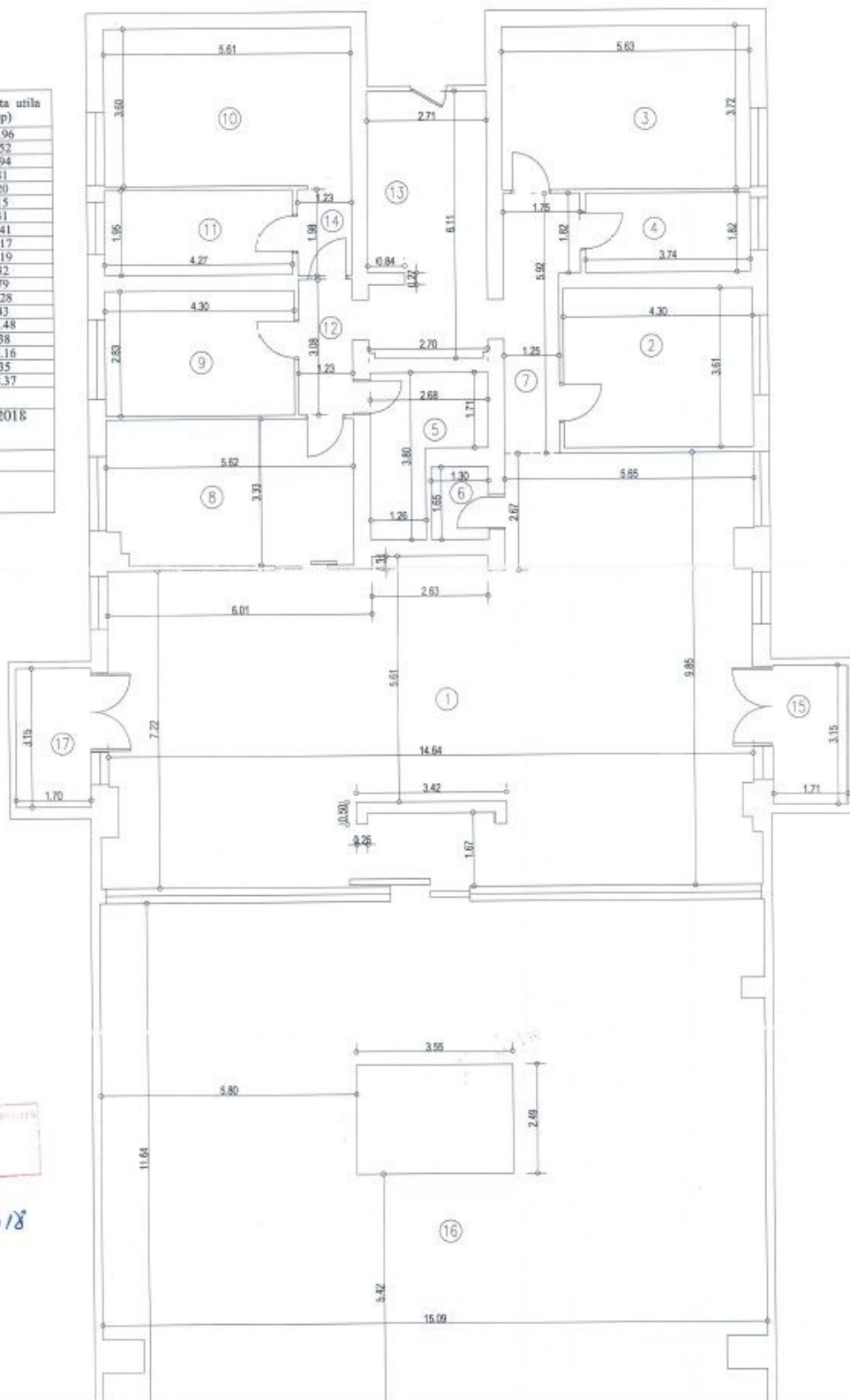
Amplasat in zona Barbu Vacarescu, pe malul Lacului Tei, acest apartament cu 5 camere se afla la etajul 5 al unui imobil S+P+8. Are o suprafata construita de 440mp dintre care 265mp utili si 165mp terasa cu vedere frumoasa asupra lacului. Este compus din living generos de 120mp cu iesire pe terasa si spatii mari vitrate, bucatarie inchisa si complet echipata, grup sanitar, dormitor matrimonial cu baie proprie, 3 dormitoare ce impart 1 baie si camera tehnica. Dispune de finisaje premium, incalzire in pardoseala si un sistem Smart Home. Este luminos toata ziua, fiind orientat Sud. Locurile de parcare subterane pot fi achizitionate la pretul de 25.000euro/loc. Avand in vedere locatia, proximitatea fata de zona business Pipera - Barbu Vacarescu, mijloace de transport si facilitatile complexului (2 piscine exterioare si loc de joaca), este ideal pentru rezidenta unei familii.

➔ <https://www.goldenkey.ro/anunt-apartament-cu-5-camere-si-165mp-terasa-complex-cu-pisc-na-2-garaje-cp2795109>

Numar Incapere	Denumire Incapere	Suprafata utila (mp)
1	Camera	119.96
2	Camera	15.52
3	Camera	20.94
4	Baie	6.81
5	Camera tehnica	7.20
6	WC serviciu	2.15
7	Hol	8.31
8	Bucatarie	18.41
9	Camera	12.17
10	Camera	20.19
11	Baie	8.32
12	Hol	3.79
13	Hol	16.28
14	Hol	2.43
Suprafata utila		262.48
15	Balcon	5.38
16	Terasa	165.16
17	Balcon	5.35
Suprafata totala		438.37
<b>Executant,</b> Georgescu Claudiu Octavian (semnatura, stampila)		<b>Data</b> 12.02.2018
<b>Receptionat,</b> (semnatura, stampila)		<b>Data</b>



Suprafata construita - 505 mp  
 Cota indiviza de teren - 103.28 mp  
 Cota indiviza parti comune - 2.33%



Oficiul de Cadastru si Publicitate imobiliara  
 BUCURESTI  
 STAN DANIELA  
 Inregistrat la Cadastru

15266/2018