

DOROBANTI - Apartament duplex cu 4 camere
gradina 60mp

2,000 € / lună



INFORMATII GENERALE

- 4 camere
- nivel: Demisol+Parter / D+P+4E
- an constructie: 2007

SUPRAFETE

- construiti: 200 mp
- utili: 140 mp

CONTINE

- 3 dormitoare
- 2 bai

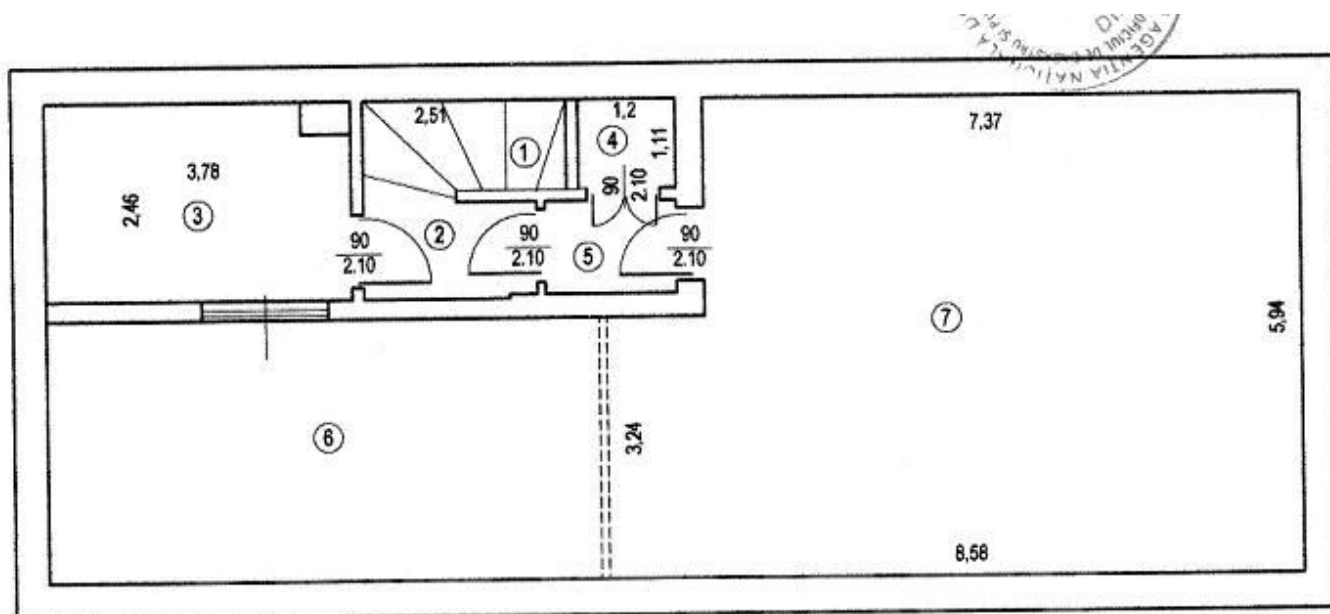
Dotari

bucătărie mobilată, bucătărie utilată, apometre, contor căldură, contor electric, aer condiționat, aragaz, frigider, mașină spălat rufe, mașină spălat vase, mobilat parțial, calorifere, centrală imobil

Detalii proprietate

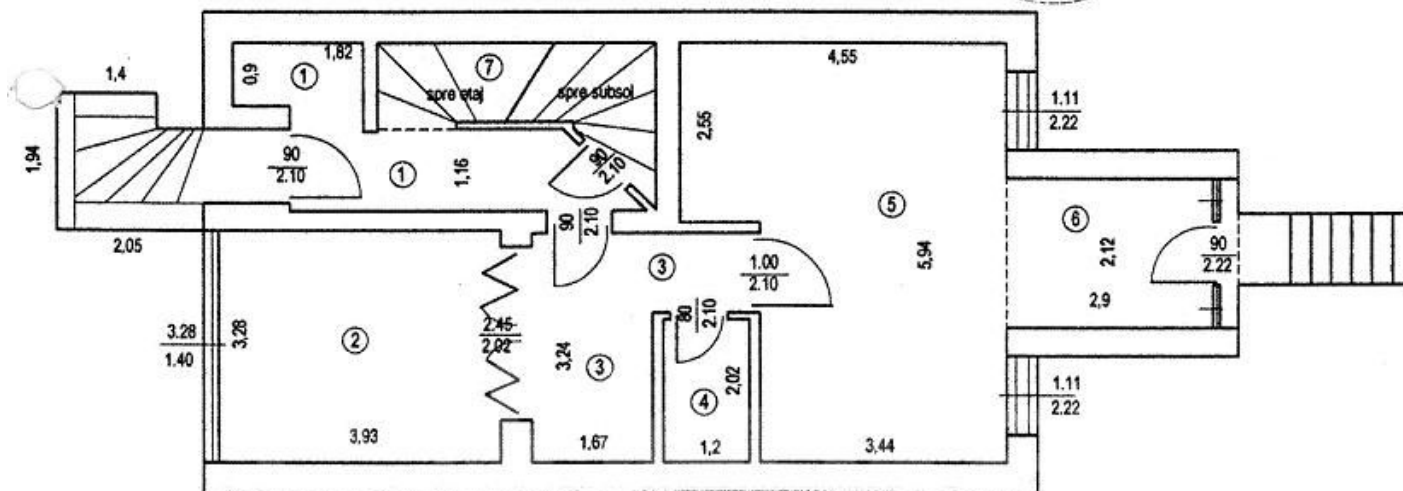
Situat in zona Dorobanti, la 2 minute de mers de Piata Dorobanti, acest apartament duplex cu 4 camere este dispus pe demisolul si parterul unui imobil D+P+4 finalizat in 2007. Are o suprafata totala de 200mp, 140mp utili si 60mp terasa. Demisolul este compus din 2 camere si un grup sanitar. La parter sunt 2 camere care impart o singura baie, bucatarie si terasa. Apartamentul este disponibil atat pentru rezidenta cat si pentru birouri.

➔ <https://www.goldenkey.ro/anunt-apartament-duplex-cu-4-camere-gradina-60mp-birouri-cp2889309>



RECAPITULAȚIE SUPRAFEȚE subsol

Nr. crt.	Denumirea încăperii	Suprafața (mp)	Observații
1	Scară acces		3.03 mp comun
2	Sas		2.46 mp comun
3	Centrală termică		9.05 mp comun
4	Tablou electric general		1.33 mp comun
5	Sas		1.86 mp comun
6	Acces subsol	22.09	
7	Garaj	47.70	
TOTAL subsol		69.79 mp	



RECAPITULAȚIE apartament parter

Nr. crt.	Denumirea încăperii	Suprafața (mp)	Observații
1	Hol acces imobil	-	7.04 mp comun
2	Cameră	12.89	
3	Hol	7.09	
4	Grup sanitar	2.42	
5	Cameră	23.26	
6	Bucătărie	6.14	
7	Scară acces etaj	-	5.20 mp comun
TOTAL suprafață utilă apartament parter		51.80 mp + 14.36 mp (cotă părți comune din total părți comune) = 66.16 mp	