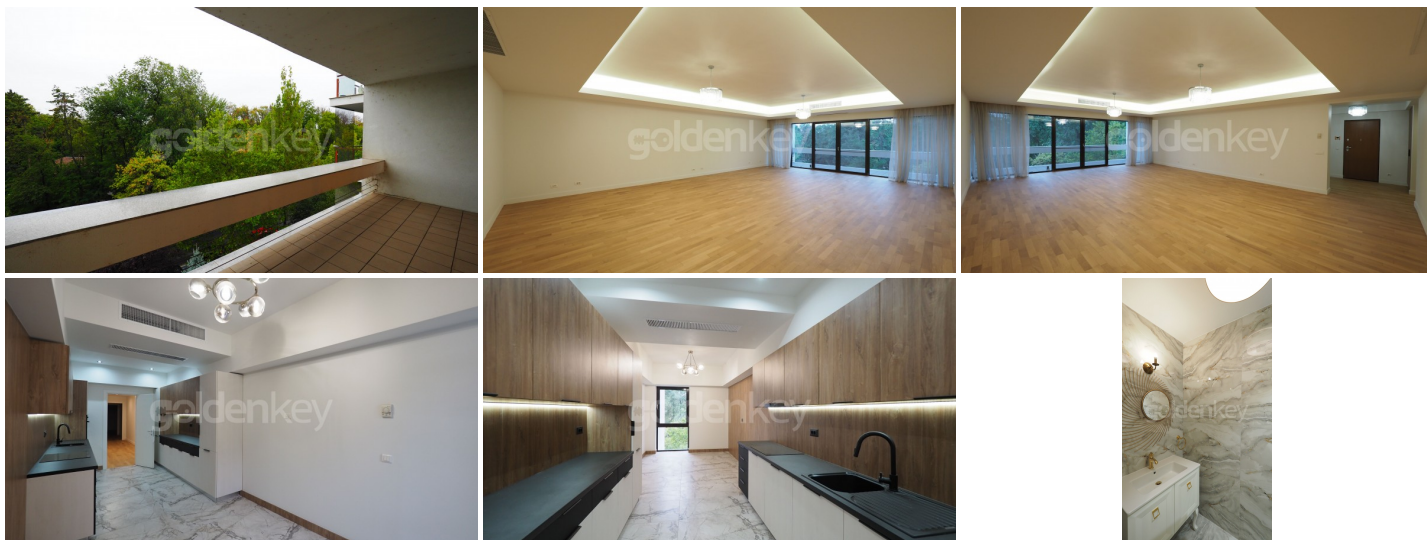


HERASTRAU - Apartament generos cu 4 camere, 4 bai vedere spre parc

**1,800,000 €**



#### **INFORMATII GENERALE**

- 4 camere
- nivel: 3 / 1S+P+6E
- an constructie: 2006

#### **SUPRAFETE**

- construiti: 280 mp
- utili: 200 mp

#### **CONTINE**

- 3 dormitoare
- 4 bai

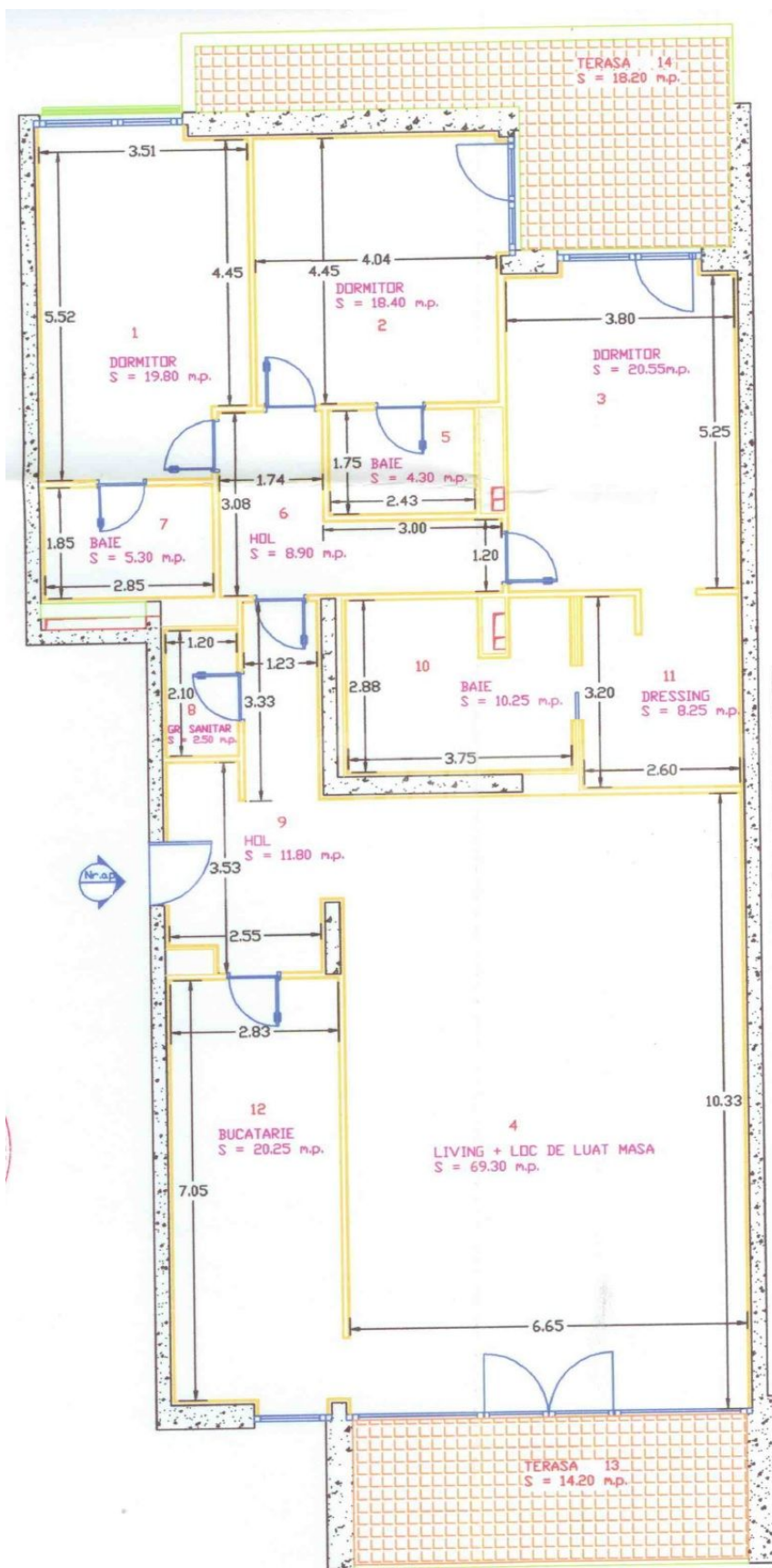
#### **Dotari**

bucătărie mobilată, bucătărie utilată, apometre, contor căldură, contor electric, aer condiționat, aragaz, bideu, cabină de duș, cadă, dressing, frigider, mașină spălat rufe, mașină spălat vase, sistem de alarmă, tv, mobilat parțial, calorifere, centrală imobil, încălzire prin pardoseală

#### **Detalii proprietate**

Amplasat in fata Parcului Herastrau, beneficiind de cea mai buna vedere catre verdeata, acest apartament insozit cu 4 camere se afla la etajul 3 al unui imobil 2S+P+6 pe Soseaua Nordului. Are o suprafata totala de 280mp din care 233mp utili incluzand cele 2 terase (33mp). Este compus din living spatios de 70mp cu vedere catre parc, terasa de 15mp, bucatarie separata complet echipata de 20mp, grup sanitar, 3 dormitoare matrimoniale cu baie proprii si dressing, orientate est (insorite dimineata), toate cu acces catre terasa. Finisajele sunt de cea mai buna calitate, spatiile sunt ample si vitrate. Imobilul are paza 24/7, supraveghere video si 2 locuri de parcare in garajul subteran.

<https://www.goldenkey.ro/anunt-apartament-generos-cu-4-camere-4-bai-vedere-spre-parc-cp2135313>



## RECAPITULATIE

NR. INCAPERE	DENUMIRE INCAPERE	SUPRAFATA UTILA (mp)
1	CAMERA	19.80
2	CAMERA	18.40
3	CAMERA	20.55
4	CAMERA	69.30
<b>SUPRAFATA LOCUIBILA</b>		<b>128.05</b>
5	BAIE	4.30
6	HOL	8.90
7	BAIE	5.30
8	GR. SANITAR	2.50
9	HOL	11.80
10	BAIE	10.25
11	DRESSING	8.25
12	BUCATARIE	20.25
<b>SUPRAFATA UTILA</b>		<b>199.60</b>
13	TERASA	14.20
14	TERASA	18.20
<b>TOTAL</b>		<b>233.00</b>