

PRIMAVERII - Imobil D+P+3
870mpc

3,900,000 €



📄 INFORMATII GENERALE

- 15 camere
- nivel: D+P+3E
- an constructie: 2000

📏 SUPRAFETE

- construiti: 870 mp
- utili: 750 mp

📋 CONTINE

- 10 dormitoare
- 8 bai

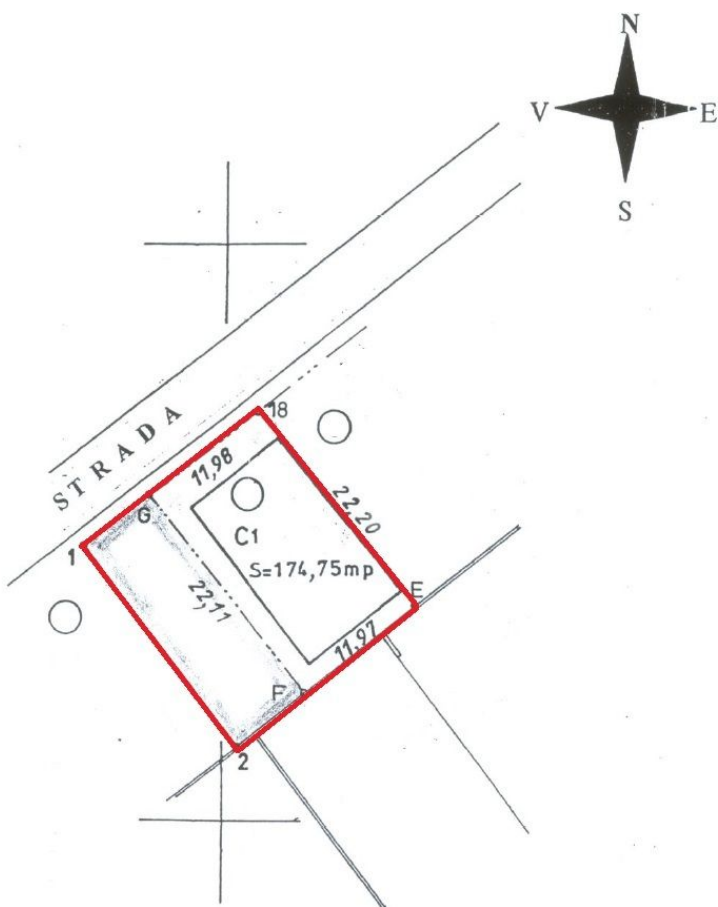
📦 Dotari

bucătărie mobilată, bucătărie utilată, apometre, contor căldură, contor electric, contor gaz, aer condiționat, aragaz, bideu, cabină de duș, cadă, frigider, hotă, mașină spălat rufe, mașină spălat vase, scară interioară, tv, mobilat complet, mobilat lux, mobilat parțial, nemobilat, calorifere, centrală imobil

📄 Detalii proprietate

Situat pe o stradă selectă și liniștită a cartierului Primaverii, acest imobil D+P+3 se află la câteva minute de mers de parcurile Bordei și Herastrau, lângă P-ta Charles de Gaulle. Are o suprafață totală construită de 870mp din care 750mp utili și teren 426mp (din care 161mp pentru parcare). În prezent imobilul este împărțit în 5 apartamente, câte unul pe nivel (3 ap. 4 camere, unul cu 2 camere și unul cu 3 camere). Demisolul este compus dintr-un apartament cu 2 camere, 2 garaje și camera tehnică, în total 126mp utili. Etajele parter, 1 și 2 au câte un apartament de 4 camere și 2 bai pe nivel. Etajul 3 are un apartament cu 3 camere și terasă generoasă. Având în vedere poziția excelentă, zona exclusivistă, facilitățile din apropiere (parcuri, magazine, stație metrou, grădinițe și școli) acest imobil este ideal pentru investiție.

➔ <https://www.goldenkey.ro/anunt-imobil-d-p-3-870mpc-ideal-birouri-comercial-clinica-cp1998538>



COORDONATE CONTUR IMOBIL

Calculul analitic al suprafetei
Plan Local Bucuresti

NR. CRT	X[m]		Y[m]	
18	555 702	71	341 585	93
E	555 716	78	341 568	65
F	555 707	38	341 561	40
G	555 693	33	341 578	47
S=264.68 m.p.				

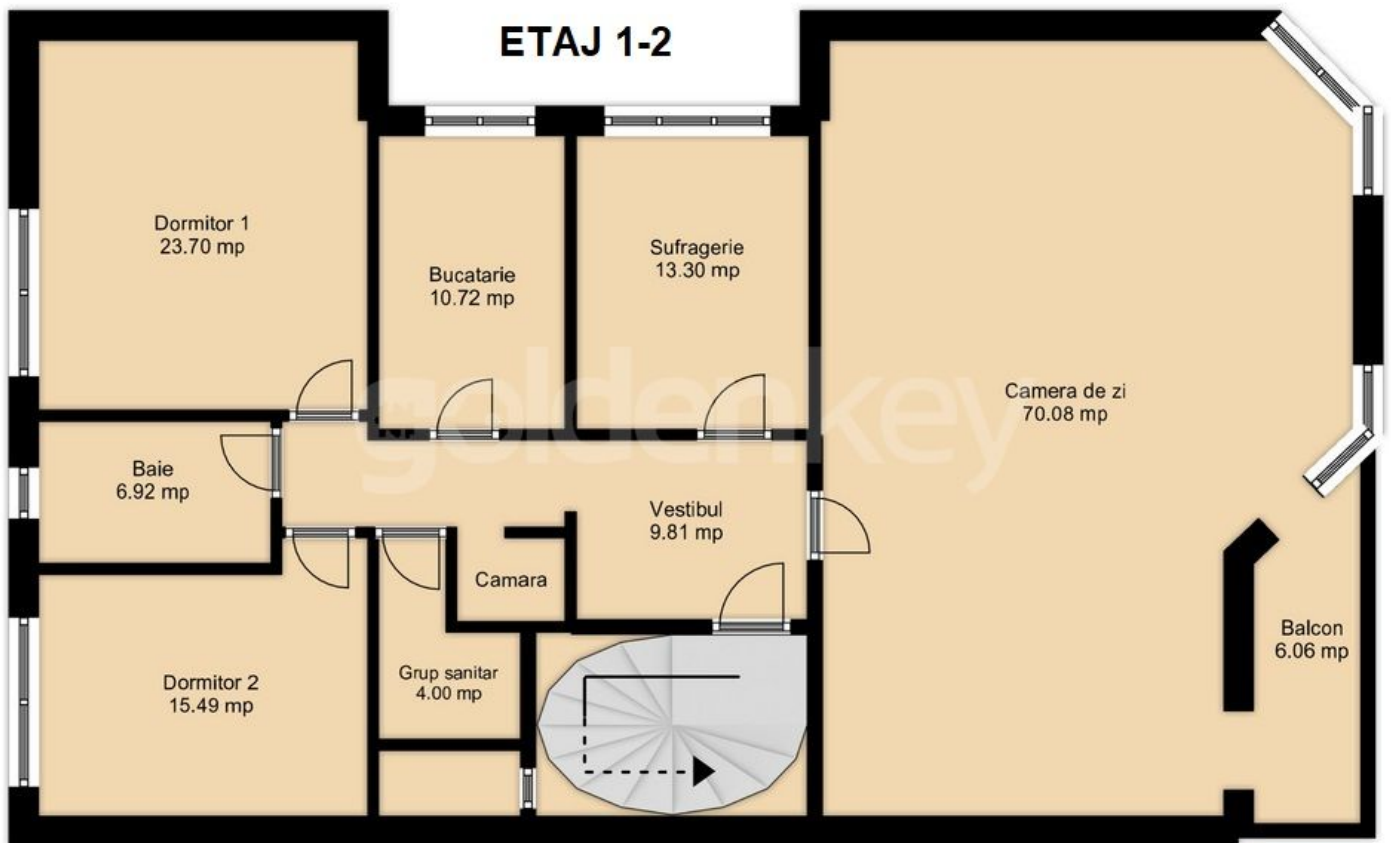
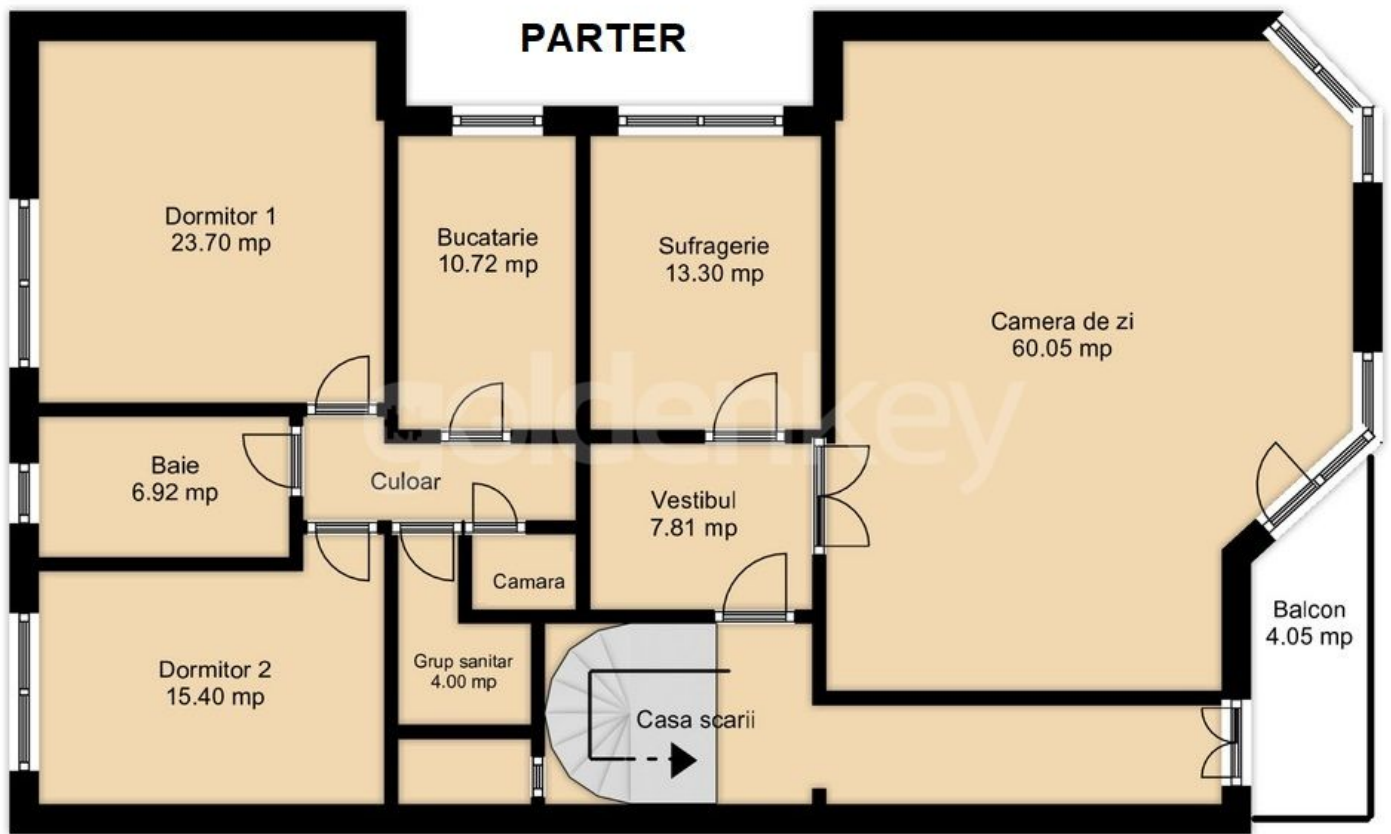
COORDONATE CONTUR TEREN FOLOSIT

Calculul analitic al suprafetei
Plan Local Bucuresti

NR. CRT	X[m]		Y[m]	
1	555 687	89	341 574	07
G	555 693	33	341 578	47
F	555 707	38	341 561	40
2	555 701	33	341 556	69
S=161.57m.p.				

DEMISOL





ETAJ 3

