

KISELEFF - Parcul Kiseleff
Apartament cu 3 camere in complex rezidential, garaj

2,500 € / lună



INFORMATII GENERALE

- 3 camere
- nivel: 1 / 1S+P+5E
- an constructie: 2010

SUPRAFETE

- construiti: 150 mp
- utili: 125 mp

CONTINE

- 2 dormitoare
- 2 bai

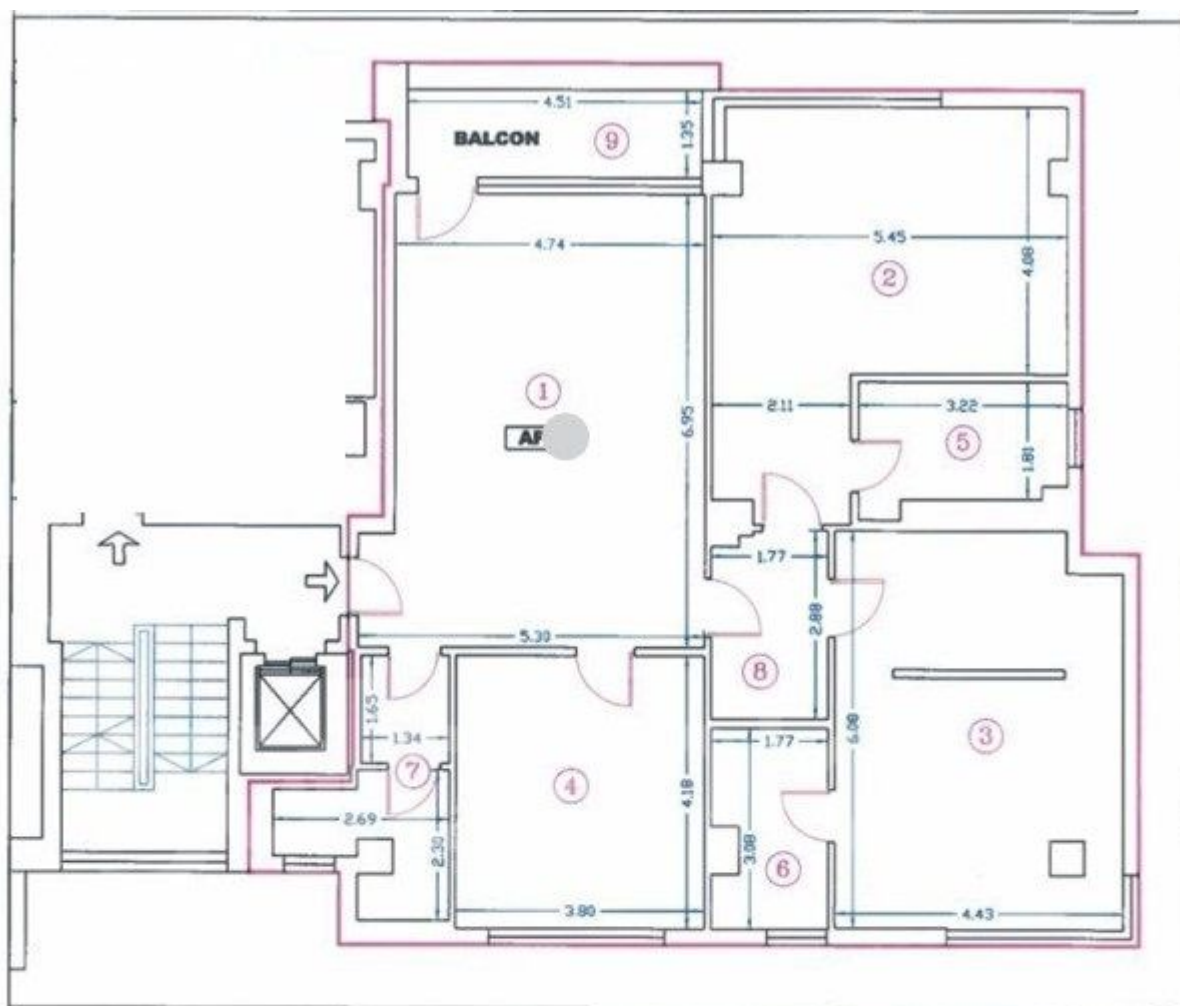
Dotari

bucătărie închisă, bucatărie mobilată, bucatărie utilată, apometre, contor căldură, contor electric, aer condiționat, aragaz, cabină de duș, cadă, dressing, frigider, hotă, mașină spălat rufe, mașină spălat vase, mobilat complet, centrală imobil, încălzire prin pardoseală

Detalii proprietate

Situat in unul dintre cele mai frumoase complexe rezidentiale din zona de Nord, acest apartament se afla la etajul 1 al unui imobil dispus pe 4 nivele si beneficiaza de proximitatea facilitatilor zonei Kiseleff cat si de intimitate si securitate 24/7. Are o suprafata utila de 125mp si dispune de 1 loc de parcare subteran. Este compus din zona de living cu suprafete mari vitrate si acces catre terasa, bucatarie moderna complet echipata, grup sanitar si loc de depozitare, dormitor matrimonial cu baie si un al doilea dormitor cu baie si dressing. Are avantajul de a se afla la mica distanta de facilitatile zonei (piata, restaurante, parcuri, clinici particulare), de statia de metrou Aviatorilor, Piata Charles de Gaulle si la 10 minute de condus de centrul orasului.

➔ <https://www.goldenkey.ro/anunt-parcul-kiseleff-apartament-cu-3-camere-in-complex-rezidential-garaj-cp2549883>



Nr. Incapere	Denumire Incapere	Suprafata utila [mp]
1	Comera de zi	33.92
2	Dormitor	26.34
3	Dormitor	25.80
4	Bucatarie	15.86
5	Baie	5.94
6	Baie	5.13
7	Baie	6.47
8	Sas	4.97
Suprafata Utila		124.43
9	Balcon	6.09
Suprafata Totala		130.52

350382/02.09.2010

Executant,	Data,
Ing. Ioan FOLFA	August, 2010
Receptionat,	Data,