

PRIMAVERII - Penthouse cu piscina
6 camere

3,890,000 €



INFORMATII GENERALE

- 6 camere
- nivel: 5+6 / 2S+P+6E
- an constructie: 2009

SUPRAFETE

- construiti: 721 mp
- utili: 290 mp

CONTINE

- 4 dormitoare
- 5 bai

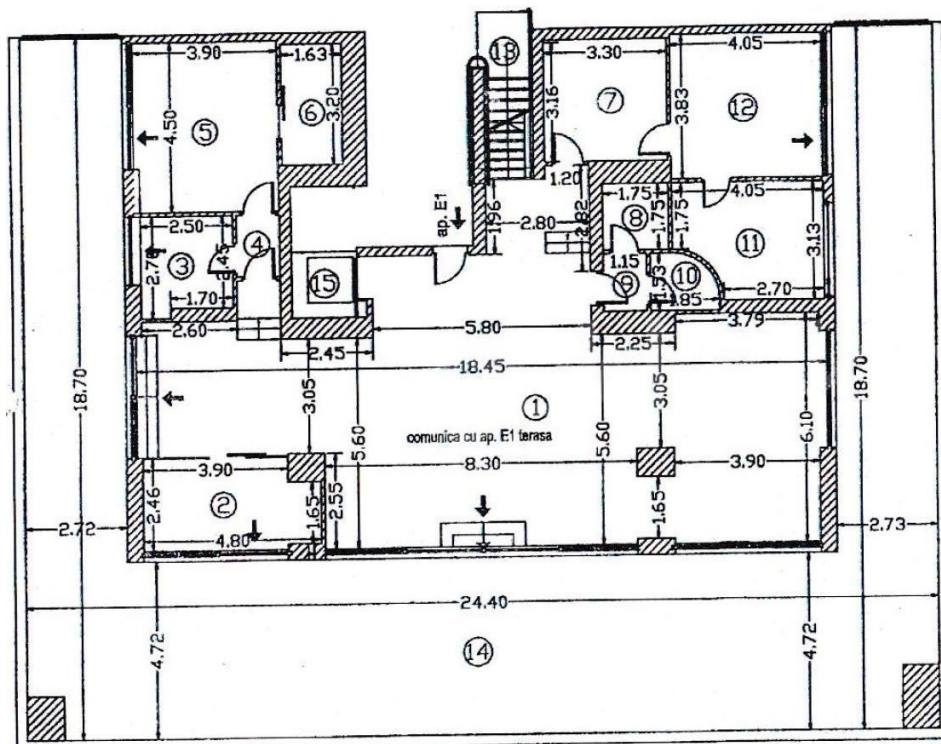
Dotari

bucătărie mobilată, bucătărie utilată, apometre, contor căldură, contor electric, contor gaz, aer condiționat, aragaz, bideu, cabină de duș, cadă, dressing, frigider, hotă, jacuzzi, mașină spălat rufe, mașină spălat vase, scară interioară, șemineu, sistem de alarmă, tv, mobilat complet, mobilat lux, mobilat parțial, calorifere, centrală imobil, pompă de căldură

Detalii proprietate

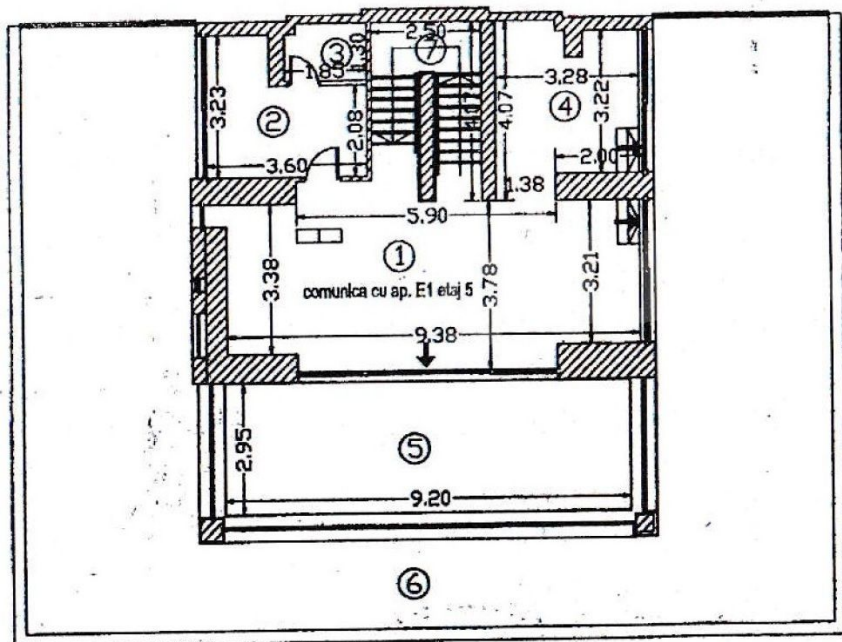
În prestigioasa zonă Primaverii, pe o stradă cu acces restricționat, acest penthouse duplex cu piscină se desfășoară pe ultimele 2 etaje ale unui de top imobil 2S+P+6 finalizat în 2009. Vederea este panoramică peste întreaga zonă și este orientat sud-est-vest beneficiind de soare toată ziua. Suprafața totală construită este de 721mp din care 290mp utili și 318mp terase. Etajul 5 este compus din living amplu cu șemineu și zonă de dining, terasă/grădina de 190mp, bucatărie separată complet echipată, grup sanitar, dormitor matrimonial cu baie și dressing proprii și 2 dormitoare secundare cu baie. La etajul 6 se află zona de relaxare compusă din living/hobby de 37mp, terasă de 130mp cu jacuzzi, birou, baie, sauna și piscină interioară. Finisajele sunt de calitate superioară. La subsol are 2 locuri de parcare independente și boxă. Având în vedere locația verde, liniștită, apropierea de Parcurile Herastrau, Bordei și Floreasca, dar și de majoritatea punctelor de interes, această proprietate este de departe cel mai frumos penthouse din București.

<https://www.goldenkey.ro/anunt-penthouse-cu-piscina-6-camere-5-bai-vedere-panoramica-721mpc-cp1674669>



Nr. incapere	Denumire incapere	Sup. utila (mp)
ETAJ 5		
APARTAMENT		
①	Camera	114.26
②	Bucatarie	11.10
③	Baie	6.36
④	Hol	2.02
⑤	Camera	17.47
⑥	Dressing	5.24
⑦	Dressing	10.73
⑧	Spalatorie	3.10
⑨	Sas	1.99
⑩	Wc	2.53
⑪	Baie	11.23
⑫	Camera	15.57
Suprafata Utila = 201.60mp		
⑬	Scari interioare	6.00
⑭	Terasa	188.16
⑮	Casa lift	3.04
Suprafata Totala = 398.80mp		
Suprafata Construita = 454.95mp		

TERASA



TERASA		
APARTAMENT NR. E1		
①	Living	36.57
②	Baie	9.20
③	Wc	2.38
④	Bucatarie	11.80
Suprafata Utila = 59.95mp		
⑤	Piscina	27.14
⑥	Terasa	129.70
⑦	Scara interioara	8.74
Suprafata Totala = 225.53mp		
Suprafata Construita = 266.20mp		
Suprafata Totala Construita = 721.15mp		
Suprafata Teren = 146.72mp		
Parti comune = 8.57%		