

KISELEFF - Penthouse modern
5 camere

6,000 € / lună
1,300,000 €



INFORMATII GENERALE

- 5 camere
- nivel: 5 / 1S+P+5E
- an constructie: 2012

SUPRAFETE

- construiti: 280 mp
- utili: 192 mp

CONTINE

- 4 dormitoare
- 5 bai

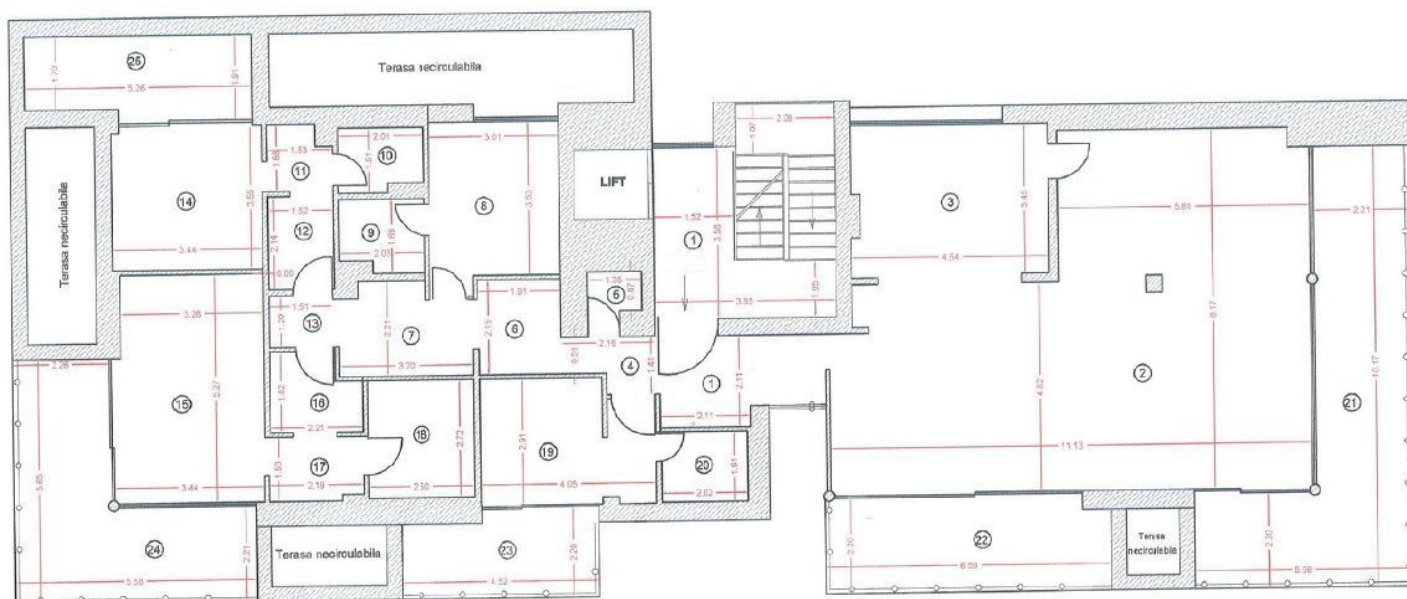
Dotari

bucătărie închisă, bucătărie mobilată, bucătărie utilată, apometre, contor electric, contor gaz, aer condiționat, aragaz, cabină de duș, cadă, dressing, frigider, hotă, mașină spălat rufe, mașină spălat vase, sistem de alarmă, mobilat parțial, centrală imobil, încălzire prin pardoseală

Detalii proprietate

Acest apartament penthouse cu 5 camere este situat in zona Kiseleff, are o vedere frumoasa asupra parcului si se afla la etajul 5 al unui imobil S+P+5. Are o suprafata totala de 280mp, 192mp utili si 73mp terase. Este compus dintr-un living spatios si insorit cu zona de dining (73mp) cu bucatarie echipata de 16mp, grup sanitar, dormitor matrimonial cu baie proprie si 3 dormitoare secundare cu bai proprii. Toate camerele au iesire pe terasa. Beneficiaza de finisaje de inalta calitate si de 2 locuri de parcare in garajul subteran. Fiind aproape de parc, restaurante, cafenele, piata si supermarket-uri, acest apartament penthouse este potrivit pentru rezidenta.

<https://www.goldenkey.ro/anunt-penthouse-modern-5-camere-280mpc-vedere-panoramica-cp9433>



Nr. incapere	Denumirea incaperii	Suprafata utila (m.p.)
Apartament nr. 10		
1	Vestibul	7.32
2	Living	72.63
3	Bucatarie	15.44
4	Hol	2.53
5	WC	1.17
6	Hol	4.18
7	Hol	6.36
8	Camera	11.06
9	Baie	3.20
10	WC	2.84
11	Hol	2.28
12	Hol	3.25
13	Hol	1.81
14	Camera	12.21
15	Camera	17.76
16	Dressing	3.64
17	Hol	3.22
18	Baie	6.60
19	Camera	11.02
20	Baie	3.26
Total suprafata utila = 191.97 m.p.		
21	Terasa	28.75
22	Terasa	14.25
23	Terasa	9.33
24	Terasa	20.21
25	Terasa	9.60
Suprafata totala = 274.11 m.p.		

Nr. incapere	Denumirea incaperii	Suprafata utila (m.p.)
\$patti comune		
1	Casa scarii - platu	10.35
Suprafata spatii comune = 10.35 m.p.		
Total suprafata utila Etaj 5 = 191.97 m.p.		
Suprafata totala Etaj 5 = 284.46 m.p.		
Suprafata construita Etaj 5 = 384.11 m.p.		
Executant		Data: 10.10.2012
Neacsu Gheorghe		
Receptionat		Data