

AVIATIEI - Prima inchiriere! Apartament modern cu 2 camere, 58mp construiti, ID:1043829

425 € / lună



INFORMATII GENERALE

- 2 camere
- nivel: 2 / P+3E+4R
- an constructie: 2018

SUPRAFETE

- construiti: 62 mp
- utili: 51 mp

CONTINE

- 1 dormitoare
- 1 bai

Dotari

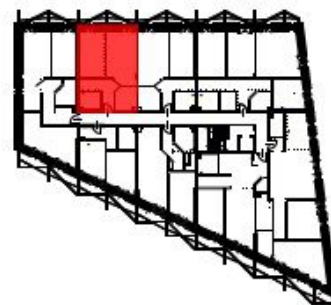
apometre, contor căldură, contor electric, calorifere, centrală imobil

Detalii proprietate

Apartament situat la etajul 2 într-o clădire cu doar 5 etaje. Locația este discretă, într-o zonă de vile, departe de zgomotul cotidian și înconjurat de natură. Apartamentul are 58 mp construiți și 51 mp utili, este mobilat și utilat modern. Se compune dintr-un living generos conectat cu bucătăria deschisă ("American Style"), 1 dormitor, 1 baie, un balcon de 5 mp și beneficiază de un loc de parcare suprateran. Locația este ușor accesibilă, lângă Porsche București Nord, la câteva minute de Parcul Herastrau, zona de afaceri Floreasca - Barbu Vacarescu - Pipera și metrou Arel Vlaicu (1,9km). Este recomandat pentru rezidență

<https://www.goldenkey.ro/anunt-prima-inchiriere-apartament-modern-cu-2-camere-58mp-c-nstruiti-cp1043829>

	NIVEL	NUMAR	DENUMIRE	ARIE UTILA
1	ETAJ 2	E2-A6-01	HOL	7.41
1	ETAJ 2	E2-A6-02	BUCATARIE	5.83
1	ETAJ 2	E2-A6-03	BAIE	4.59
1	ETAJ 2	E2-A6-04	DORMITOR	14.63
1	ETAJ 2	E2-A6-05	LIVING	18.29
				50.75



SUPRAFATA UTILA =50.75MP
 SUPRAFATA CONSTRUITA =57,57MP
 SUPAFATA TERASE = 4,06MP

