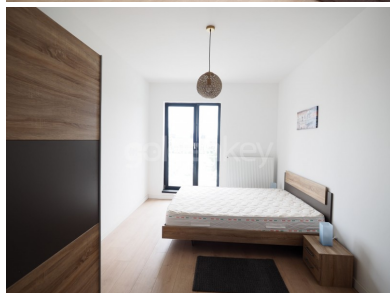
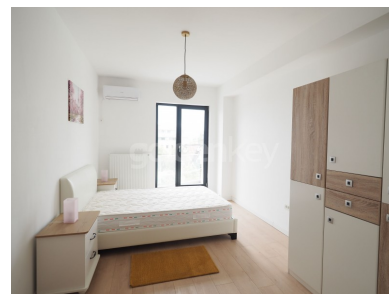


AVIATIEI - Proiect nou Porsche! Apartament cu 3 camere, 2  
bai, 114mpc  
ID:1043836

**550 € / lună**



#### **INFORMATII GENERALE**

- 3 camere
- nivel: 3 / P+3E+4R
- an constructie: 2018

#### **SUPRAFETE**

- construiti: 114 mp
- utili: 93 mp

#### **CONTINE**

- 2 dormitoare
- 2 bai

#### **Dotari**

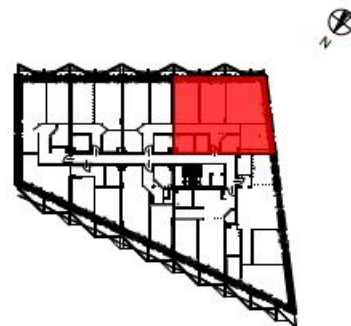
apometre, contor căldură, contor electric, calorifere, centrală imobil

#### **Detalii proprietate**

Apartamentul se afla in zona Pipera intr-un imobil rezidential de dimensiuni reduse cu doar 5 etaje. Amplasamentul este discret, într-o zonă de vile, ferit de zgomotul cotidian si inconjurat de natura. Locatia este usor accesibila, langa lacul Pipera si Porsche București Nord, la cateva minute de Parcul Herăstrău, zona de business Floreasca - Barbu Vacarescu - Pipera si Metroul Aurel Vlaicu (1,9km). Apartamentele beneficiază de vederi libere catre lac si verdeata. Are o suprafata construita de 114mp dintre care 93mp utili. Este compus din living spatios, bucatarie complet mobilata si utilata, 2 dormitoare luminoase ce impart o baie si si un grup sanitar. Fiecare apartament beneficiaza de loc de parcare suprateran. Complexul beneficiaza de paza si supraveghere video perimetrala 24h/7.

<https://www.goldenkey.ro/anunt-proiect-nou-porsche-apartament-cu-3-camere-2-bai-114mpc-cp1043836>

	NIVEL	NUMAR	DENUMIRE	ARIE UTILA
1	ETAJ 3	E3-A8-01	HOL	12.62
1	ETAJ 3	E3-A8-02	DEBARA	3.28
1	ETAJ 3	E3-A8-03	BAIE	4.78
1	ETAJ 3	E3-A8-04	DORMITOR	15.77
1	ETAJ 3	E3-A8-05	DORMITOR	15.76
1	ETAJ 3	E3-A8-06	LIVING	24.38
1	ETAJ 3	E3-A8-07	BUCATARIE	12.09
1	ETAJ 3	E3-A8-08	BAIE	4.28
				92.96



SUPRAFATA UTILA =92,96MP  
 SUPRAFATA CONSTRUITA =107,25MP  
 SUPRAFATA TERASE = 6,61MP

