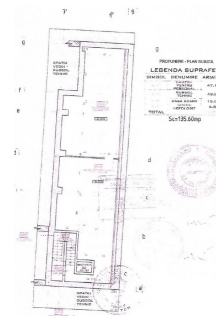
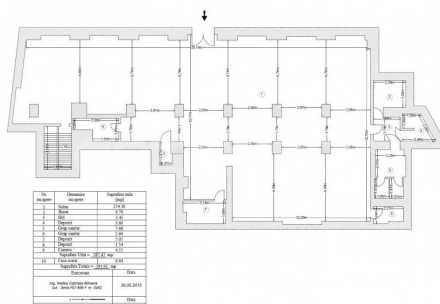
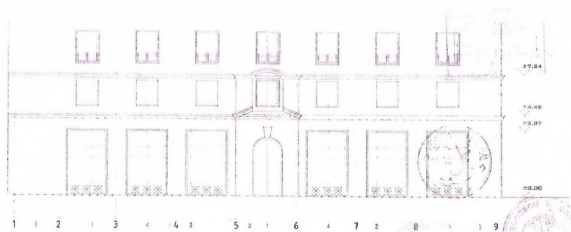


ROMANA - Spatiu comercial S+P
412mp utili

25,000 € / lună



LEGENDA FATADA
1. ZONĂ DE CONSTRUCȚII
2. ZONĂ DE ÎNCĂLZIRE
3. ZONĂ DE ÎNCĂLZIRE
4. ZONĂ DE ÎNCĂLZIRE
5. ZONĂ DE ÎNCĂLZIRE
6. ZONĂ DE ÎNCĂLZIRE
7. ZONĂ DE ÎNCĂLZIRE
8. ZONĂ DE ÎNCĂLZIRE
9. ZONĂ DE ÎNCĂLZIRE
10. ZONĂ DE ÎNCĂLZIRE
11. ZONĂ DE ÎNCĂLZIRE
12. ZONĂ DE ÎNCĂLZIRE
13. ZONĂ DE ÎNCĂLZIRE
14. ZONĂ DE ÎNCĂLZIRE
15. ZONĂ DE ÎNCĂLZIRE
16. ZONĂ DE ÎNCĂLZIRE
17. ZONĂ DE ÎNCĂLZIRE
18. ZONĂ DE ÎNCĂLZIRE
19. ZONĂ DE ÎNCĂLZIRE
20. ZONĂ DE ÎNCĂLZIRE
21. ZONĂ DE ÎNCĂLZIRE
22. ZONĂ DE ÎNCĂLZIRE
23. ZONĂ DE ÎNCĂLZIRE
24. ZONĂ DE ÎNCĂLZIRE
25. ZONĂ DE ÎNCĂLZIRE
26. ZONĂ DE ÎNCĂLZIRE
27. ZONĂ DE ÎNCĂLZIRE
28. ZONĂ DE ÎNCĂLZIRE
29. ZONĂ DE ÎNCĂLZIRE
30. ZONĂ DE ÎNCĂLZIRE
31. ZONĂ DE ÎNCĂLZIRE
32. ZONĂ DE ÎNCĂLZIRE
33. ZONĂ DE ÎNCĂLZIRE
34. ZONĂ DE ÎNCĂLZIRE
35. ZONĂ DE ÎNCĂLZIRE
36. ZONĂ DE ÎNCĂLZIRE
37. ZONĂ DE ÎNCĂLZIRE
38. ZONĂ DE ÎNCĂLZIRE
39. ZONĂ DE ÎNCĂLZIRE
40. ZONĂ DE ÎNCĂLZIRE
41. ZONĂ DE ÎNCĂLZIRE
42. ZONĂ DE ÎNCĂLZIRE
43. ZONĂ DE ÎNCĂLZIRE
44. ZONĂ DE ÎNCĂLZIRE
45. ZONĂ DE ÎNCĂLZIRE
46. ZONĂ DE ÎNCĂLZIRE
47. ZONĂ DE ÎNCĂLZIRE
48. ZONĂ DE ÎNCĂLZIRE
49. ZONĂ DE ÎNCĂLZIRE
50. ZONĂ DE ÎNCĂLZIRE
51. ZONĂ DE ÎNCĂLZIRE
52. ZONĂ DE ÎNCĂLZIRE
53. ZONĂ DE ÎNCĂLZIRE
54. ZONĂ DE ÎNCĂLZIRE
55. ZONĂ DE ÎNCĂLZIRE
56. ZONĂ DE ÎNCĂLZIRE
57. ZONĂ DE ÎNCĂLZIRE
58. ZONĂ DE ÎNCĂLZIRE
59. ZONĂ DE ÎNCĂLZIRE
60. ZONĂ DE ÎNCĂLZIRE
61. ZONĂ DE ÎNCĂLZIRE
62. ZONĂ DE ÎNCĂLZIRE
63. ZONĂ DE ÎNCĂLZIRE
64. ZONĂ DE ÎNCĂLZIRE
65. ZONĂ DE ÎNCĂLZIRE
66. ZONĂ DE ÎNCĂLZIRE
67. ZONĂ DE ÎNCĂLZIRE
68. ZONĂ DE ÎNCĂLZIRE
69. ZONĂ DE ÎNCĂLZIRE
70. ZONĂ DE ÎNCĂLZIRE
71. ZONĂ DE ÎNCĂLZIRE
72. ZONĂ DE ÎNCĂLZIRE
73. ZONĂ DE ÎNCĂLZIRE
74. ZONĂ DE ÎNCĂLZIRE
75. ZONĂ DE ÎNCĂLZIRE
76. ZONĂ DE ÎNCĂLZIRE
77. ZONĂ DE ÎNCĂLZIRE
78. ZONĂ DE ÎNCĂLZIRE
79. ZONĂ DE ÎNCĂLZIRE
80. ZONĂ DE ÎNCĂLZIRE
81. ZONĂ DE ÎNCĂLZIRE
82. ZONĂ DE ÎNCĂLZIRE
83. ZONĂ DE ÎNCĂLZIRE
84. ZONĂ DE ÎNCĂLZIRE
85. ZONĂ DE ÎNCĂLZIRE
86. ZONĂ DE ÎNCĂLZIRE
87. ZONĂ DE ÎNCĂLZIRE
88. ZONĂ DE ÎNCĂLZIRE
89. ZONĂ DE ÎNCĂLZIRE
90. ZONĂ DE ÎNCĂLZIRE
91. ZONĂ DE ÎNCĂLZIRE
92. ZONĂ DE ÎNCĂLZIRE
93. ZONĂ DE ÎNCĂLZIRE
94. ZONĂ DE ÎNCĂLZIRE
95. ZONĂ DE ÎNCĂLZIRE
96. ZONĂ DE ÎNCĂLZIRE
97. ZONĂ DE ÎNCĂLZIRE
98. ZONĂ DE ÎNCĂLZIRE
99. ZONĂ DE ÎNCĂLZIRE
100. ZONĂ DE ÎNCĂLZIRE



INFORMATII GENERALE

- 2 camere
- nivel: etaj Demisol+Parter / 1S+P+6E+M
- an constructie: 1957

SUPRAFETE

- construiti: 450 mp
- utili: 412.62 mp

CONTINE

- dormitoare
- 2 bai

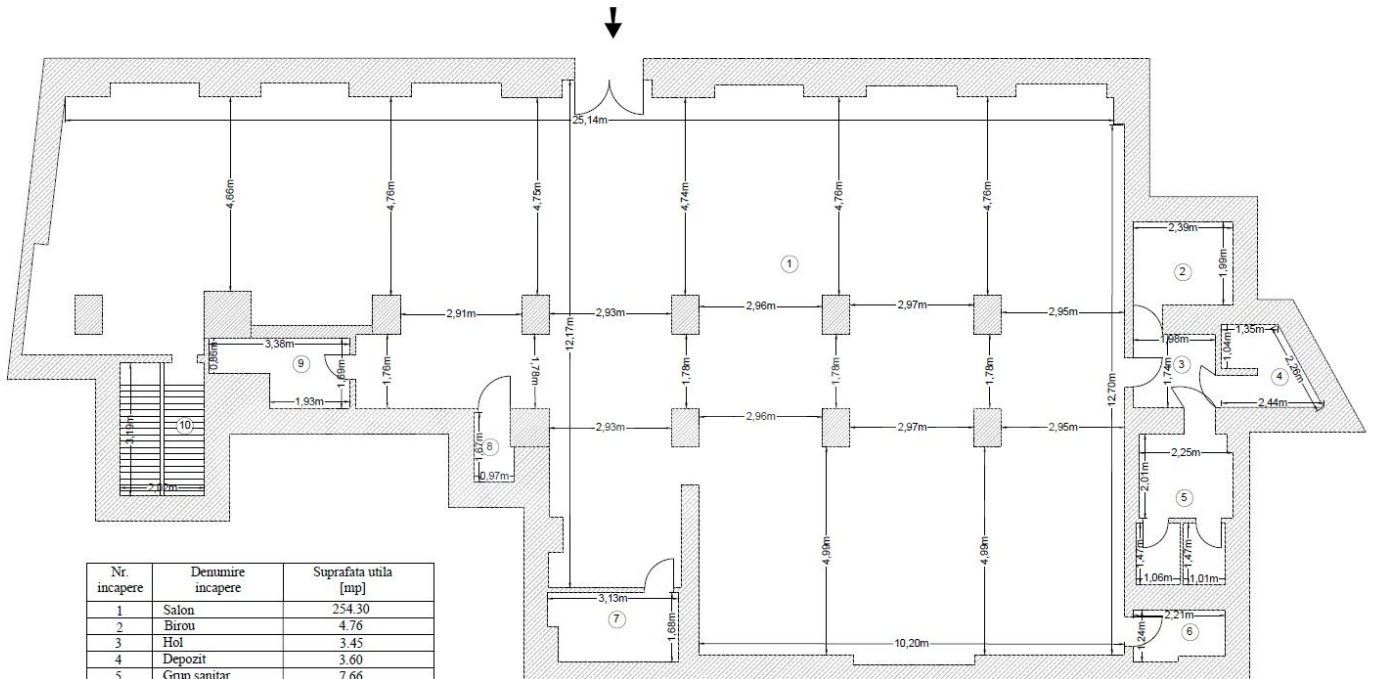
Dotari

bloc de apart., vitrina 25 m, 1 terase, apă, canalizare, curent, gaz

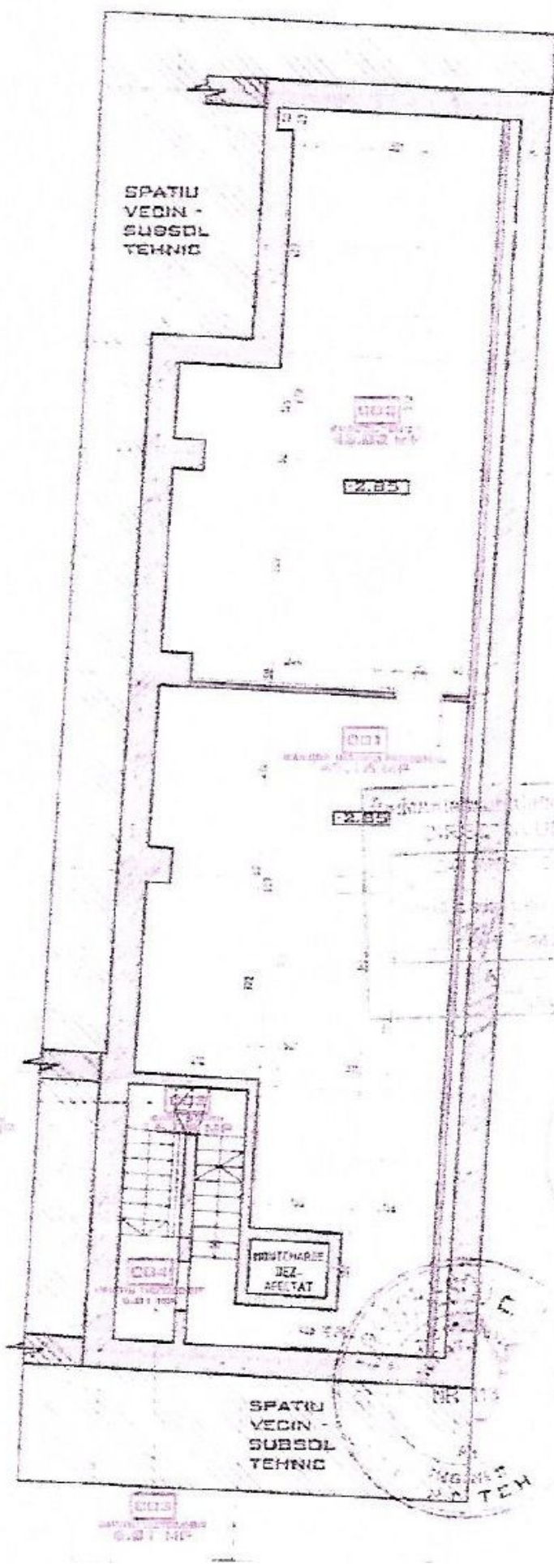
Detalii proprietate

Blocul la parterul caruia se afla spatiul comercial a fost construit in anul 1957, avand de la bun inceput o destinatie comerciala. Cladirea nu se afla pe lista cladirilor cu risc seismic ridicat si nu face parte din categoria monumentelor istorice. In aceasta locatie au avut sucursale Banca Franco-Romana si Bancorex S.A. Locatia ocupa intreg parterul. Datorita acestei configuratii arhitecturale spatiul comercial are una dintre cele mai generoase expuneri la bulevard, fatada de 25 m. Parter: 293,91 mp, pardoseala de marmura Subsol: 124, 71 mp, pardoseala de marmura Subsolul a fost folosit in trecut ca tezaur bancar fiind prevazut si cu lift pentru marfa. Intrarea principala se face din bulevard, dar exista si o a doua intrare dinspre curtea interioara. Utilitatile sunt independente de Asociatia de Proprietari. Exista posibilitatea obtinerii de avize pentru folosirea spatiului de 109mp situat in fata cladirii (terasa, spatiu publicitar, etc.) Traficul, pozitia centrala si buna vizibilitate reprezinta un avantaj important pentru orice politica de promovare a unui brand. Acces facil parcare: suprateran (la 20 m se afla parcare publica pe breteaua B-dului Magheru). Subteran (la 10 m in fata imobilului se afla intrarea in Parcajul subteran Universitate) Acces direct Metrou (5 m access Statia Universitate)

<https://www.goldenkey.ro/anunt-spatiu-comercial-s-p-412mp-utili-25m-fatada-cp3013924>



Nr. incapere	Denumire incapere	Suprafata utila [mp]
1	Salon	254.30
2	Birou	4.76
3	Hol	3.45
4	Depozit	3.60
5	Grup sanitar	7.66
6	Grup sanitar	2.60
7	Depozit	5.05
8	Depozit	1.54
9	Camera	4.51
Suprafata Utila =		287.47 mp
10	Casa scarii	6.44
Suprafata Totala =		293.91 mp
Executant,		Data
Ing. Nedea Gabriela Mihaela Aut.: Seria RO-MB-F nr. 0462		26.05.2015
*****		Data



PROPUNERE - PLAN SUBSOL

LEGENDA SUPRAFETE

SIMBOL	DENUMIRE	ARIA(MP)
0.01	CAMERA PENTRU PERSONAL	47.16
0.02	SUBSOL TEHNIC	43.03
0.03	CASA SCARH SPATIU NEFOLOSIT	15.09
0.04		6.81
TOTAL		112.09

Sc=135.60mp



