

HERASTRAU - Spatiu de birouri 121mp utili, 40mp terase
ID:962646

1,700 € / lună
340,000 €



i INFORMATII GENERALE

- 5 camere
- nivel: etaj 5 / 1S+P+5E
- an constructie: 2000

📏 SUPRAFETE

- construiti: 250 mp
- utili: 118 mp

📋 CONTINE

- dormitoare
- 2 bai

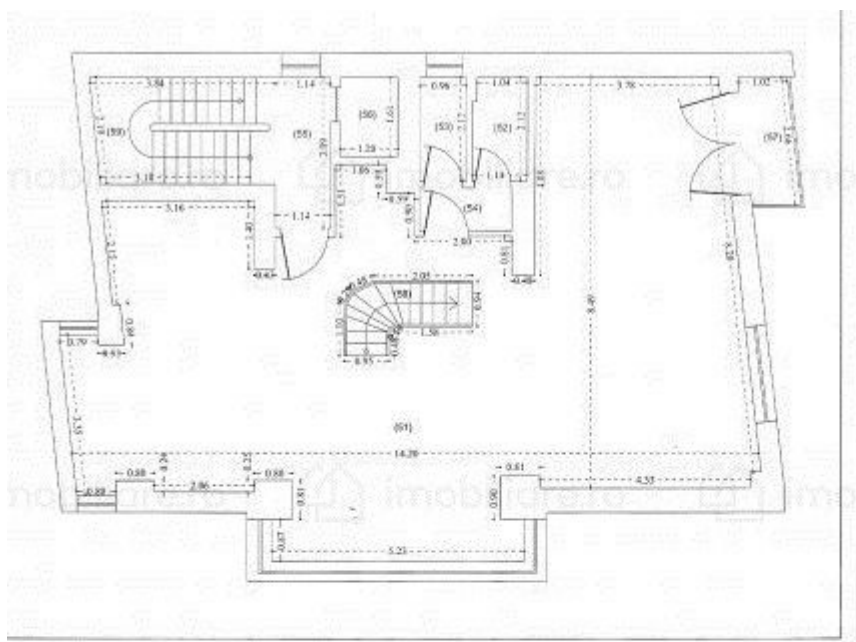
📦 Dotari

centrală termică, afișare logo pe clădire, contorizare separată, curățenie spații comune, salubritate, sistem de ventilație

📄 Detalii proprietate

Amplasat in zona Herastrau, in apropierea statiei de metrou Aurel Vlaicu, restaurante si magazine, aceste spatii de birouri tip duplex se afla la etajul 5 al unui imobil S+P+5. Are o suprafata construita de 250mp dintre care 188mp utili si 40mp terasa. Primul nivel este compus din open space cu iesire pe terasa, chicineta, birou si 2 grupuri sanitare. La nivelul 2 este un open space cu iesire pe terasa si doua birouri. Dispunde de 2 locuri de parcare supraterrane. Datorita facilitatilor din zona, acest spatiu este ideal pentru birouri.

➔ <https://www.goldenkey.ro/anunt-spatiu-de-birouri-121mp-utili-40mp-terase-cp962646>

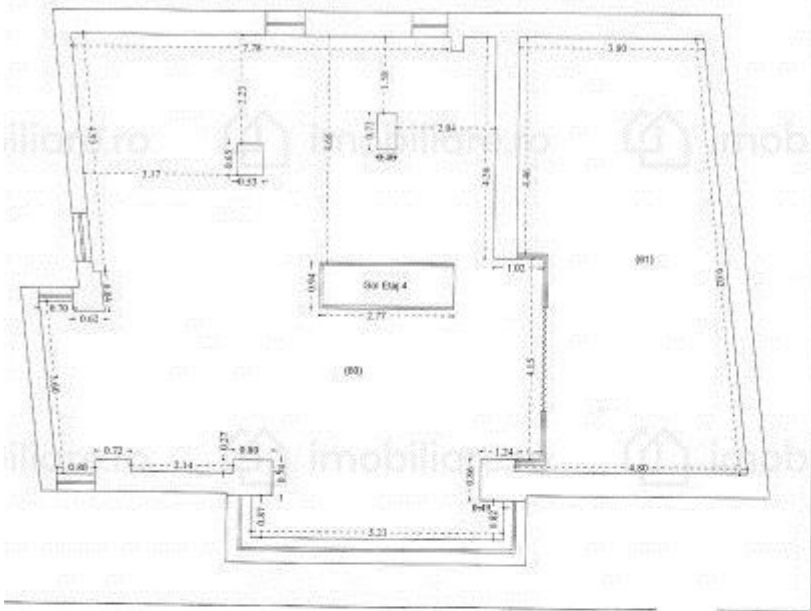


nivel 1

Recapitulatie

Nr incaperi	Denumire incaperi	sup (mp)
51.	Birouri	92.21
52.	Wc	2.37
53.	Wc	2.04
54.	Oficiu	1.71
55.	Hol	3.53
Suprafata utila		101.86
56.	Casa liftului	1.94
57.	Balcon	2.67
58.	Scari	2.98
59.	Casa scarii	7.77
Suprafata Totala		117.22

nivel 2



Recapitulatie

Nr. incaperi	Denumire incaperi	sup.(mp)
60.	Birouri	86.14
	Suprafata utila	86.14
61.	Terasa	35.81
	Suprafata Totala	121.95