

HERASTRAU - Vedere Parc! Apartament nou cu 3 camere,  
modern, terasa 16mp  
ID:746361

**1,600 € / lună**



### **📄 INFORMATII GENERALE**

- 3 camere
- nivel: 5 / 2S+P+11E
- an constructie: 2017

### **📏 SUPRAFETE**

- construiti: 115 mp
- utili: 82 mp

### **📋 CONTINE**

- 2 dormitoare
- 2 bai

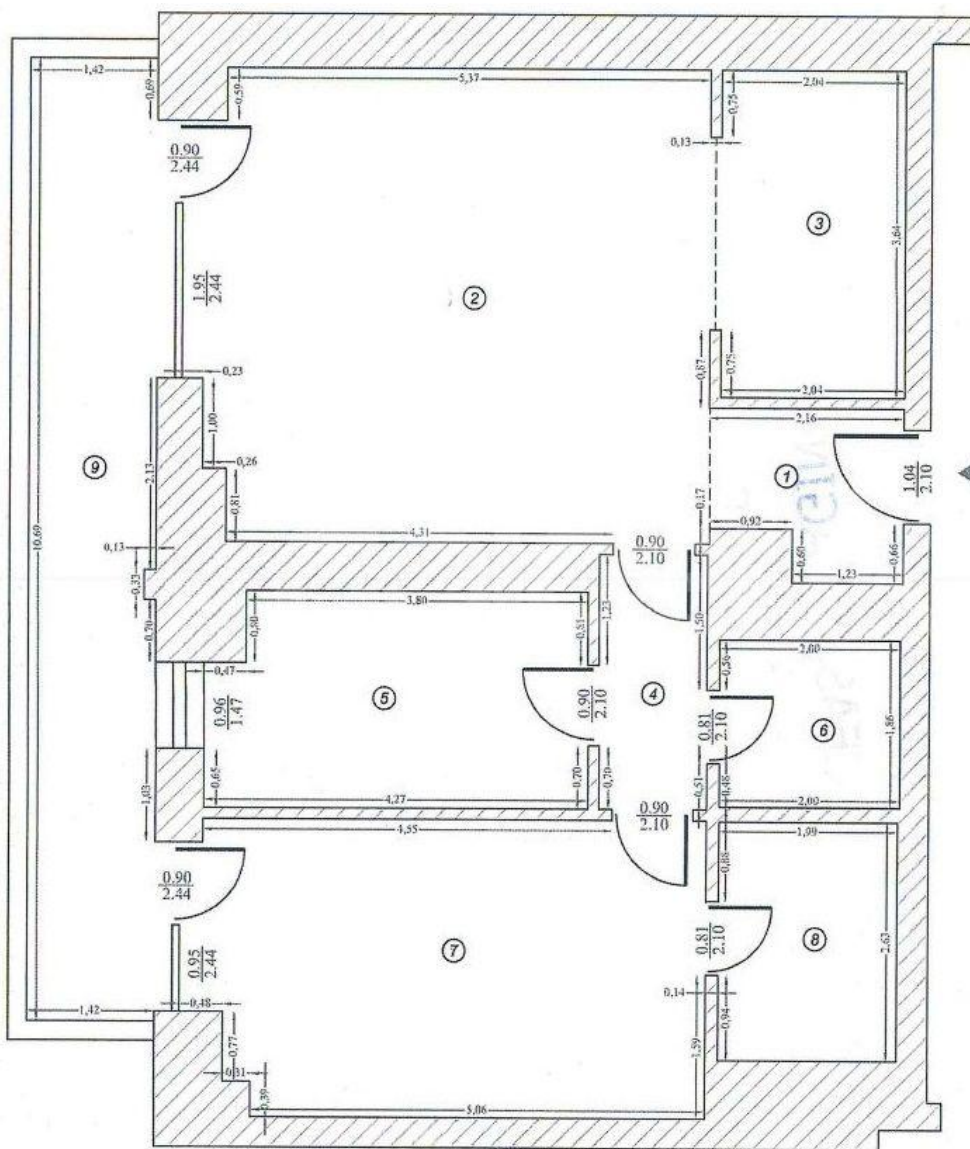
### **📦 Dotari**

bucătărie mobilată, bucătărie utilată, apometre, contor căldură, contor electric, contor gaz, aer condiționat, cabină de duș, cadă, dressing, frigider, mașină spălat rufe, mașină spălat vase, tv, complet, lux, calorifere, centrală imobil, încălzire prin pardoseală

### **📄 Detalii proprietate**

Amplasat in zona premium nord, langa Parcul Herastrau, cu vedere panoramica peste parcul Herastrau, acest apartament cu 3 camere se afla la etajul 5 intr-un imobil rezidential de lux 2S+P+11, finalizat in 2018. Este insorit toata ziua fiind orientat catre sud si are vedere panoramica penste intreaga zona. Suprafata construita este de 115mp din care 82mp utili plus terasa de 16mp. Este compus din living insorit cu loc de luat masa de 30mp, bucatarie 8mp, dormitor matrimonial 18mp cu baie proprie si dormitor secundar 10mp cu baie cu dus. Finisajele sunt de calitate superioara (ferestre aluminiu Wicono cu geam tripan, aer conditionat Mitsubishi multi-split, incalzire in pardoseala, ceramica Italia Atlas Concorde, sanitare Villeroy & Boch si Grohe). Mobilierul este de calitate, nou, la prima utilizare. Beneficiaza de receptie impunatoare, paza si supraveghere video 24/7 si un loc de parcare generos in garajul subteran. Va beneficia si de SPA, piscina interioara, Jacuzzi, sauna si vitamin bar. Avand in vedere zona verde, apropierea de zona de business Barbu Vacarescu-Floreasca, vederile spectaculoase si calitatea superioara a ansamblului, este una din cele mai bune optiuni rezidentiale din zona.

➔ <https://www.goldenkey.ro/anunt-vedere-parc-apartament-nou-cu-3-camere-modern-terasa-16mp-cp746361>



Nr. încăpere	Denumire încăpere	Suprafața utilă (mp)
1	Vestibul	3.62
2	Camera de zi	30.12
3	Bucatarie	7.56
4	Hol	3.40
5	Dormitor	9.91
6	Baie	3.84
7	Dormitor	18.50
8	Baie	5.35
Total suprafața utilă = 82.30 mp		
9	Balcon	16.11
Total suprafața = 98.41 mp		
Executant,		Data
ing. Mihai Predoiu		12.12.2017

