

FLOREASCA - Vila cocheta cu 5 camere, 100mp gradina  
amenajata  
ID:296570

**3,000 € / lună**



#### **INFORMATII GENERALE**

- 5 camere
- nivel: 1S+P+1E+M
- an constructie: 2006

#### **SUPRAFETE**

- construiti: 240 mp
- utili: 200 mp

#### **CONTINE**

- 4 dormitoare
- 4 bai

#### **Dotari**

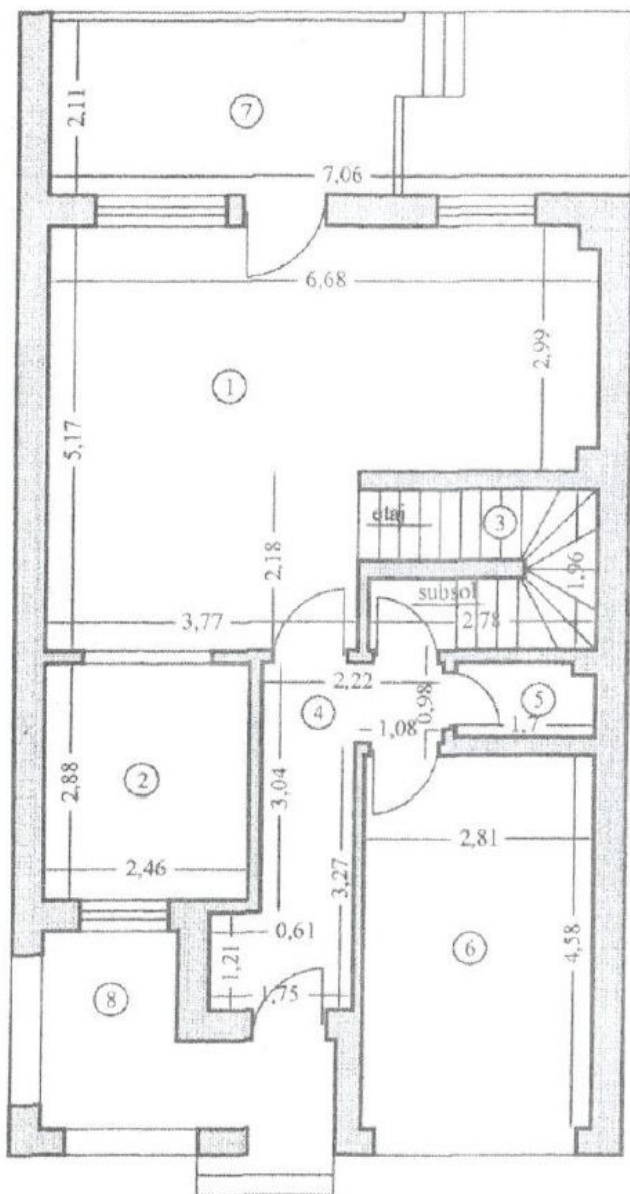
bucătărie deschisă, bucătărie mobilată, bucătărie utilată, apometre, contor căldură, contor electric, aer condiționat, aragaz, cabină de duș, cadă, dressing, frigider, hotă, mașină spălat rufe, mașină spălat vase, scară interioară, tv, mobilat parțial, calorifere, centrală proprie

#### **Detalii proprietate**

Situata in zona Floreasca, la 2 minute de mers de Parcul Verdi si Lacul Floreasca, aceasta vila cu 5 camere este dispusa pe S+P+1+M, beneficiaza de 100mp gradina si se afla intr-un ansamblu rezidential cu acces limitat. Are o suprafata totala de 240mp si 200mp utili. La subsol exista 2 camere pentru depozitare. Parterul este compus din living cu zona de dining si iesire spre gradina, bucatarie deschisa si echipata, grup sanitar si garaj. La etaj este dormitorul matrimonial cu baie proprie si 2 dormitoare care impart o singura baie. La mansarda este cel de-al 4-lea dormitor/ camera hobby, baie si terasa generoasa. Dispune de 3 locuri de parcare in curtea imobilului. Vila este partial mobilata, beneficiaza de finisaje de buna calitate si este potrivita pentru rezidenta. Animalele de companie nu sunt acceptate.

<https://www.goldenkey.ro/anunt-vila-cocheta-cu-5-camere-100mp-gradina-amenajata-cp296570>

PLAN PARTER

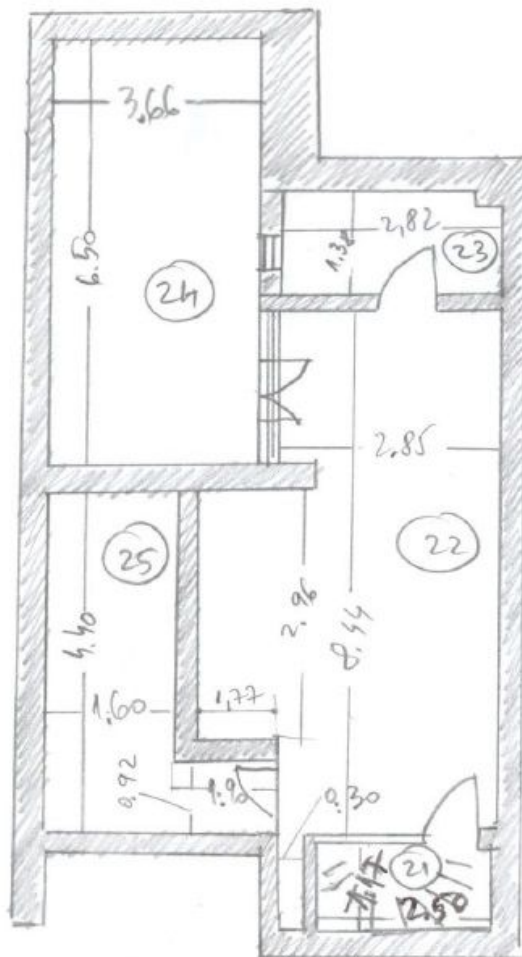


PLAN PARTER

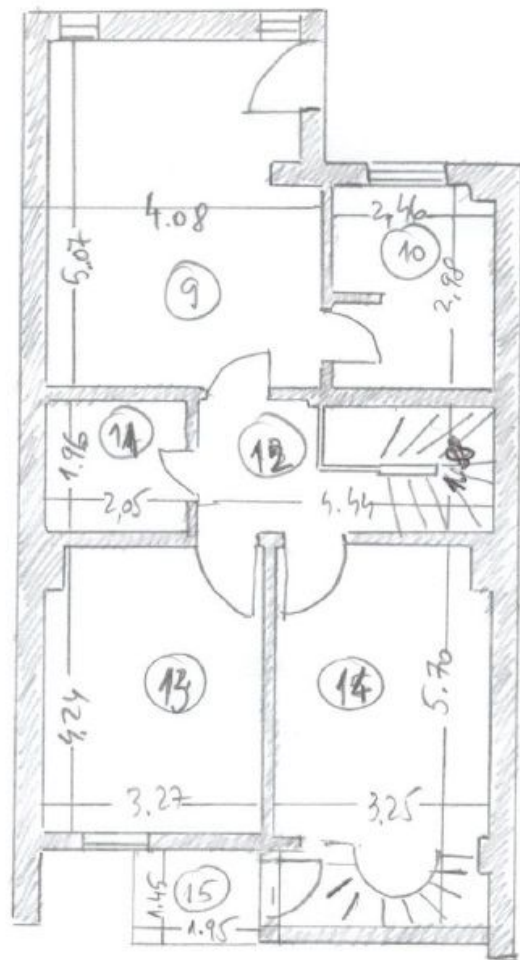
RECAPITULATIE SUPRAFETE PE UTILITATI

Nr. parcelă	Utilitatea sau destinația	Suprafețe (mp.)
1	CAMERĂ	28.05
2	Bucătărie	7.08
3	Casa scării	5.44
4	Vestibul	6.64
5	We	1.50
<b>Suprafață utilă</b>		<b>48.71</b>
6	Garaj	12.87
7	Balcon si terass	14.90
8	Spatiu tehnic utilitati	6.05
<b>Total parter</b>		<b>82.53</b>

## PLAN MANȘARĂ



## PLAN ETAJ



## Plan MANȘARĂ

### RECAPITULARE SUPRAȘI PE UTILITATI'

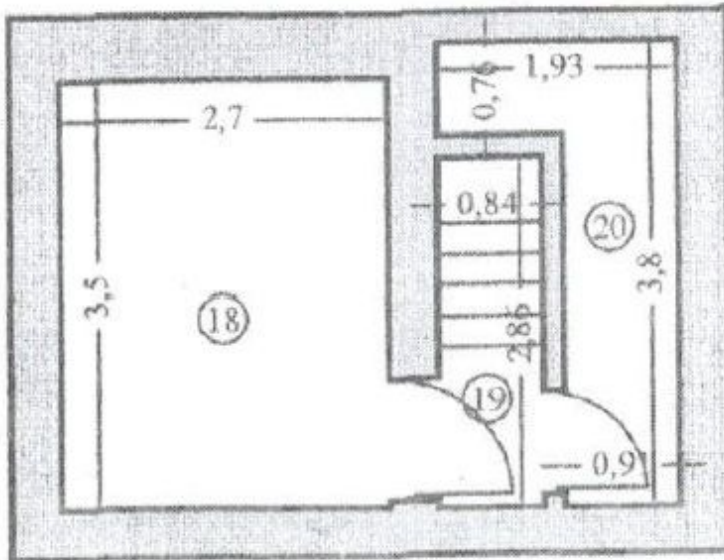
No. parcelă	Utilitatea sau dest.	Suprafață (mp)
21	Cămin scări	2,93
22	CAMERA	29,64
23	Baie	3,89
Suprafață utilitate		36,46
24	Terasă	23,80
25	Spațiu tehnic	8,80
Total mansardă		69,05

## PLAN ETAJ

### RECAPITULARE SUPRAȘI PE UTILITATI'

No. parcelă	Utilitatea sau destinația	Suprafață (mp)
9	CAMERA	20,07
10	Baie	7,17
11	Baie	4,02
12	Hol și cămin	8,50
13	Cameră	13,68
14	Cameră	17,06
Suprafață utilitate		70,91
15		2,53
Total etaj		73,74

## PLAN SUBSOL



## PLAN SUBSOL

### RECAPITULATIE SUPRAFETE PE UTILITATI

Nr. parcelă	Utilitatea sau destinația	Suprafețe (mp.)
18	Adăpost	9.45
19	Casa scării	2.40
20	Pivniță	4.23
<b>Suprafață utilă</b>		<b>16.08</b>