

COTROCENI - Vilă cu 18 camere
S+P+2+M**1,490,000 €****INFORMATII GENERALE**

- 18 camere
- nivel: 1S+P+2E+M
- an constructie: 1937

SUPRAFETE

- construiti: 600 mp
- utili: 508 mp

CONTINE

- dormitoare
- 9 bai

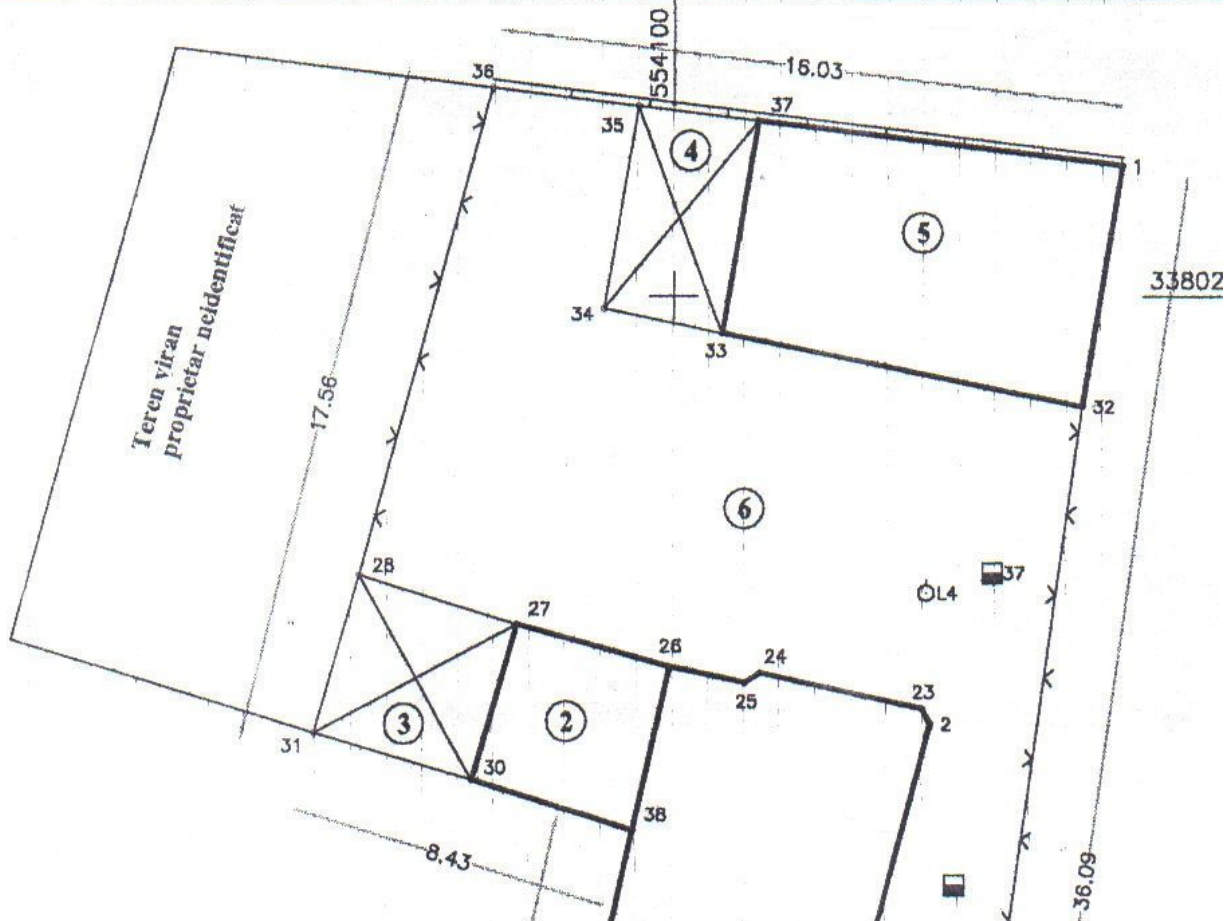
Dotari

apometre, contor căldură, contor electric, contor gaz, aer condiționat, nemobilat, calorifere, centrală proprie

Detalii proprietate

Aceasta vila cu 18 camere este situata intr-o locatie premium, pe o strada linistita din zona Cotroceni, cu acces rapid catre Splaiul Unirii, beneficiind la scurta distanta de toate facilitatile zonei. Este dispusa pe 5 nivele S+P+2+M si a fost construita pe un teren de 530mp. Are o suprafata construita de 600mp, 508mp utili si dispune de 8 locuri de parcare. Subsolul are o suprafata utila de 78mp si este compus din mai multe spatii de depozitare, boxe si camera tehnica. La parter sunt 111mp si este compus din 5 camere, 3 bai, spatii de depozitare si 2 bucatarii. Etajul 1 are 110mp utili fiind format din 5 camere, 2 bai, spatii de depozitare si 1 bucatarie. Etajul 2 are o suprafata utila de 110mp si este compus din 5 camere, 2 bai si spatii de depozitare. La mansarda sunt 98mp si este compusa din 3 camere, 2 bai si spatii de depozitare. Datorita locatiei linistite si apropiata de toate facilitatile, aceasta proprietate este potrivita atat pentru clinica medicala cat si pentru birouri. Vila este inchiriata pana in 02.2026.

<https://www.goldenkey.ro/anunt-vila-cu-18-camere-s-p-2-m-investitie-600mpc-cp11937>

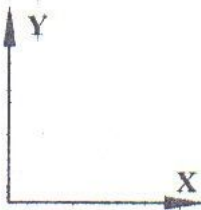


LEGENDĂ

Număr poștal

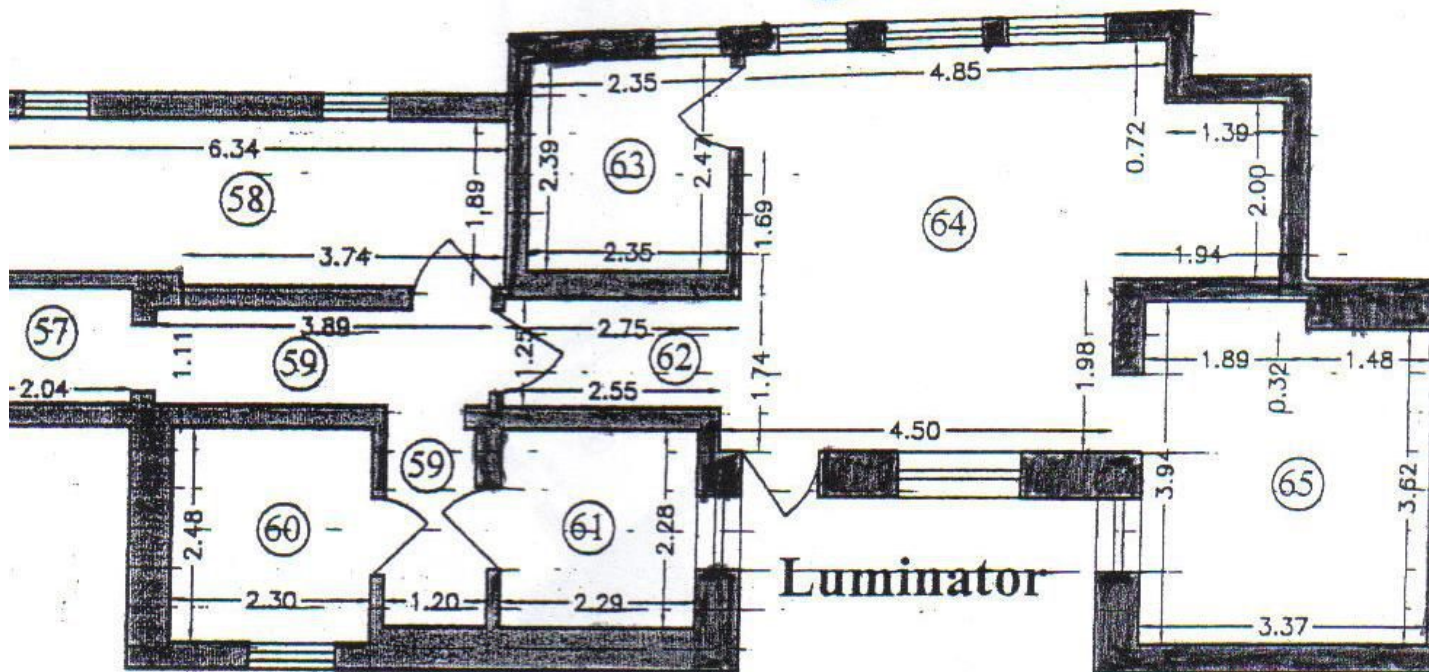
Număr parcelă cadastrală

STEM DE PROIECTIE: STEREOGRAFIC
DAL MUN. BUCUREȘTI



SUPRAFEȚE UTILITĂȚI	
Destinație	Suprafață (mp)
	154,39
CĂRĂMIDĂ	17,08
EMN 1	17,03
EMN 2	16,12
ZĂMIDĂ	53,94
	271,74
IRI	530,30

STR.



PLAN SUBSOL
RECAPITULAȚIE SUPRAFEȚE PE UTILITĂȚI

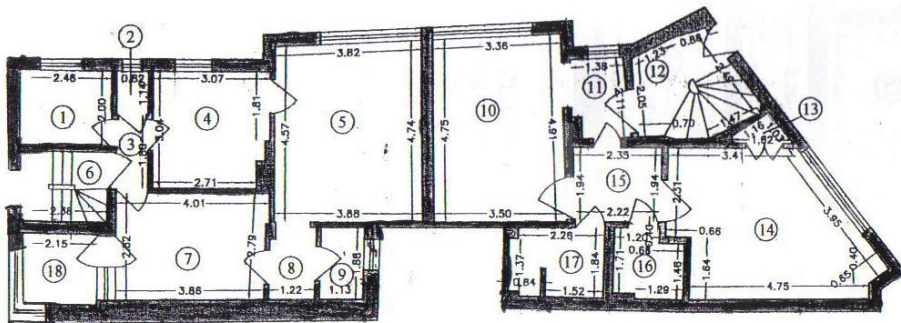
Nr. parcelă	Utilitatea sau destinația	Suprafața (mp)
57	Casa scării	2.71
58	Pivniță	11.62
59	Hol	7.18
60	Boxă	5.70
61	Boxă	5.22
62	Hol	3.18
63	Boxă	5.70
64	Pivniță	24.41
65	Pivniță	12.80
Suprafață utilă		78.52

$S_u = 78m^2$

Întocmit
Ing. Costache Constantin



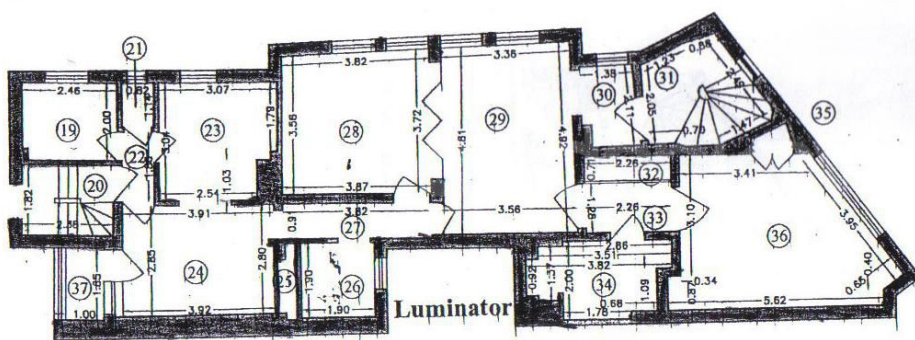
Semnătura și ștampila
Data Aprilie 2001



PLAN PARTER
RECAPITULAȚIE SUPRAFEȚE PE UTILITĂȚI

Nr. parcelă	Utilitatea sau destinația	Suprafața (mp)
1	Bale	4.88
2	We	0.93
3	Hol	1.48
4	Cameras	9.01
5	Cameras	17.92
6	Casa scării serviciu	4.33
7	Bucătărie	11.00
8	Hol	2.26
9	Cameras	2.12
10	Cameras	16.56
11	Hol	2.91
12	Casa scării principale	7.12
13	Dulap baie	0.76
14	Cameras	18.00
15	Cameras	16.56
16	Bale	3.11
17	Bucătărie	4.30
Suprafața utilităților		111.02
18	Logie	3.94
TOTAL		114.96

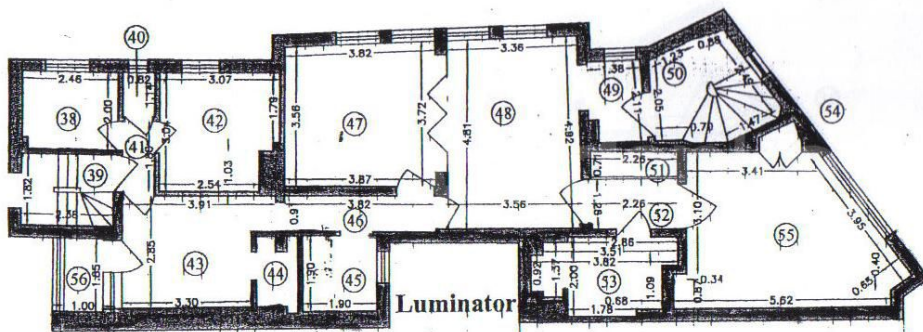
$$S_u = 115 m^2$$



PLAN ETAJ 1
RECAPITULAȚIE SUPRAFEȚE PE UTILITĂȚI

Nr. parcelă	Utilitatea sau destinația	Suprafața (mp)
19	Chiljeată	4.88
20	Casa scării serviciu	4.33
21	We	0.93
22	Hol	4.47
23	Cameras	8.75
24	Bucătărie	11.06
25	Cameras	0.81
26	Debara	3.61
27	Hol	3.52
28	Cameras	14.00
29	Hol locuibil	16.80
30	Vestibul	2.91
31	Casa scării principale	7.12
32	Debara	1.60
33	Hol	2.89
34	Bale	6.24
35	Debara	0.49
36	Cameras	19.11
Suprafața utilităților		110.52
37	Logie	1.85
TOTAL		112.37

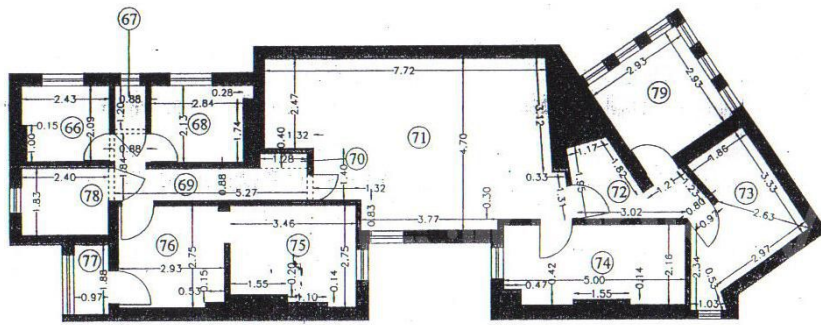
$$S_u = 112 m^2$$



PLAN ETAJ 2
RECAPITULAȚIE SUPRAFEȚE PE UTILITĂȚI

Nr. parcelă	Utilitatea sau destinația	Suprafața (mp)
38	Chiljeată	4.88
39	Casa scării serviciu	4.33
40	We	0.93
41	Hol	1.47
42	Cameras	8.75
43	Bucătărie	11.06
44	Cameras	0.81
45	Debara	3.61
46	Hol	3.52
47	Cameras	14.00
48	Hol locuibil	16.80
49	Vestibul	2.91
50	Casa scării principale	7.12
51	Debara	1.60
52	Hol	2.89
53	Bale	6.24
54	Debara	0.49
55	Cameras	19.11
Suprafața utilităților		110.36
56	Logie	1.85
TOTAL		112.21

$$S_u = 112 m^2$$



PLAN MANSARDA
 RECAPITULATIE SUPRAFETE PE UTILITATI

Nr. parcela	Utilitatea sau destinatia	Suprafata (mp)
66	Camera	4.93
67	W.c.	1.06
68	Bucatarie	5.56
69	Hol	5.48
70	Nisa	0.51
71	Pod	32.96
72	Hol	5.24
73	Debara	9.26
74	Baie	10.39
75	Camera	8.83
76	Camera	7.95
77	Debara	1.82
78	Casa scarii	4.39
Suprafata utila		98.38
79	Balcon	8.58
TOTAL		106.96

$S_u = 107 m^2$