

PIPERA - Vila cu 4 camere in mini complex
ID:2774171

1,800 € / lună



i INFORMATII GENERALE

- 4 camere
- nivel: P+1E
- an constructie: 2008

📏 SUPRAFETE

- construiti: 211.48 mp
- utili: 188.29 mp

📋 CONTINE

- 3 dormitoare
- 3 bai

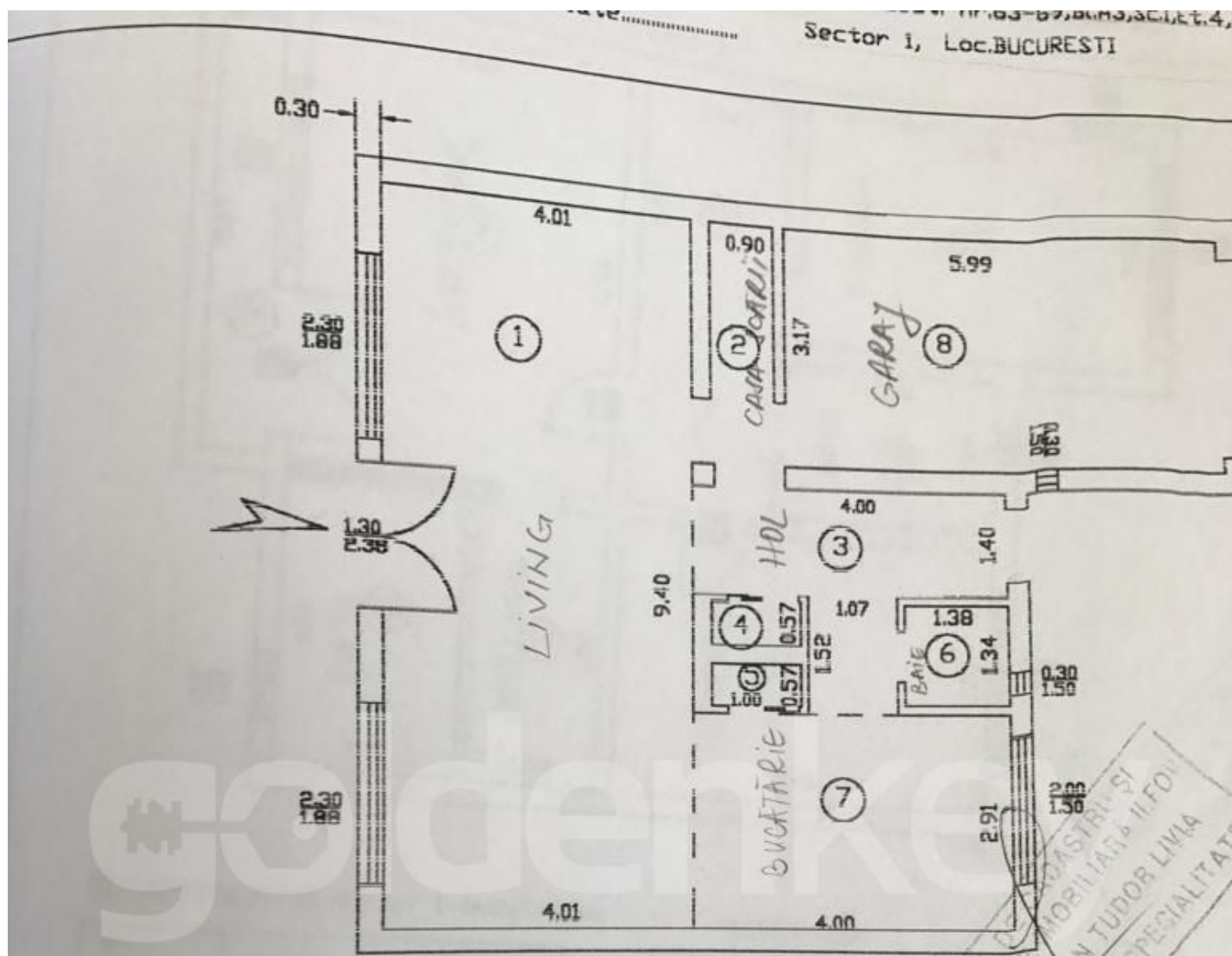
📦 Dotari

bucătărie deschisă, bucătărie mobilată, bucătărie utilată, apometre, contor electric, contor gaz, aer condiționat, aragaz, cabină de duș, cadă, dressing, frigider, hotă, mașină spălat rufe, scară interioară, mobilat complet, calorifere, centrală proprie

📄 Detalii proprietate

Situata in zona Pipera, in apropiere de Porche Pipera, aceasta vila cu 4 camere este dispusa pe 3 etaje P+1+M si a fost construita pe un teren de 200mp. Are o suprafata totala de 211mp si 188mp utili. Parterul este compus din living spatios, bucatarie modern mobilata, grup sanitar si garaj. La etajul 1 este dormitorul matrimonial cu dressing si baie proprie si 2 dormitoare secundare care impart a 2-a baie. Mansarda este potrivita pentru depozitare. Vila a fost renovata, beneficiaza de finisaje de buna calitate si este potrivita pentru rezidenta.

➔ <https://www.goldenkey.ro/anunt-vila-cu-4-camere-in-mini-complex-cp2774171>



RECAPITULATIE-PARTER

Nr crt	Denumire incapere	Supr. utila(mp)
1	Living	37.69
2	Casa scarii	2.85
3	Hol	7.23
4	Debara	0.57
5	Camera	0.57
6	Baie	1.85
7	Bucatarie	11.64
Total supr.utila Parter		62.40
8	Garaj	18.99
Total Parter		81.39

OFICIUL DE CADASTRU SI PUBLICITATE MOBILIARA SI INSPECTOR DE SPECIALITATE

Ing. ANTONIE TEODOR LIVIA

Intocmiti:
Sing.T.Antonie

OFICIUL DE CADASTRU SI PUBLICITATE MOBILIARA SI INSPECTOR DE SPECIALITATE

ANTONIE TEODOR LIVIA

Director

OFICIUL DE CADASTRU SI PUBLICITATE MOBILIARA SI INSPECTOR DE SPECIALITATE

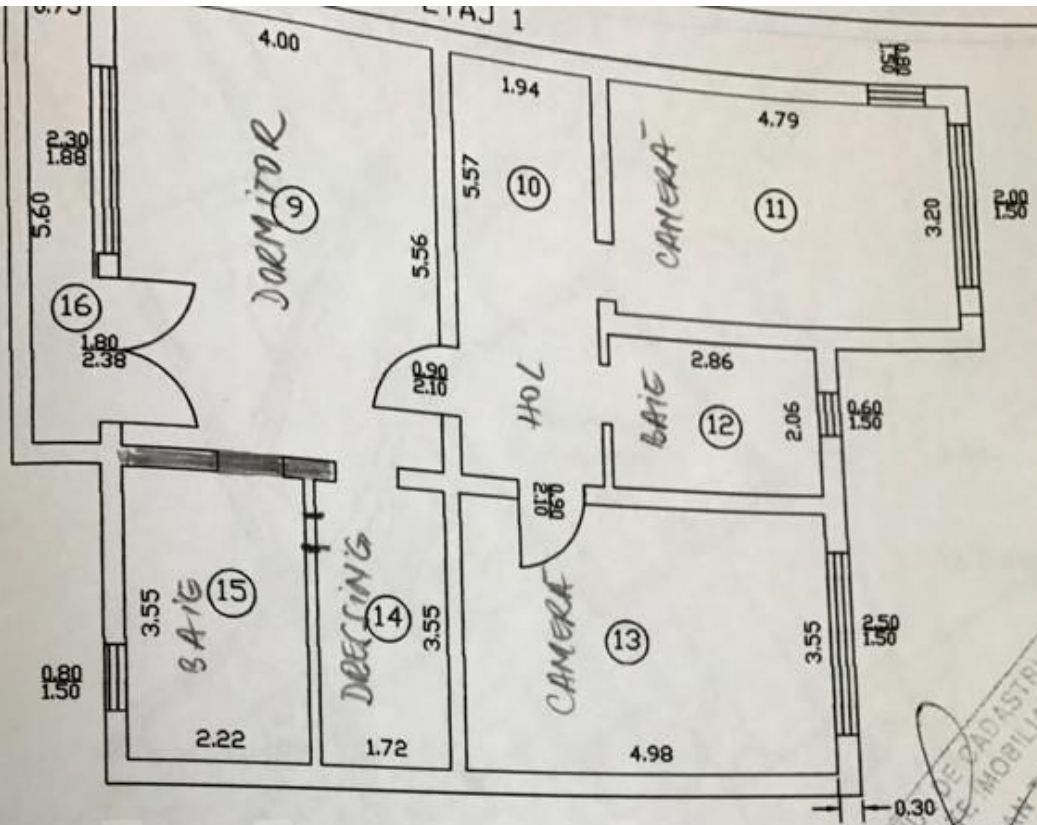
ANTONIE TEODOR LIVIA

Director

OFICIUL DE CADASTRU SI PUBLICITATE MOBILIARA SI INSPECTOR DE SPECIALITATE

ANTONIE TEODOR LIVIA

Director



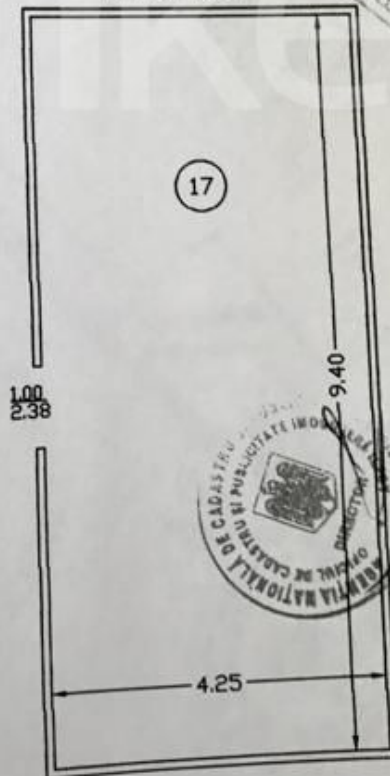
RECAPITULATIE-ETAJ 1+MANSARDA

Nr crt	Denumire incapere	Supr. utila(mp)
9	Dormitor	22.24
10	Hol+Scara	10.81
11	Dormitor	15.33
12	Baie	5.89
13	Dormitor	17.68
14	Dressing	6.11
15	Baie	7.88
Total supr.utila Etaj		85.94
16	Balcon	4.20
Total Etaj		90.14
17	Mansarda	39.95

RECAPITULATIE LOCUINTA

Nr crt	Denumire incapere	Supr. utila(mp)
Total supr.utila Parter		62.40
Total supr.utila Etaj		85.94
Total Supr.Utilu Mansarda		39.95
Total Supr.Utilu Loc.		188.29
Garaj		18.99
Balcon		4.20
TOTAL LOCUINTA		211.48

MANSARDA



OFICIUL DE CADASTRU SI PUBLICITATE MOBILIARA SI ING. OMBRIANTUDOR LIVIU INSPECTOR DE SPECIALITATE

Intocmit: Sing.T.Ant
ANT
TEO
ON