

PIPERA - Vila cu 5 camere in complex cu piscina
ID:2390295**415,000 €****INFORMATII GENERALE**

- 5 camere
- nivel: P+2E
- an constructie: 2025

SUPRAFETE

- construiti: 222.85 mp
- utili: 179.47 mp

CONTINE

- 3 dormitoare
- 4 bai

Dotari

bucătărie deschisă, apometre, contor căldură, contor electric, contor gaz, aer condiționat, cabină de duș, cadă, scară interioară, încălzire prin pardoseală, pompă de căldură, ventiloconvectoare

Detalii proprietate

Acest complex rezidential amplasat in zona Pipera, ce va cuprinde 87 de vile, va fi dat in folosinta in 2 faze, prima faza cuprinzand un numar de 45 de vile. Cele 9 modele de vile sunt organizate in regim de inaltime P+2 si D+P+2. Beneficiaza de cele mai bune dotari si facilitati, precum si de finisaje de buna calitate. Piscina, sauna si locul de joaca pentru copii sunt amplasate in centrul complexului, cu acces facil pentru toti rezidentii. Fiecare cladire din complex are spatiu verde, alei pietonale catre lac si strazi cu sens unic pentru autoturisme. Structura de rezistenta este alcatuita dintr-un sistem dual format din ansamblu de pereti si cadre. Închiderile exterioare vor fi cu pereti sau stâlpi structurali din beton armat și zidărie din blocuri ceramice de 25cm. Vilele vor beneficia de: - incalzire in pardoseala prin intermediul unei pompe de caldura aer-apa la care va fi adaugat un boiler dedicat prepararii apei calde - ventiloconvectoare de tip duct necarcasat pentru montaj in plafonul fals - racorduri pregătite pentru montarea bucatariei (apă, gaz, electricitate, canalizare, conexiune trifazica pentru plita electrica) - bai complet echipate cu obiecte sanitare (lavoare, vase de WC, cazi) furnizate de KOLO GEBERIT sau furnizor similar - tamplăria exterioară se realizează din profile aluminiu Alumil/Schuco sau similar și geam tripan cu peliculă LowE spre interior - usile de intrare sunt metalice, Pinum sau echivalent, finisaj PVC cu aspect de lemn și ramă metalică și sistem de închidere în 5 puncte - ușile interioare sunt uși celulare, culoarea albă - parchet triplu stratificat de 12 mm grosime in camerele cu pardoseala - gresie antiderapantă și gresie ceramică - aparatajele montate (prize, doze, întrerupătoare) din gama Gewiss sau echivalent

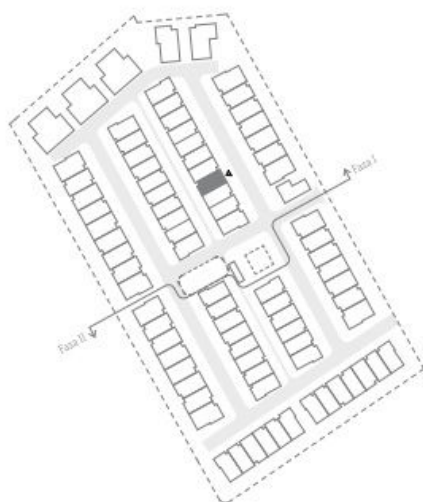
GoldenKey Premium Real Estate | Bringing you home... since 2006<https://www.goldenkey.ro/anunt-vila-cu-5-camere-in-complex-cu-piscina-cp2390295>www.goldenkey.ro | www.herastraupark.ro | www.gdk.properties

GoldenKey Premium Real Estate | Bringing you home... since 2006

73 Aron Cotrus St., Bucharest 1 | Phone: +4 021 795 00 95 | Email: office@goldenkey.ro
www.goldenkey.ro | www.herastrapark.ro | www.gdk.properties

08.B

PARTER



SUPRAFETE UTILE MODUL 08B

HOL CASA SCARII	9.79 m ²
BUCATARIE	8.12 m ²
SPALATORIE + DEPOZITARE	3.73 m ²
LIVING + DINING	28.86 m ²
SPATIU TEHNIC	3.79 m ²
HOL ACCES	4.96 m ²
BAIE	4.71 m ²
TOTAL	63.97 m²

DRESSING	3.88 m ²
DRESSING	1.80 m ²
BAIE	3.89 m ²
BAIE MATRIMONIALA	7.47 m ²
DORMITOR MATRIMONIAL	19.45 m ²
DORMITOR	14.64 m ²
DORMITOR	12.82 m ²
HOL CASA SCARII	4.16 m ²
TOTAL	68.11 m²

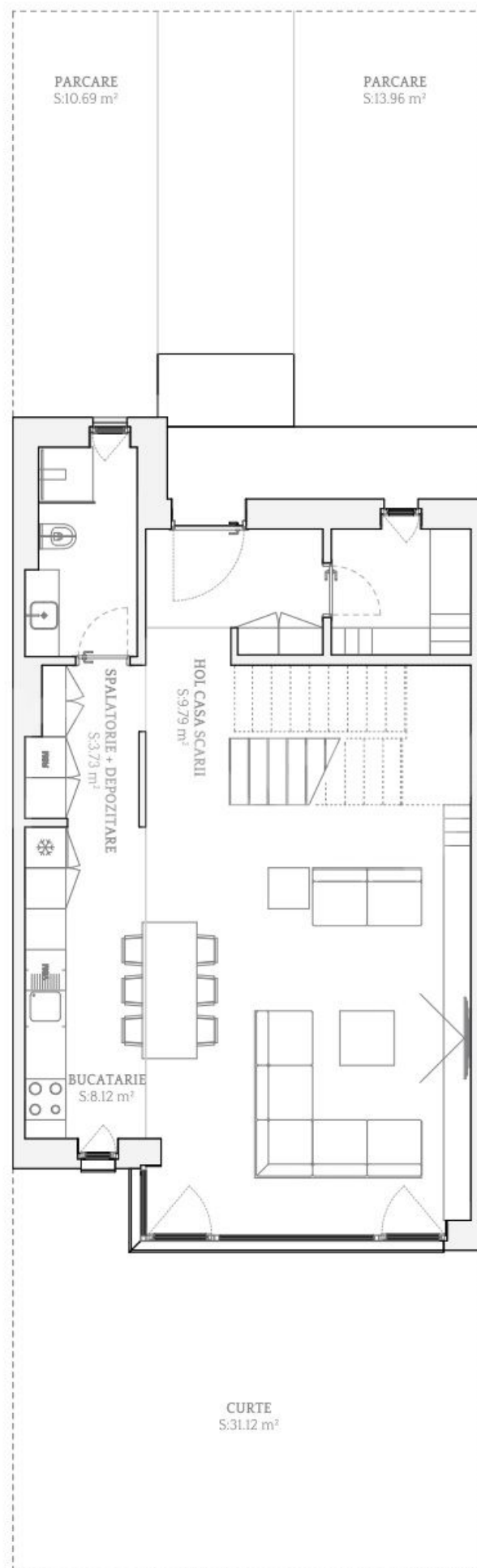
OPEN SPACE	39.17 m ²
BAIE	3.88 m ²
TOTAL	43.05 m²

*Suprafata glafuri ferestre 4.34 m²

SUPRAFETE EXTERIOARE 08B

TERASA	26.08 m ²
PARCARE	13.96 m ²
PARCARE	10.69 m ²
CURTE	31.12 m ²
TOTAL	81.85 m²

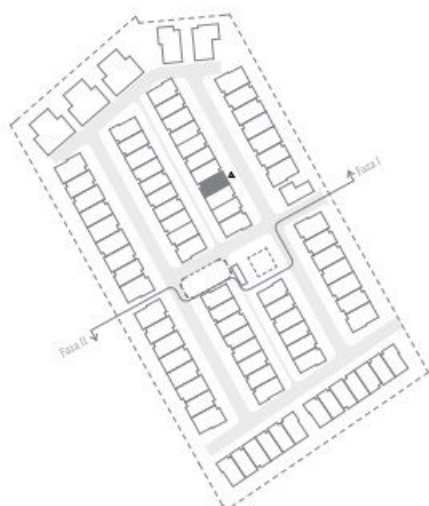
Suprafata utila	179.47 m ²
Suprafata construita	222.85 m ²
Suprafata TEREN	158.01 m ²





08.B

ETAJ I



SUPRAFETE UTILE MODUL 08B

HOL CASA SCARII	9.79 m ²
BUCATARIE	8.12 m ²
SPALATORIE + DEPOZITARE	3.73 m ²
LIVING + DINING	28.86 m ²
SPATIU TEHNIC	3.79 m ²
HOL ACCES	4.96 m ²
BAIE	4.71 m ²
TOTAL	63.97 m²

DRESSING	3.88 m ²
DRESSING	1.80 m ²
BAIE	3.89 m ²
BAIE MATRIMONIALA	7.47 m ²
DORMITOR MATRIMONIAL	19.45 m ²
DORMITOR	14.64 m ²
DORMITOR	12.82 m ²
HOL CASA SCARII	4.16 m ²
TOTAL	68.11 m²

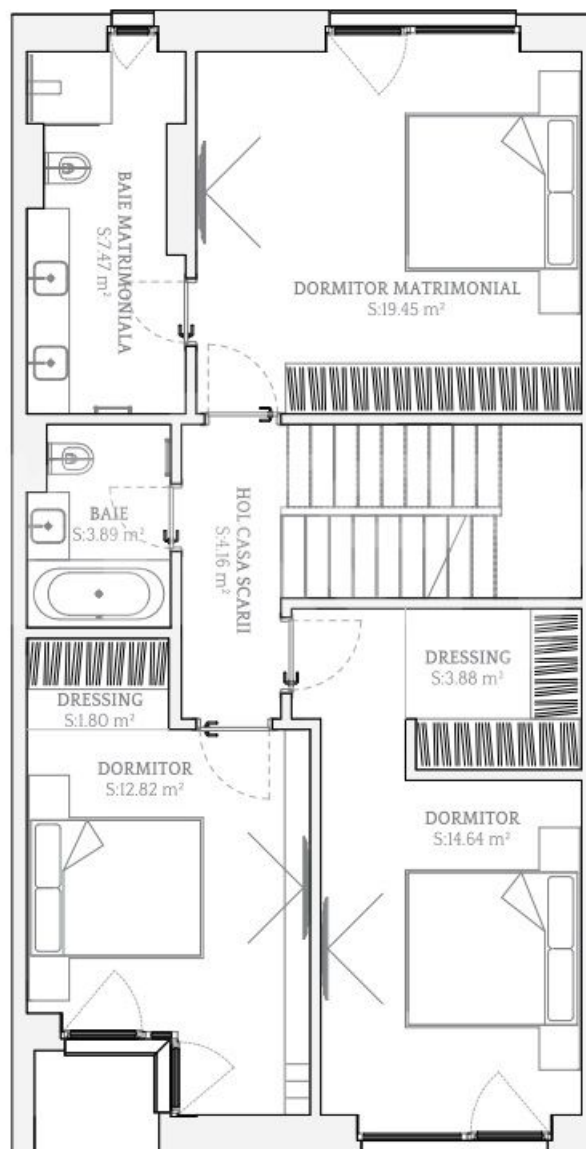
OPEN SPACE	39.17 m ²
BAIE	3.88 m ²
TOTAL	43.05 m²

*Suprafata glafuri ferestre 4.34 m²

SUPRAFETE EXTERIOARE 08B

TERASA	26.08 m ²
PARCARE	13.96 m ²
PARCARE	10.69 m ²
CURTE	31.12 m ²
TOTAL	81.85 m²

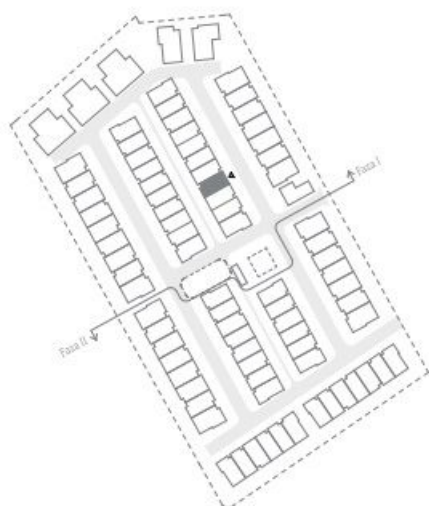
Suprafata utila	179.47 m ²
Suprafata construita	222.85 m ²
Suprafata TEREN	158.01 m ²





08.B

ETAJ II



SUPRAFETE UTILE MODUL 08B

HOL CASA SCARII	9.79 m ²
BUCATARIE	8.12 m ²
SPALATORIE + DEPOZITARE	3.73 m ²
LIVING + DINING	28.86 m ²
SPATIU TEHNIC	3.79 m ²
HOL ACCES	4.96 m ²
BAIE	4.71 m ²
TOTAL	63.97 m²

DRESSING	3.88 m ²
DRESSING	1.80 m ²
BAIE	3.89 m ²
BAIE MATRIMONIALA	7.47 m ²
DORMITOR MATRIMONIAL	19.45 m ²
DORMITOR	14.64 m ²
DORMITOR	12.82 m ²
HOL CASA SCARII	4.16 m ²
TOTAL	68.11 m²

OPEN SPACE	39.17 m ²
BAIE	3.88 m ²
TOTAL	43.05 m²

*Suprafata glafuri ferestre 4.34 m²

SUPRAFETE EXTERIOARE 08B

TERASA	26.08 m ²
PARCARE	13.96 m ²
PARCARE	10.69 m ²
CURTE	31.12 m ²
TOTAL	81.85 m²

Suprafata utila	179.47 m ²
Suprafata construita	222.85 m ²
Suprafata TEREN	158.01 m ²

