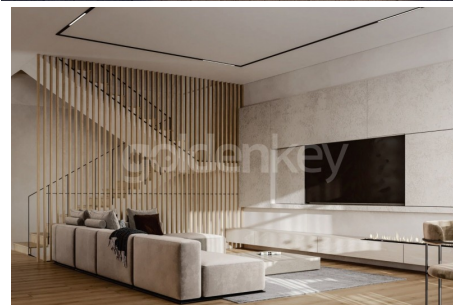


PIPERA - Vila cu 7 camere in complex cu piscina  
ID:2186614

**746,750 €**



### **INFORMATII GENERALE**

- 7 camere
- nivel: D+P+2E
- an constructie: 2025

### **SUPRAFETE**

- construiti: 350 mp
- utili: 306.02 mp

### **CONTINE**

- 5 dormitoare
- 7 bai

### **Dotari**

bucătărie deschisă, apometre, contor căldură, contor electric, contor gaz, aer condiționat, cabină de duș, cadă, scară interioară, încălzire prin pardoseală, pompă de căldură, ventiloconvectoare

### **Detalii proprietate**

Acest complex rezidential din zona Pipera, ce va cuprinde 87 de vile, va fi dat in folosinta in 2 faze, prima faza cuprinzand un numar de 45 de vile. Cele 9 modele de vile sunt organizate in regim de inaltime P+2 si D+P+2. Beneficiaza de cele mai bune dotari si facilitati, precum si de finisaje de buna calitate. Piscina, sauna si locul de joaca pentru copii sunt amplasate in centrul complexului, cu acces facil pentru toti rezidentii. Fiecare cladire din complex are spatiu verde, alei pietonale catre lac si strazi cu sens unic pentru autoturisme. Structura de rezistenta este alcatuita dintr-un sistem dual format din ansamblu de pereți si cadre. Închiderile exterioare vor fi cu pereți sau stâlpi structurali din beton armat și zidărie din blocuri ceramice de 25cm. Vilele vor beneficia de: - incalzire in pardoseala prin intermediul unei pompe de caldura aer-apa la care va fi adaugat un boiler dedicat prepararii apei calde - ventiloconvectoare de tip duct necarcasat pentru montaj in plafonul fals - racorduri pregătite pentru montarea bucătăriei (apă, gaz, electricitate, canalizare, conexiune trifazica pentru plita electrica) - bai complet echipate cu obiecte sanitare (lavoare, vase de WC, cazi) furnizate de KOLO GEBERIT sau furnizor similar - tamplăria exterioară se realizează din profile aluminiu Alumil/Schuco sau similar și geam tripan cu peliculă LowE spre interior - usile de intrare sunt metalice, Pinum sau echivalent, finisaj PVC cu aspect de lemn și ramă metalică și sistem de închidere în 5 puncte - ușile interioare sunt uși celulare, culoarea albă - parchet triplu stratificat de 12 mm grosime in camerele cu pardoseala - gresie antiderapantă și gresie ceramică - aparatajele montate (prize, doze, întrerupătoare) din gama Gewiss sau echivalent

**GoldenKey Premium Real Estate** | Bringing you home... since 2006

<https://www.goldenkey.ro/anunt-vila-cu-7-camere-in-complex-cu-piscina-cp2186614>

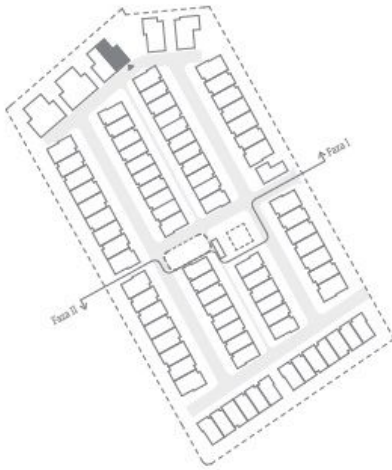
**GoldenKey Premium Real Estate** | Bringing you home... since 2006

73 Aron Cotrus St., Bucharest 1 | Phone: +4 021 795 00 95 | Email: office@goldenkey.ro  
www.goldenkey.ro | www.herastrapark.ro | www.gdk.properties



# 03.E.a

## DEMISOL



### SUPRAFETE UTILE MODUL 03.E.a

BAIE	3.80 m <sup>2</sup>
BUCATARIE	14.38 m <sup>2</sup>
DEPOZITARE	2.11 m <sup>2</sup>
DEPOZITARE	4.52 m <sup>2</sup>
HOL	3.76 m <sup>2</sup>
LIVING + DINING	30.23 m <sup>2</sup>
SCARA	7.96 m <sup>2</sup>
SPATIU TEHNIC	5.66 m <sup>2</sup>
<b>TOTAL</b>	<b>72.42 m<sup>2</sup></b>

BUCATARIE	10.53 m <sup>2</sup>
DEPOZITARE	4.52 m <sup>2</sup>
GARAJ	29.69 m <sup>2</sup>
HOL ACCES	12.94 m <sup>2</sup>
LIVING + DINING	27.96 m <sup>2</sup>
<b>TOTAL</b>	<b>85.64 m<sup>2</sup></b>

BAIE	5.71 m <sup>2</sup>
BAIE	4.36 m <sup>2</sup>
BAIE MATRIMONIALA	6.83 m <sup>2</sup>
BAIE MATRIMONIALA	3.96 m <sup>2</sup>
DORMITOR	16.16 m <sup>2</sup>
DORMITOR	14.81 m <sup>2</sup>
DORMITOR MATRIMONIAL	16.22 m <sup>2</sup>
DORMITOR MATRIMONIAL	24.43 m <sup>2</sup>
DRESSING	3.74 m <sup>2</sup>
DRESSING	5.45 m <sup>2</sup>
HOL	6.84 m <sup>2</sup>
<b>TOTAL</b>	<b>108.49 m<sup>2</sup></b>

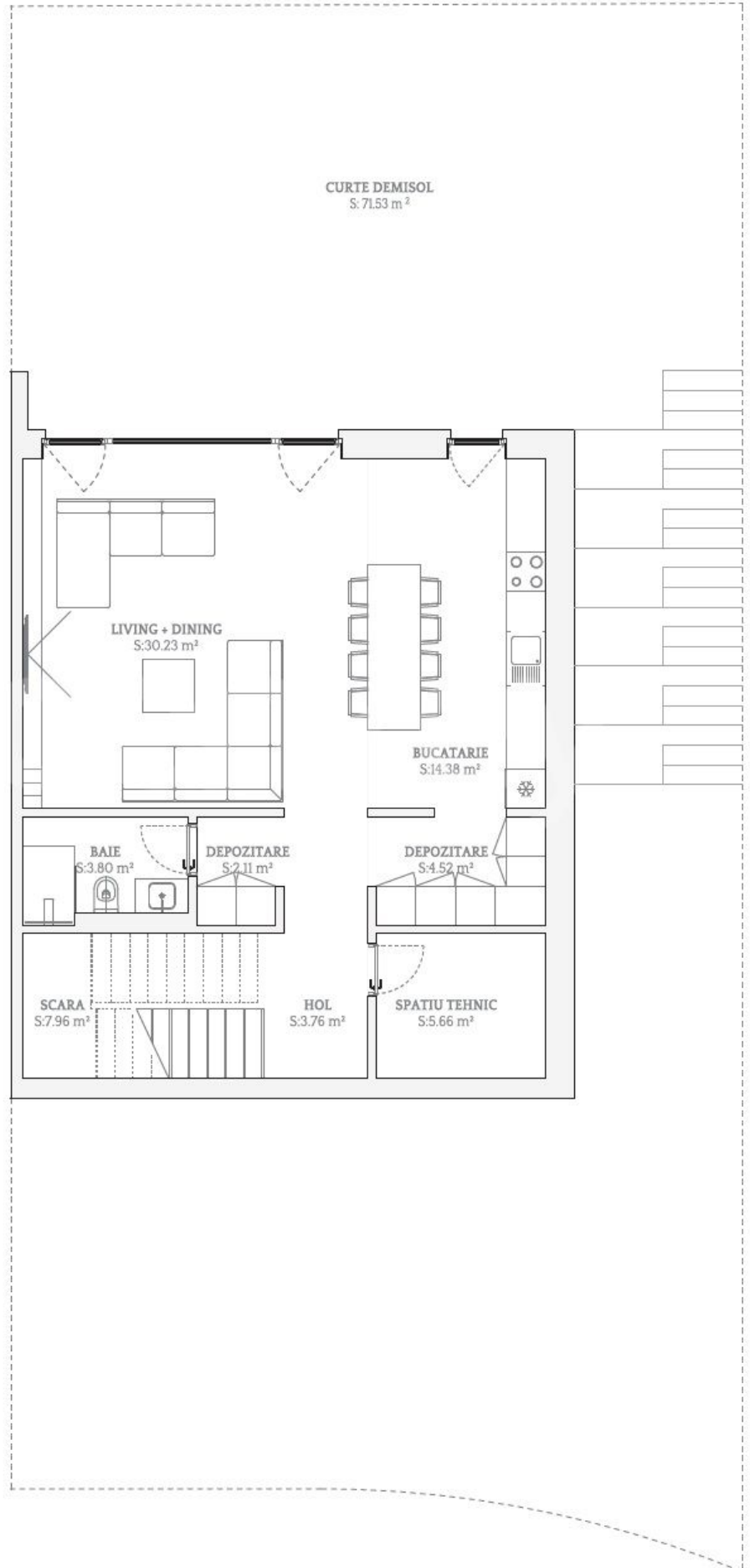
BAIE	3.96 m <sup>2</sup>
DEPOZITARE	2.11 m <sup>2</sup>
HOL	6.13 m <sup>2</sup>
OPEN SPACE	20.47 m <sup>2</sup>
<b>TOTAL</b>	<b>32.67 m<sup>2</sup></b>

\*Suprafata glafuri ferestre 6.80 m<sup>2</sup>

### SUPRAFETE EXTERIOARE 03.E.a

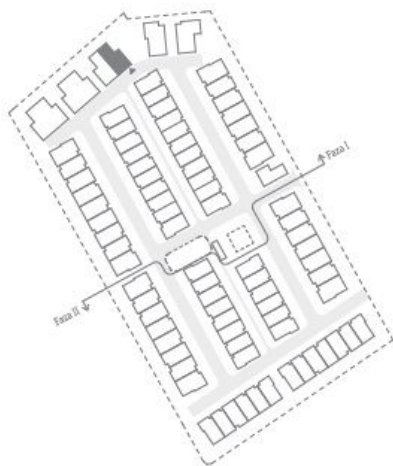
TERASA NECIRCULABILA	6.03 m <sup>2</sup>
TERASA	17.10 m <sup>2</sup>
CURTE PARTER	29.26 m <sup>2</sup>
GRADENE EXTERIOARE	7.55 m <sup>2</sup>
CURTE DEMISOL	71.53 m <sup>2</sup>
<b>TOTAL</b>	<b>131.47 m<sup>2</sup></b>

Suprafata utila	306.02 m <sup>2</sup>
Suprafata construita	349.96 m <sup>2</sup>
Suprafata TEREN	253.15 m <sup>2</sup>



# 03.E.a

## PARTER



### SUPRAFETE UTILE MODUL 03.E.a

BAIE	3.80 m <sup>2</sup>
BUCATARIE	14.38 m <sup>2</sup>
DEPOZITARE	2.11 m <sup>2</sup>
DEPOZITARE	4.52 m <sup>2</sup>
HOL	3.76 m <sup>2</sup>
LIVING + DINING	30.23 m <sup>2</sup>
SCARA	7.96 m <sup>2</sup>
SPATIU TEHNIC	5.66 m <sup>2</sup>
<b>TOTAL</b>	<b>72.42 m<sup>2</sup></b>

BUCATARIE	10.53 m <sup>2</sup>
DEPOZITARE	4.52 m <sup>2</sup>
GARAJ	29.69 m <sup>2</sup>
HOL ACCES	12.94 m <sup>2</sup>
LIVING + DINING	27.96 m <sup>2</sup>
<b>TOTAL</b>	<b>85.64 m<sup>2</sup></b>

BAIE	5.71 m <sup>2</sup>
BAIE	4.36 m <sup>2</sup>
BAIE MATRIMONIALA	6.83 m <sup>2</sup>
BAIE MATRIMONIALA	3.96 m <sup>2</sup>
DORMITOR	16.16 m <sup>2</sup>
DORMITOR	14.81 m <sup>2</sup>
DORMITOR MATRIMONIAL	16.22 m <sup>2</sup>
DORMITOR MATRIMONIAL	24.43 m <sup>2</sup>
DRESSING	3.74 m <sup>2</sup>
DRESSING	5.45 m <sup>2</sup>
HOL	6.84 m <sup>2</sup>
<b>TOTAL</b>	<b>108.49 m<sup>2</sup></b>

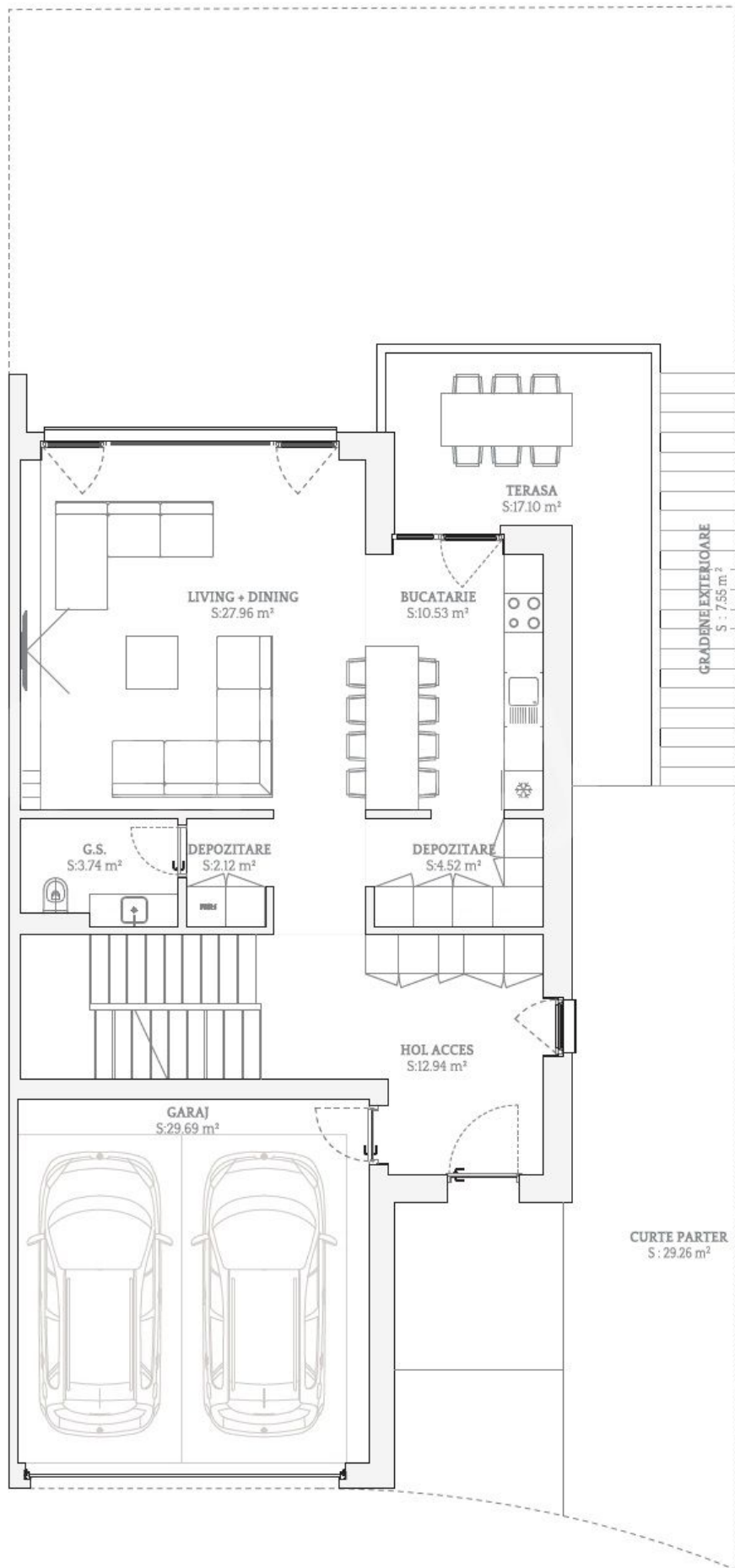
BAIE	3.96 m <sup>2</sup>
DEPOZITARE	2.11 m <sup>2</sup>
HOL	6.13 m <sup>2</sup>
OPEN SPACE	20.47 m <sup>2</sup>
<b>TOTAL</b>	<b>32.67 m<sup>2</sup></b>

\*Suprafata glafuri ferestre 6.80 m<sup>2</sup>

### SUPRAFETE EXTERIOARE 03.E.a

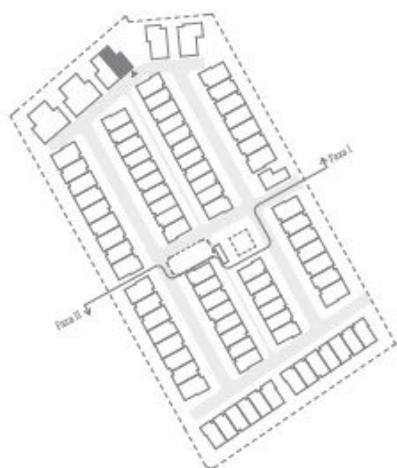
TERASA NECIRCULABILA	6.03 m <sup>2</sup>
TERASA	17.10 m <sup>2</sup>
CURTE PARTER	29.26 m <sup>2</sup>
GRADENE EXTERIOARE	7.55 m <sup>2</sup>
CURTE DEMISOL	71.53 m <sup>2</sup>
<b>TOTAL</b>	<b>131.47 m<sup>2</sup></b>

Suprafata utila	306.02 m <sup>2</sup>
Suprafata construita	349.96 m <sup>2</sup>
Suprafata TEREN	253.15 m <sup>2</sup>



# 03.E.a

## ETAJ I



### SUPRAFETE UTILE MODUL 03.E.a

BAIE	3.80 m <sup>2</sup>
BUCATARIE	14.38 m <sup>2</sup>
DEPOZITARE	2.11 m <sup>2</sup>
DEPOZITARE	4.52 m <sup>2</sup>
HOL	3.76 m <sup>2</sup>
LIVING + DINING	30.23 m <sup>2</sup>
SCARA	7.96 m <sup>2</sup>
SPATIU TEHNIC	5.66 m <sup>2</sup>
TOTAL	72.42 m <sup>2</sup>

BUCATARIE	10.53 m <sup>2</sup>
DEPOZITARE	4.52 m <sup>2</sup>
GARAJ	29.69 m <sup>2</sup>
HOL ACCES	12.94 m <sup>2</sup>
LIVING + DINING	27.96 m <sup>2</sup>
TOTAL	85.64 m <sup>2</sup>

BAIE	5.71 m <sup>2</sup>
BAIE	4.36 m <sup>2</sup>
BAIE MATRIMONIALA	6.83 m <sup>2</sup>
BAIE MATRIMONIALA	3.96 m <sup>2</sup>
DORMITOR	16.16 m <sup>2</sup>
DORMITOR	14.81 m <sup>2</sup>
DORMITOR MATRIMONIAL	16.22 m <sup>2</sup>
DORMITOR MATRIMONIAL	24.43 m <sup>2</sup>
DRESSING	3.74 m <sup>2</sup>
DRESSING	5.45 m <sup>2</sup>
HOL	6.84 m <sup>2</sup>
TOTAL	108.49 m <sup>2</sup>

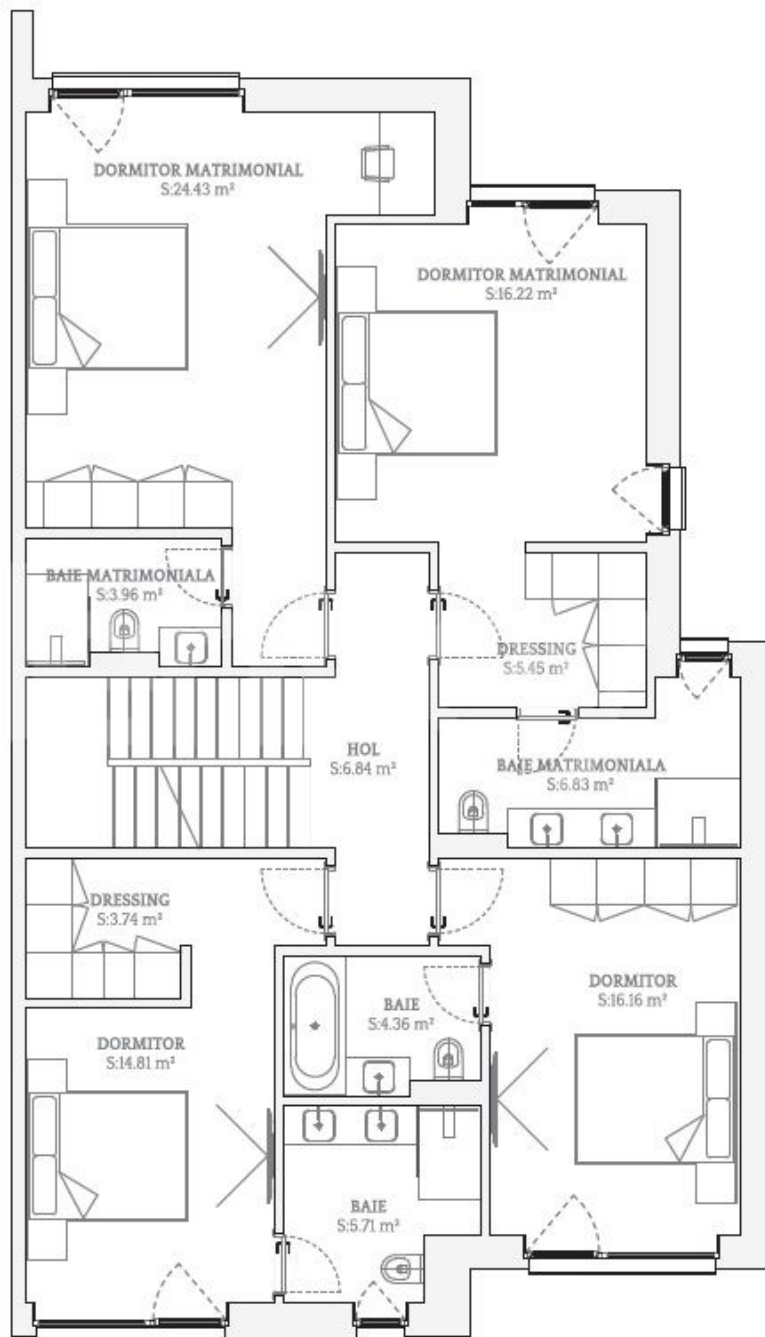
BAIE	3.96 m <sup>2</sup>
DEPOZITARE	2.11 m <sup>2</sup>
HOL	6.13 m <sup>2</sup>
OPEN SPACE	20.47 m <sup>2</sup>
TOTAL	32.67 m <sup>2</sup>

\*Suprafata giasfuri ferestre 6.80 m<sup>2</sup>

### SUPRAFETE EXTERIOARE 03.E.a

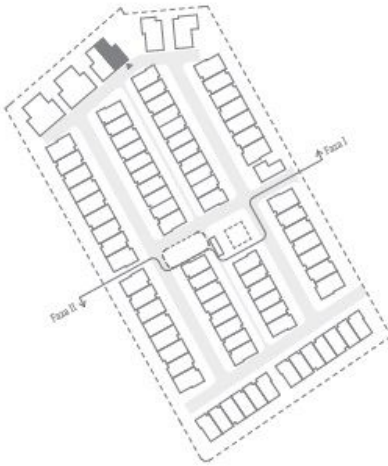
TERASA NECIRCULABILA	6.03 m <sup>2</sup>
TERASA	17.10 m <sup>2</sup>
CURTE PARTER	29.26 m <sup>2</sup>
GRADENE EXTERIOARE	7.55 m <sup>2</sup>
CURTE DEMISOL	71.53 m <sup>2</sup>
TOTAL	131.47 m <sup>2</sup>

Suprafata utila	306.02 m <sup>2</sup>
Suprafata construita	349.96 m <sup>2</sup>
Suprafata TEREN	253.15 m <sup>2</sup>



# 03.E.a

## ETAJ II



### SUPRAFETE UTILE MODUL 03.E.a

BAIE	3.80 m <sup>2</sup>
BUCATARIE	14.38 m <sup>2</sup>
DEPOZITARE	2.11 m <sup>2</sup>
DEPOZITARE	4.52 m <sup>2</sup>
HOL	3.76 m <sup>2</sup>
LIVING + DINING	30.23 m <sup>2</sup>
SCARA	7.96 m <sup>2</sup>
SPATIU TEHNIC	5.66 m <sup>2</sup>
<b>TOTAL</b>	<b>72.42 m<sup>2</sup></b>

BUCATARIE	10.53 m <sup>2</sup>
DEPOZITARE	4.52 m <sup>2</sup>
GARAJ	29.69 m <sup>2</sup>
HOL ACCES	12.94 m <sup>2</sup>
LIVING + DINING	27.96 m <sup>2</sup>
<b>TOTAL</b>	<b>85.64 m<sup>2</sup></b>

BAIE	5.71 m <sup>2</sup>
BAIE	4.36 m <sup>2</sup>
BAIE MATRIMONIALA	6.83 m <sup>2</sup>
BAIE MATRIMONIALA	3.96 m <sup>2</sup>
DORMITOR	16.16 m <sup>2</sup>
DORMITOR	14.81 m <sup>2</sup>
DORMITOR MATRIMONIAL	16.22 m <sup>2</sup>
DORMITOR MATRIMONIAL	24.43 m <sup>2</sup>
DRESSING	3.74 m <sup>2</sup>
DRESSING	5.45 m <sup>2</sup>
HOL	6.84 m <sup>2</sup>
<b>TOTAL</b>	<b>108.49 m<sup>2</sup></b>

BAIE	3.96 m <sup>2</sup>
DEPOZITARE	2.11 m <sup>2</sup>
HOL	6.13 m <sup>2</sup>
OPEN SPACE	20.47 m <sup>2</sup>
<b>TOTAL</b>	<b>32.67 m<sup>2</sup></b>

\*Suprafata glafuri ferestre 6.80 m<sup>2</sup>

### SUPRAFETE EXTERIOARE 03.E.a

TERASA NECIRCULABILA	6.03 m <sup>2</sup>
TERASA	17.10 m <sup>2</sup>
CURTE PARTER	29.26 m <sup>2</sup>
GRADENE EXTERIOARE	7.55 m <sup>2</sup>
CURTE DEMISOL	71.53 m <sup>2</sup>
<b>TOTAL</b>	<b>131.47 m<sup>2</sup></b>

Suprafata utila	306.02 m <sup>2</sup>
Suprafata construita	349.96 m <sup>2</sup>
Suprafata TEREN	253.15 m <sup>2</sup>

