

HERASTRAU - Vilă cu 8 camere langa parc
ID:7055

3,500 € / lună
1,200,000 €



INFORMATII GENERALE

- 8 camere
- nivel: 1S+P+1E+M
- an constructie: 2003

SUPRAFETE

- construiti: 450 mp
- utili: 400 mp

CONTINE

- 5 dormitoare
- 3 bai

Dotari

bucătărie mobilată, parțial mobilat utilată, apometre, contor căldură, contor electric, contor gaz, aragaz, scară interioară, tv, lux, nemobilat, parțial mobilat, calorifere, centrală proprie

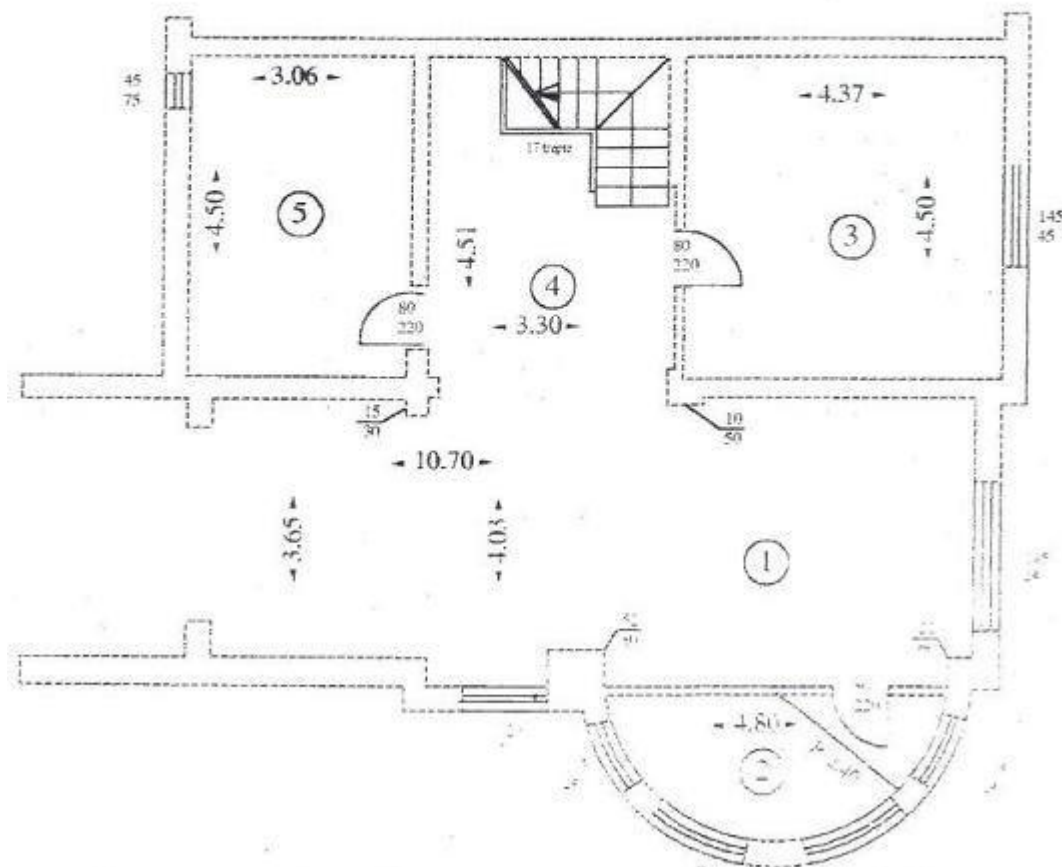
Detalii proprietate

Situata in zona Herastrau, pe o strada linistita, aceasta vila S+P+2 are 450mp construiti (400mp utili) pe un teren de 400mp (285mp gradina). Vila poate fi reamenajata in 4-6 dormitoare. La subsol este compusa dintr-o zona tehnica si 2 garaje. Parterul este compus dintr-un living spatios, bucatarie complet echipata si baie. Etajul 1 este compus din 3 dormitoare si 2 bai. Etajul 2 este un spatiu deschis (care poate fi reamenajat in 2-3 dormitoare), o baie si o camera de relaxare. Zona linistita si supravegheata video, proximitatea parcului, restaurantele, pietele, magazinele, scolile sunt unele avantaje ale acestei superbe proprietati. Este potrivita pentru rezidenta unei familii numeroase, dar si pentru spatiu de birouri.

<https://www.goldenkey.ro/anunt-vila-cu-8-camere-langa-parc-cp7055>

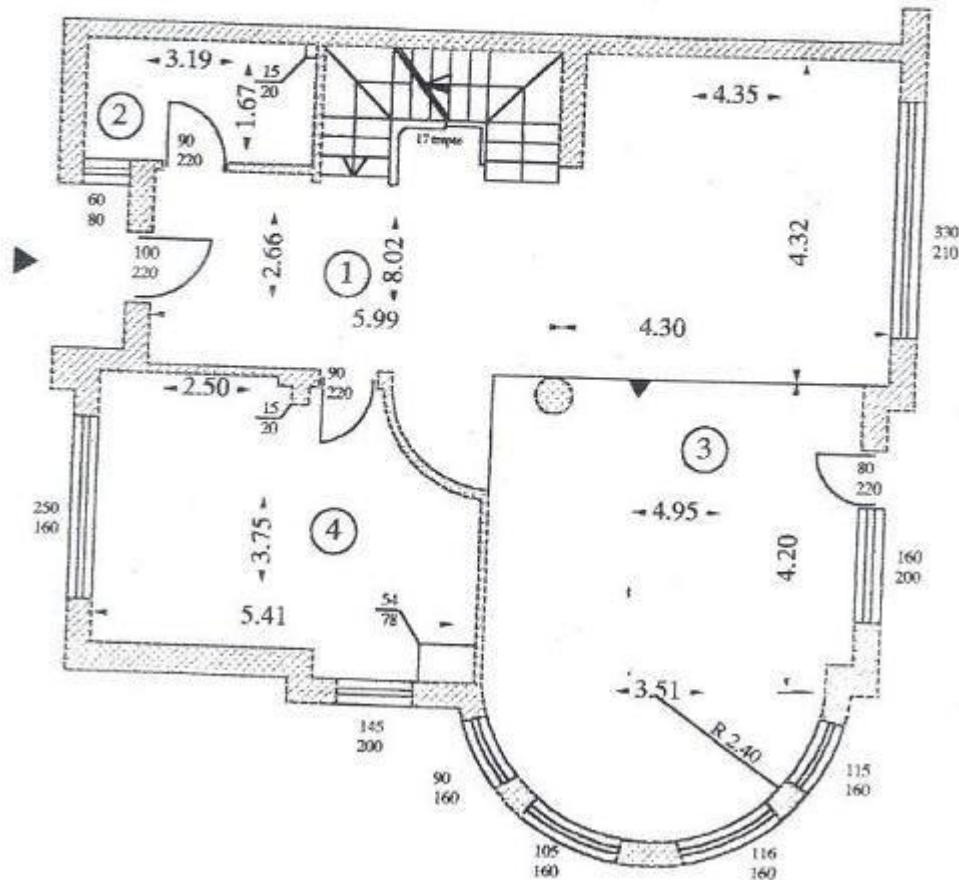
Corp 1
DEMISOL

NR.	DESTINAȚIA-	SUPRAFAȚA mp
1	Garaj	41.16
2	Centrala termica	6.91
3	Crană	19.66
4	Hol	14.88
5	Spălatorie	13.77
TOTAL SUPRAFAȚA UTILĂ		96.38



Corp 1
PARTER

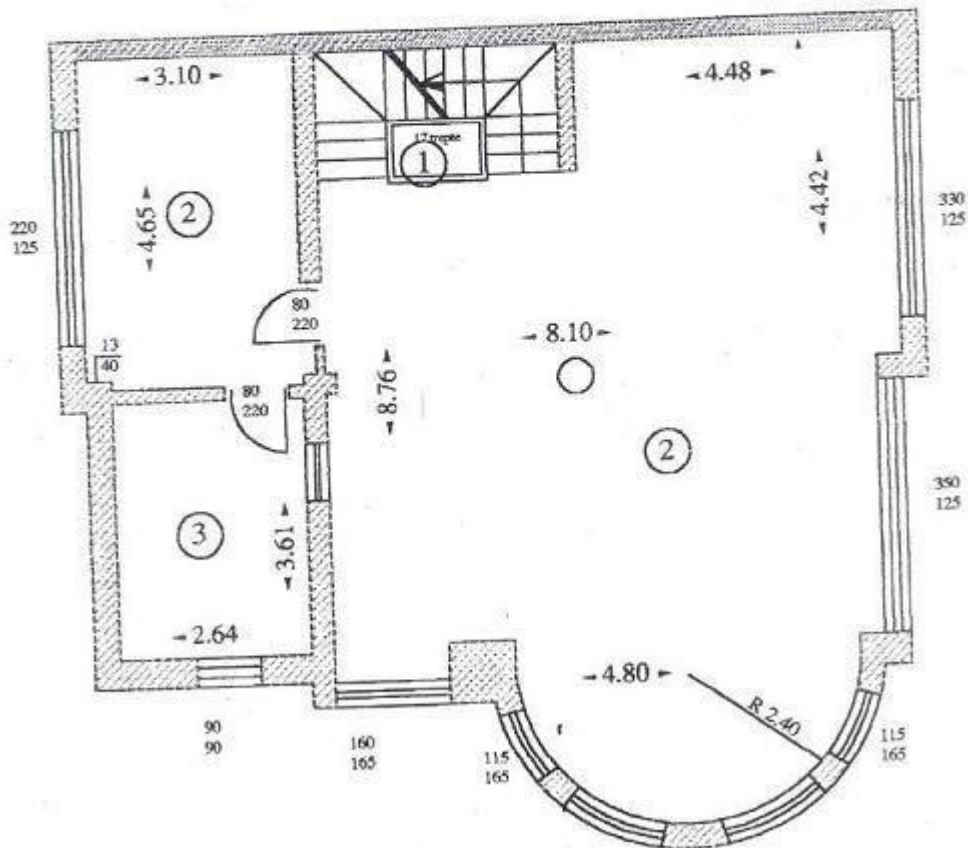
NR.	DESTINAȚIA	SUPRAFAȚA mp
1	Hol	21.37
2	Baie	5.30
3	Camera de zi	51.68
4	Bucatarie	18.95
TOTAL SUPRAFAȚĂ UTILĂ		97.30



Corp 1

ETAJ 1

NR.	DESTINAȚIA	SUPRAFAȚA mp
1	Hol	6.90
2	Camera de zi	69.56
3	Baie	9.53
4	Dormitor	14.42
TOTAL SUPRAFAȚĂ UTILĂ		100.41



Corp 1

ETAJ 2

NR.	DESTINAȚIA	SUPRAFAȚA mp
1	Hol	6.90
2	Camera de zi	69.56
3	Baie	9.53
4	Dormitor	14.42
TOTAL SUPRAFAȚĂ UTILĂ		100.41

