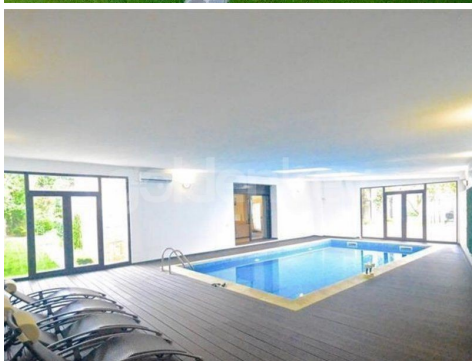


IANCU NICOLAE - Vila impresionanta langa padure, piscina interiora, sauna, sala fitness  
ID:781470

**10,000 € / lună**  
**1,800,000 €**



### **INFORMATII GENERALE**

- 7 camere
- nivel: P+2E
- an constructie: 2008

### **SUPRAFETE**

- construiti: 860 mp
- utili: 600 mp

### **CONTINE**

- 5 dormitoare
- 5 bai

### **Dotari**

bucătărie mobilată, bucătărie utilată, apometre, contor electric, contor gaz, aer condiționat, aragaz, cabină de duș, cadă, dressing, frigider, hotă, jacuzzi, mașină spălat rufe, mașină spălat vase, scară interioară, șemineu, sistem de alarmă, mobilat parțial, nemobilat, calorifere, centrală proprie

### **Detalii proprietate**

Situata in zona Pipera - Iancu Nicolae, langa padure, aceasta vila superba cu 7 camere se desfasoara pe 3 nivele P+2 si a fost contruita pe un teren de 1500mp. Are o suprafata utila de 600mp, 860mp construiti si 1100mp gradina. Parterul este compus din living spatios (67mp si 7m inaltime) cu iesire pe terasa si in gradina, piscina interioara, bucatarie separata, birou/dormitor, baie, sala de fitness cu baie, sauna, camera tehnica si garaj pentru 2 masini. Etajul 1 este compus din dormitor matrimonial cu dressing, baie proprie si iesire pe terasa si 2 dormitoare care impart 1 baie. La etajul 2 sunt 2 dormitoare care impart o baie. Vila are finisaje de buna calitate, spatii ample vitrate, gradina matura amenajata, fiind proprietatea ideala pentru rezidenta.

➔ <https://www.goldenkey.ro/anunt-vila-impresionanta-langa-padure-piscina-interiora-sauna-sal-fitness-cp781470>



NR. INCAPERE	DENUMIRE INCAPERE	SUPRAFATA UTILA (mp)
3.	Hol	11.68
4.	Camera	18.27
5.	Sauna	2.25
6.	Baie	2.74
7.	Camera	12.54
8.	Baie	4.00
9.	Birou	16.49
10.	Bucatarie	23.33
13.	Hol	37.05

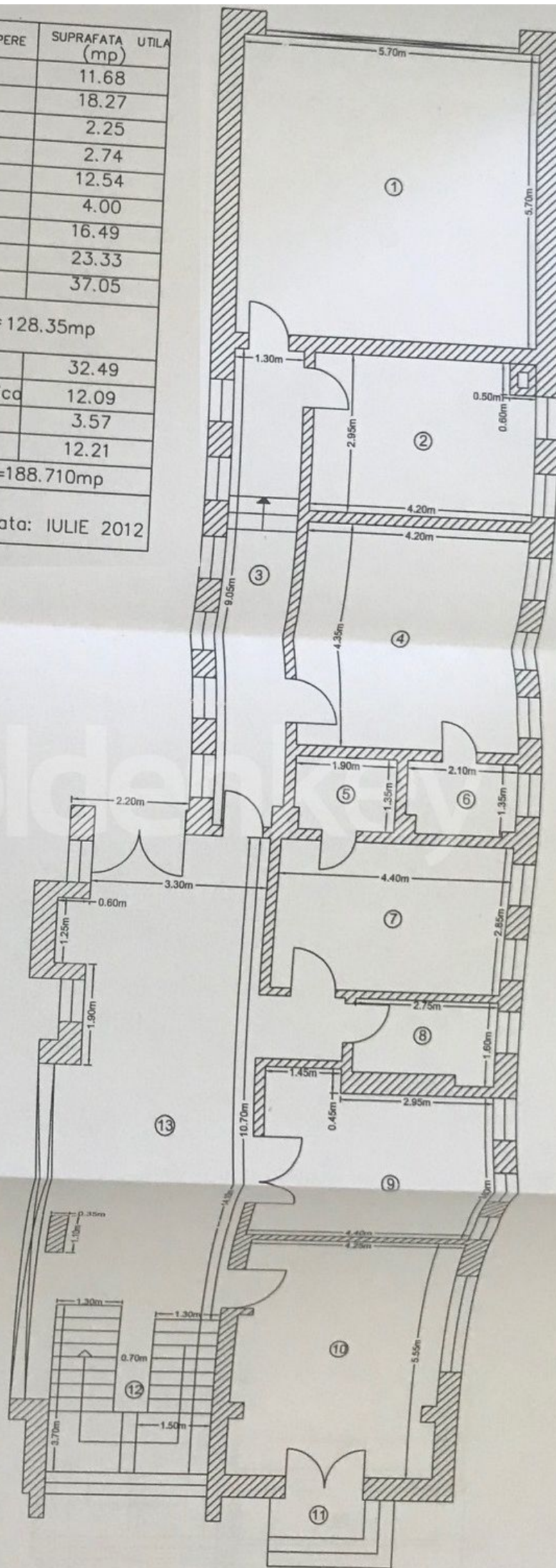
Suprafata utila = 128.35mp

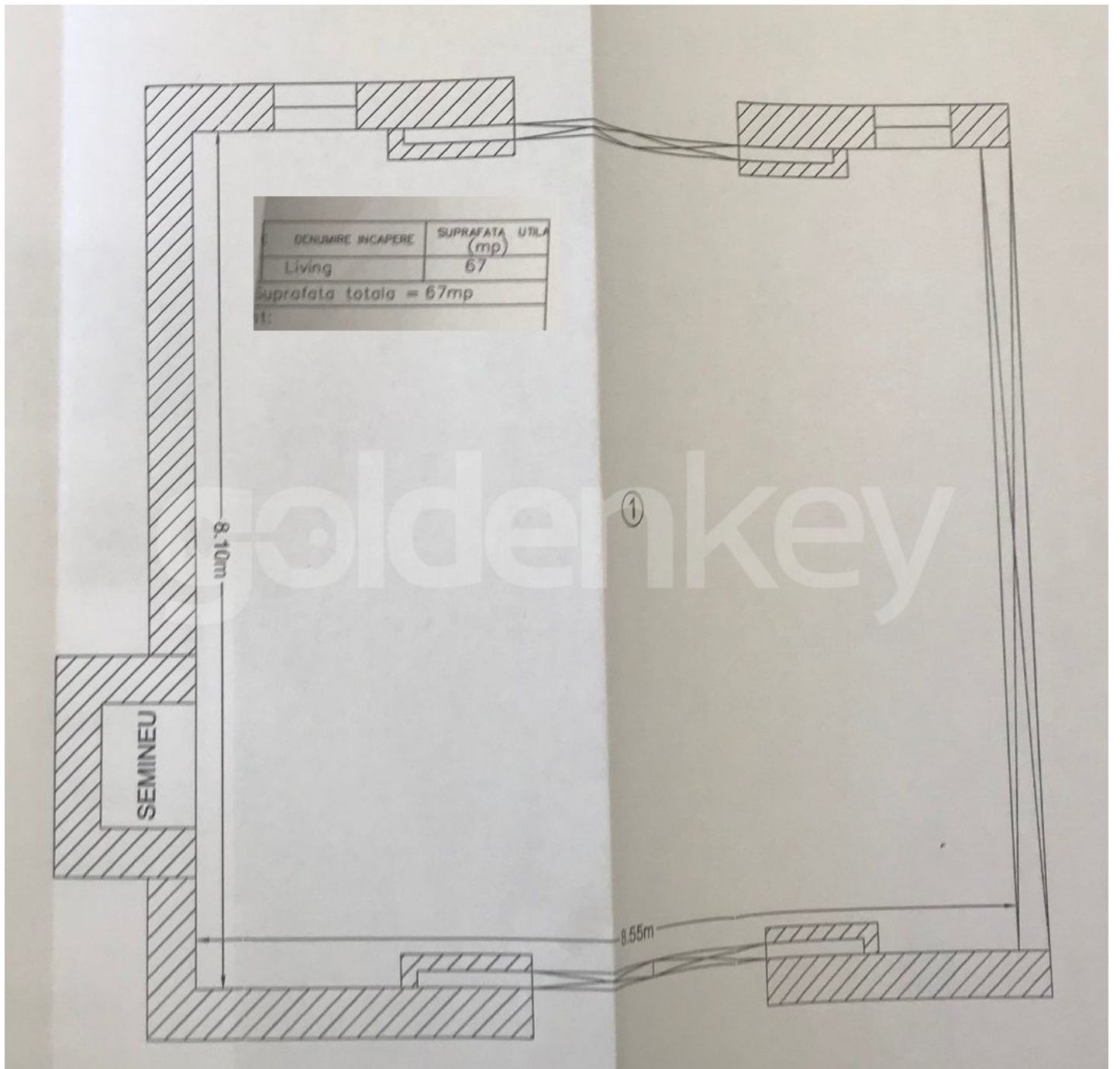
1.	Garaj	32.49
2.	Camera tehnica	12.09
11.	Terasa	3.57
12.	Casa scarii	12.21
Suprafata totala = 188.710mp		

Executant:

ing. Padurariu Radu Ion

Data: IULIE 2012



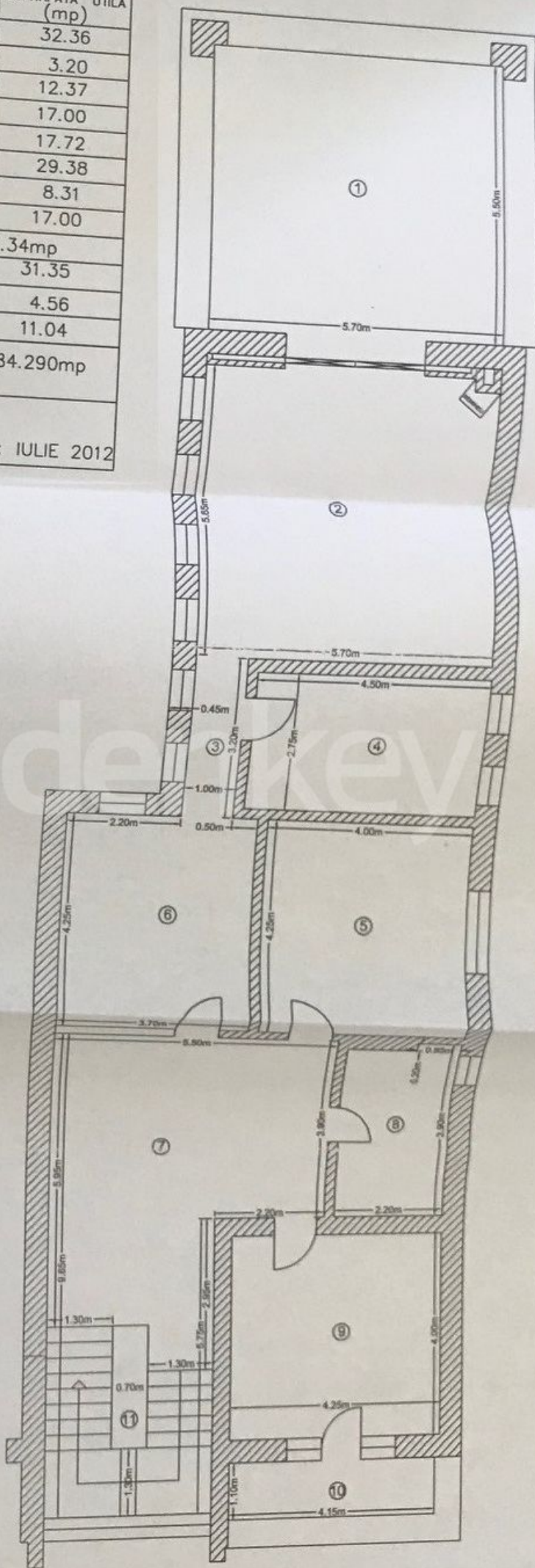


NR. INCAPERE	DENUMIRE INCAPERE	SUPRAFATA UTILA (mp)
2.	Camera	32.36
3.	Hol	3.20
4.	Baie	12.37
5.	Camera	17.00
6.	Dressing	17.72
7.	Hol	29.38
8.	Baie	8.31
9.	Camera	17.00
Suprafata utila = 137.34mp		
1.	Balcon	31.35
10.	Balcon	4.56
11.	Casa scarii	11.04
Suprafata totala = 184.290mp		

Executant:

ing. Padurarju Radu Ion

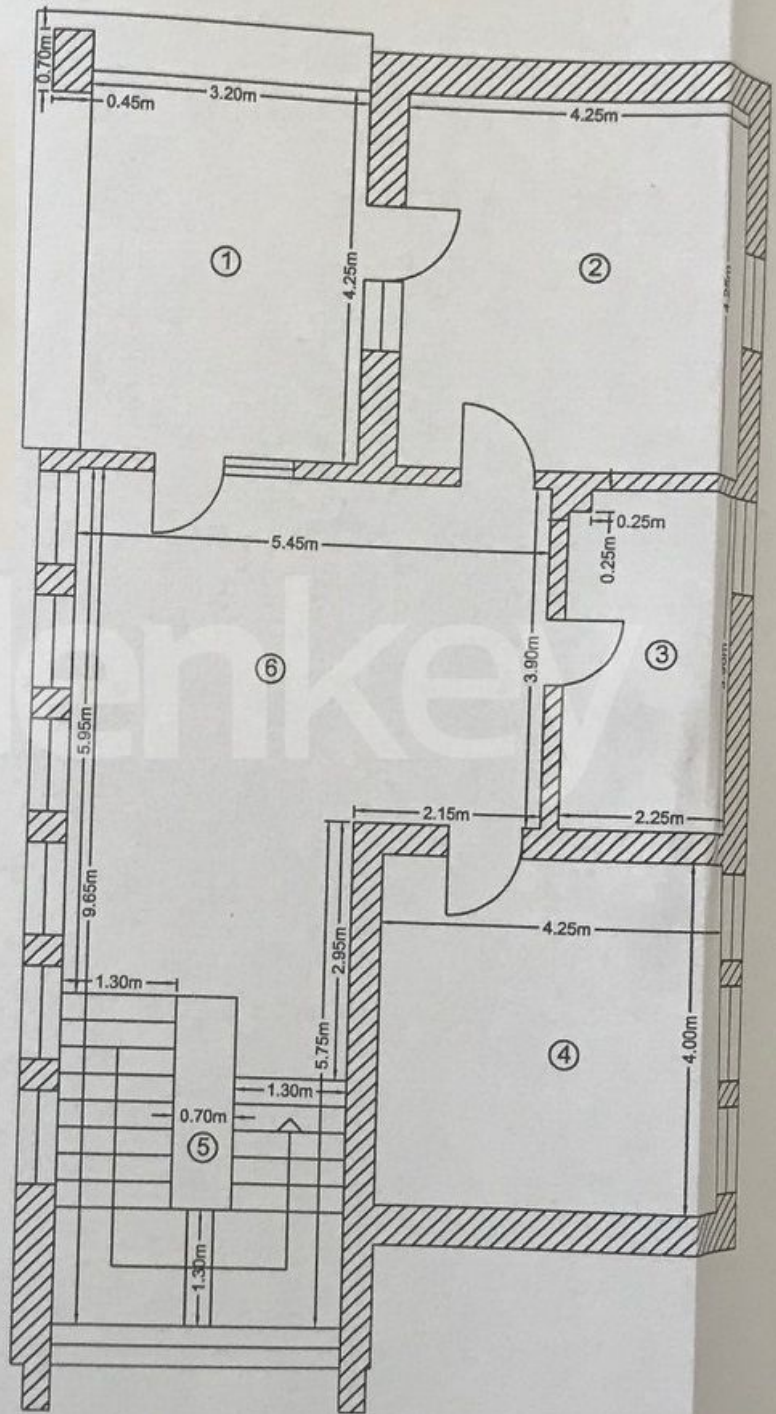
Data: IULIE 2012



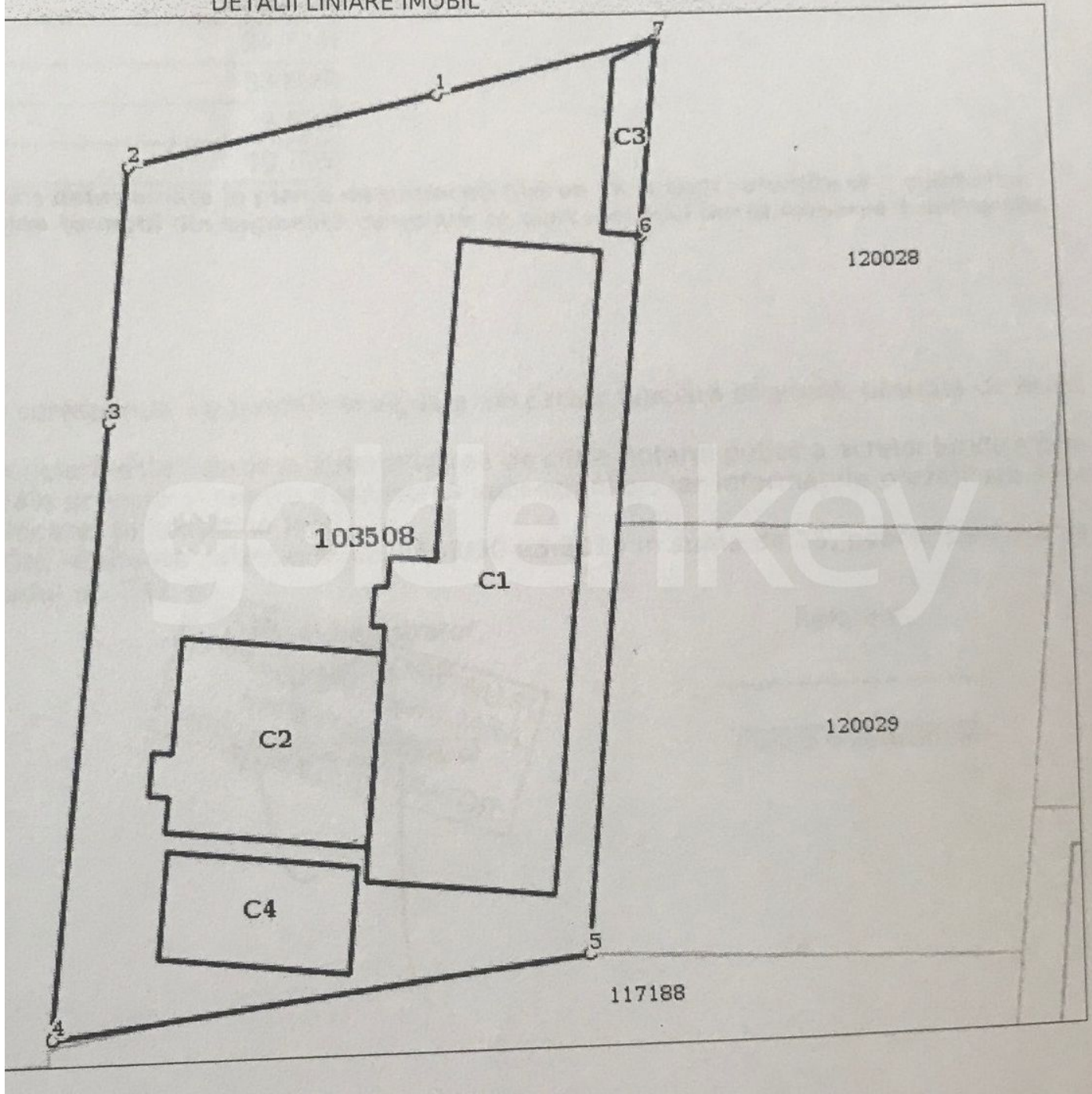
Publicitate Imobiliară ILFOV

INELIA

DENUMIRE INCAPERE	SUPRAFATA UTILA (mp)
Dormitor	18.06
Baie	8.71
Dormitor	17.00
Hol	29.19
rafata utila = 72.96mp	
Balcon	13.60
Casa Scarii	11.04
rafata totala = 97.60mp	



DETALII LINIARE IMOBIL



**GoldenKey Premium Real Estate** | Bringing you home... since 2006

73 Aron Cotrus St., Bucharest 1 | Phone: +4 021 795 00 95 | Email: office@goldenkey.ro  
www.goldenkey.ro | www.herastrapark.ro | www.gdk.properties