

DOROBANTI - Vila noua cu 7 camere
5 bai

2,500,000 €



INFORMATII GENERALE

- 7 camere
- nivel: D+P+1E
- an constructie: 2020

SUPRAFETE

- construiti: 351 mp
- utili: 300 mp

CONTINE

- 5 dormitoare
- 5 bai

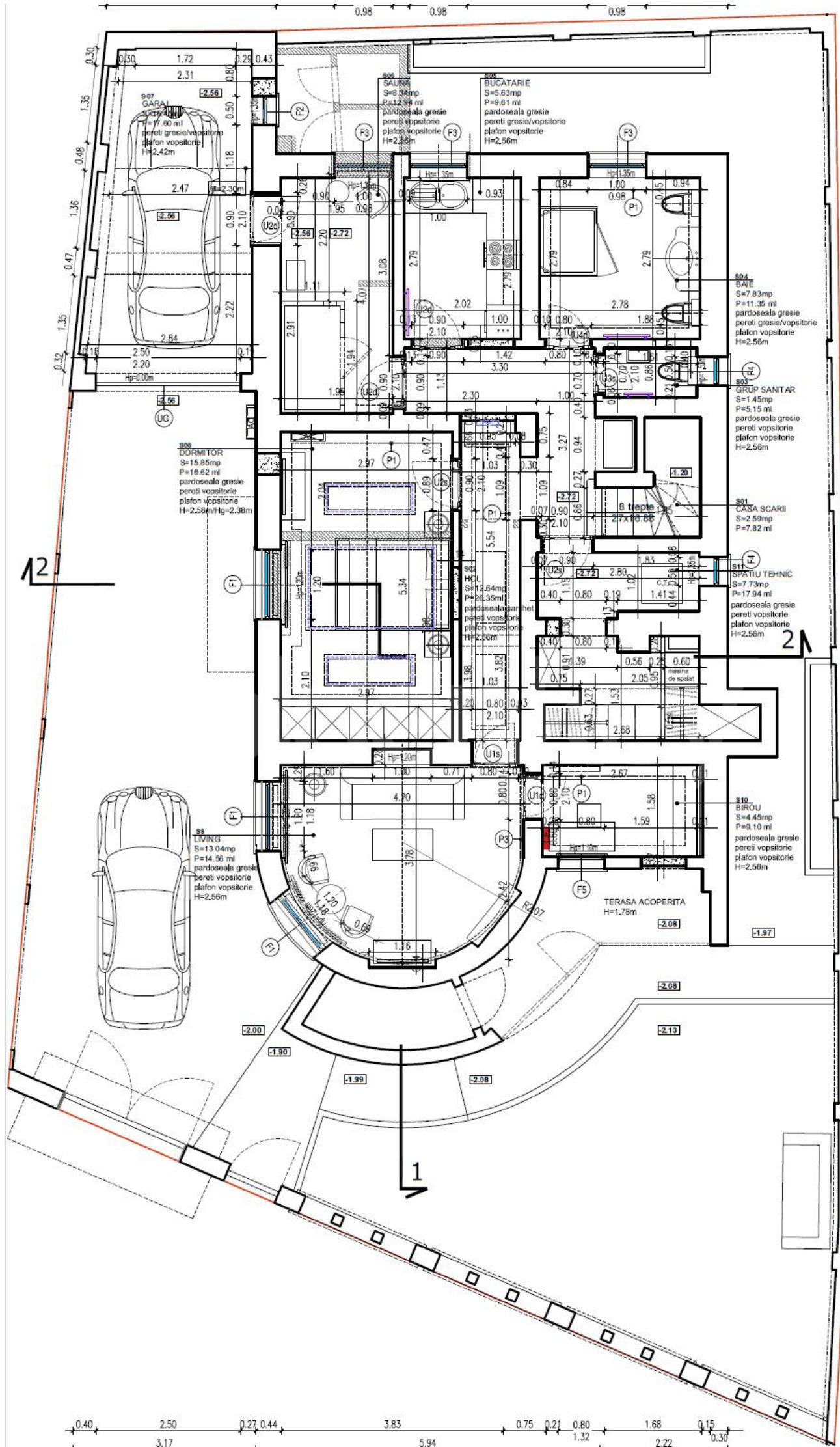
Dotari

bucătărie mobilată, bucătărie utilată, apometre, contor căldură, contor electric, contor gaz, aer condiționat, aragaz, bideu, cabină de duș, cadă, dressing, frigider, hotă, jacuzzi, mașină spălat rufe, mașină spălat vase, scară interioară, șemineu, sistem de alarmă, tv, mobilat complet, mobilat lux, calorifere, centrală proprie

Detalii proprietate

Amplasată în prestigioasa zonă verde Dorobanti - Capitale, foarte aproape de Piața Dorobanti, această vilă monument istoric a fost restaurată complet în 2020. Se desfășoară pe 3 niveluri, D+P+1, suprafața construită fiind de 350mp din care 300mp utili și 300mp teren. Demisolul este compus din zona de living/dormitor 4, bucatarie complet echipată, dormitor, baie și grup sanitar, spălătorie și depozitare/fitness. Parterul are zona de living și dining de 48mp cu șemineu, terasa cu barbecue de 15mp, birou, bucatarie complet echipată, grup sanitar și vestibul. La etaj sunt 3 dormitoare (19/17/13mp) care împart o baie mare cu cadă și duș, grup sanitar și terasa de 18mp. Finisajele și instalațiile sunt noi, o parte au fost restaurate (vitralii, șemineu). Este mobilată și utilată complet nou. Are garaj atasat, 2 locuri de parcare în curte și încă 3 locuri în fața vilei. Sunt 2 intrări separate, demisolul putând fi folosit ca un apartament individual. Având în vedere locația de excepție, proximitatea majorității punctelor de interes, calitatea și spațiile generoase, această vilă este reședința ideală.

<https://www.goldenkey.ro/anunt-vila-noua-cu-7-camere-5-bai-350mp-monument-istoric-restaurat-cp968155>



807
GARA
S=7,60 ml
pereti gresie/vopsitorie
plafon vopsitorie
H=2,42m

808
SALON
S=8,84mp
P=12,84 ml
pardoseala gresie
pereti vopsitorie
plafon vopsitorie
H=2,56m

806
BUCATARIE
S=5,63mp
P=9,61 ml
pardoseala gresie
pereti gresie/vopsitorie
plafon vopsitorie
H=2,56m

804
BAIE
S=7,93mp
P=11,35 ml
pardoseala gresie
pereti gresie/vopsitorie
plafon vopsitorie
H=2,56m

803
GRUP SANITAR
S=1,45mp
P=5,15 ml
pardoseala gresie
pereti vopsitorie
plafon vopsitorie
H=2,56m

808
DORMITOR
S=15,85mp
P=16,62 ml
pardoseala gresie
pereti vopsitorie
plafon vopsitorie
H=2,56m/Hg=2,38m

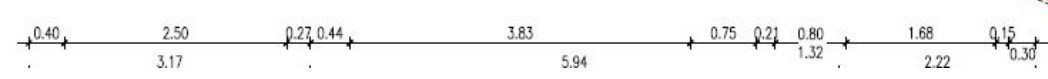
801
CASA SCARII
S=2,59mp
P=7,82 ml

811
SPAȚIU TEHNIC
S=7,73mp
P=17,94 ml
pardoseala gresie
pereti vopsitorie
plafon vopsitorie
H=2,56m

809
LIVING
S=13,04mp
P=14,56 ml
pardoseala gresie
pereti vopsitorie
plafon vopsitorie
H=2,56m

810
BIROU
S=4,45mp
P=9,10 ml
pardoseala gresie
pereti vopsitorie
plafon vopsitorie
H=2,56m

TERASA ACOPERITA
H=1,78m



12

2

1

