

BARBU VACARESCU - Vila spatioasa cu 9 camere  
ID:9595

**1,200,000 €**



#### **📄 INFORMATII GENERALE**

- 9 camere
- nivel: 1S+P+2E
- an constructie: 2010

#### **📏 SUPRAFETE**

- construiti: 512 mp
- utili: 400 mp

#### **📋 CONTINE**

- 8 dormitoare
- 6 bai

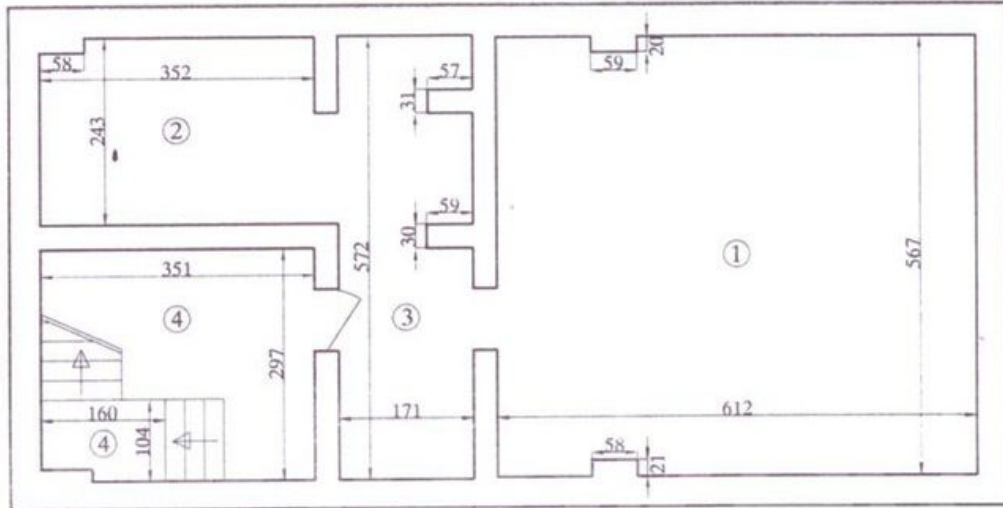
#### **📦 Dotari**

apometre, contor căldură, contor electric, contor gaz, aer condiționat, scară interioară, nemobilat, calorifere, centrală proprie

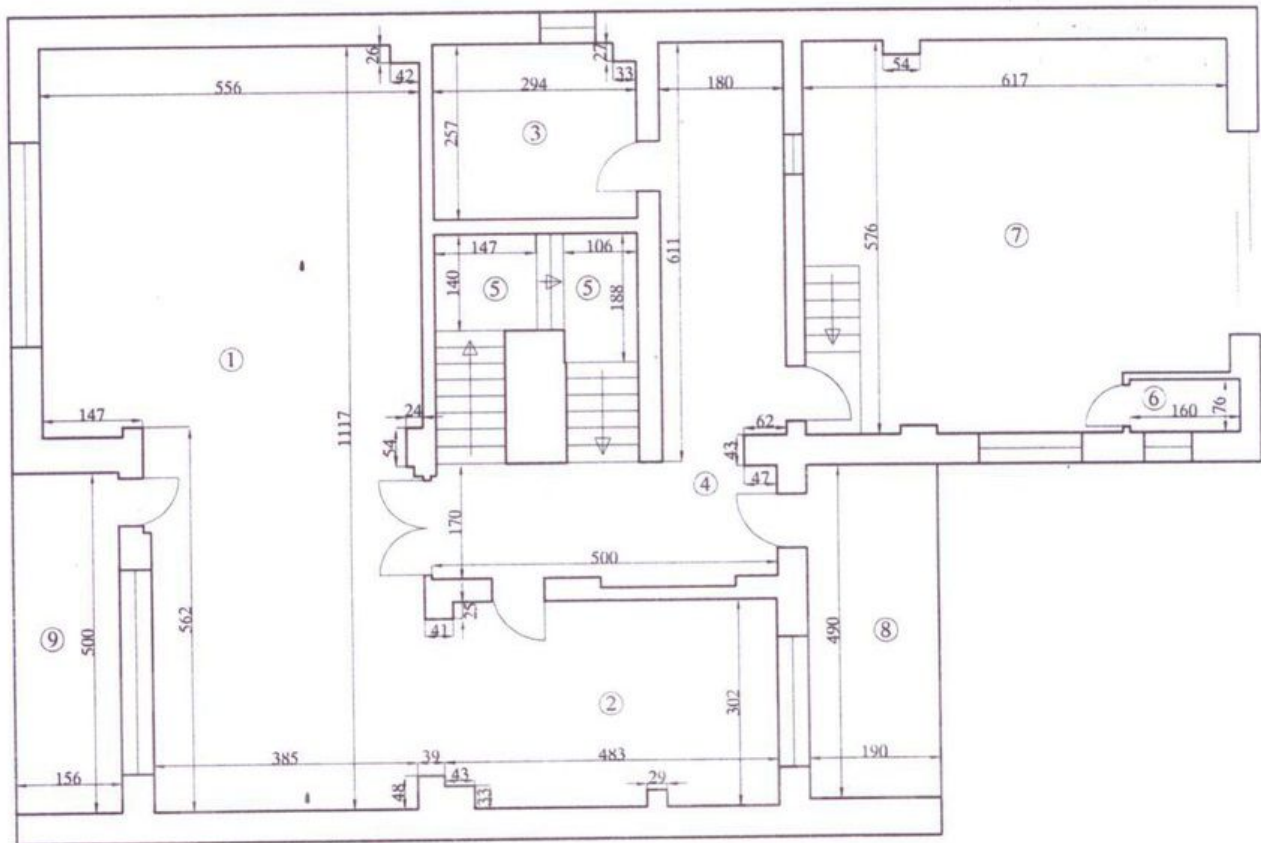
#### **📄 Detalii proprietate**

Pe o strada linistita in zona Barbu Vacarescu/Lacul Tei, aceasta vila cu 9 camere se desfasoara pe 4 nivele, S+P+2. A fost construita pe un teren de 320mp si are o suprafata totala de 512mp din care 400 mp utili. La subsol are o camera de 35mp care poate fi utilizata ca spatiu de depozitare si camera tehnica. La parter se afla un living generos de 53mp, bucatarie, grup sanitar, garaj pentru 2 masini si 2 terase. Etajul 1 este compus din 4 camere, 2 bai si 2 balcoane. Etajul 2 este compus din 4 camere, 2 bai, o bucatarie mica si 2 balcoane. Avand in vedere spatiu generos si locatia, aceasta proprietate este perfecta pentru rezidenta sau pentru spatiu de birouri.

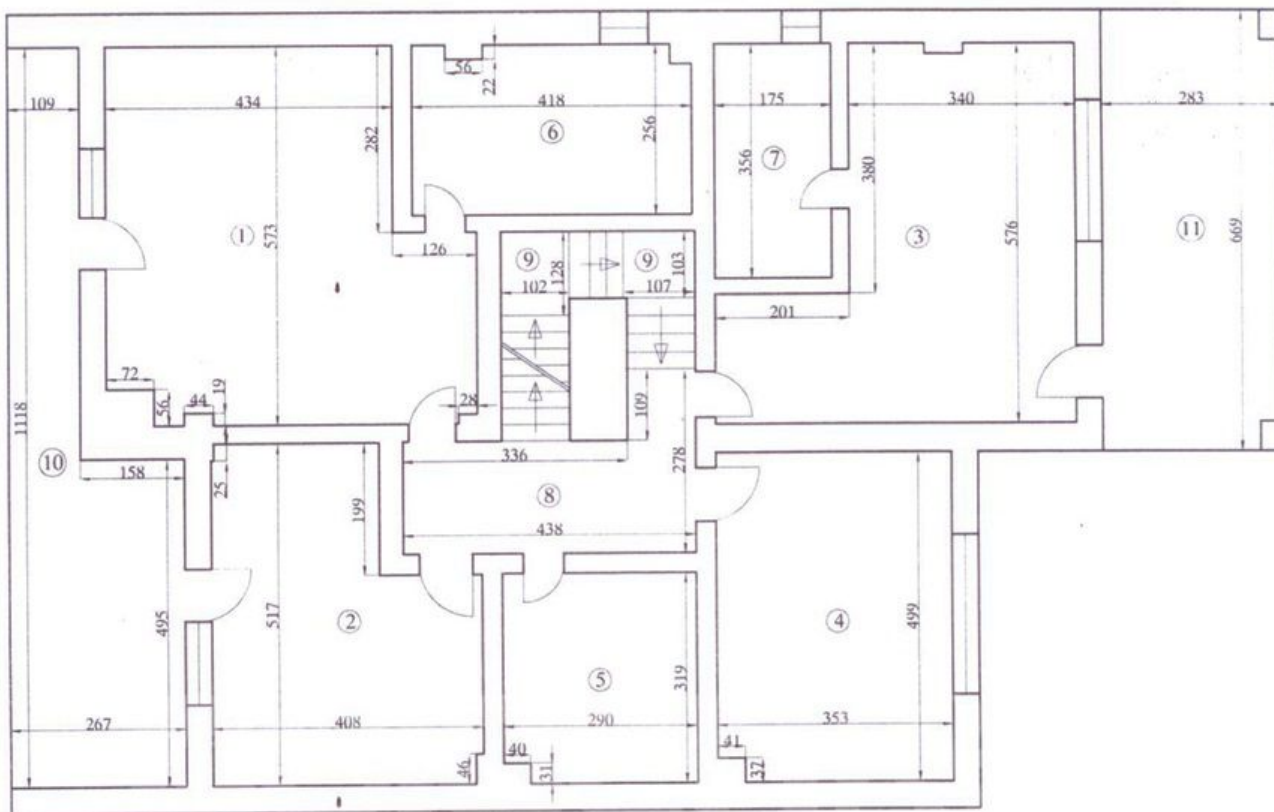
➔ <https://www.goldenkey.ro/anunt-vila-spatioasa-cu-9-camere-cp9595>



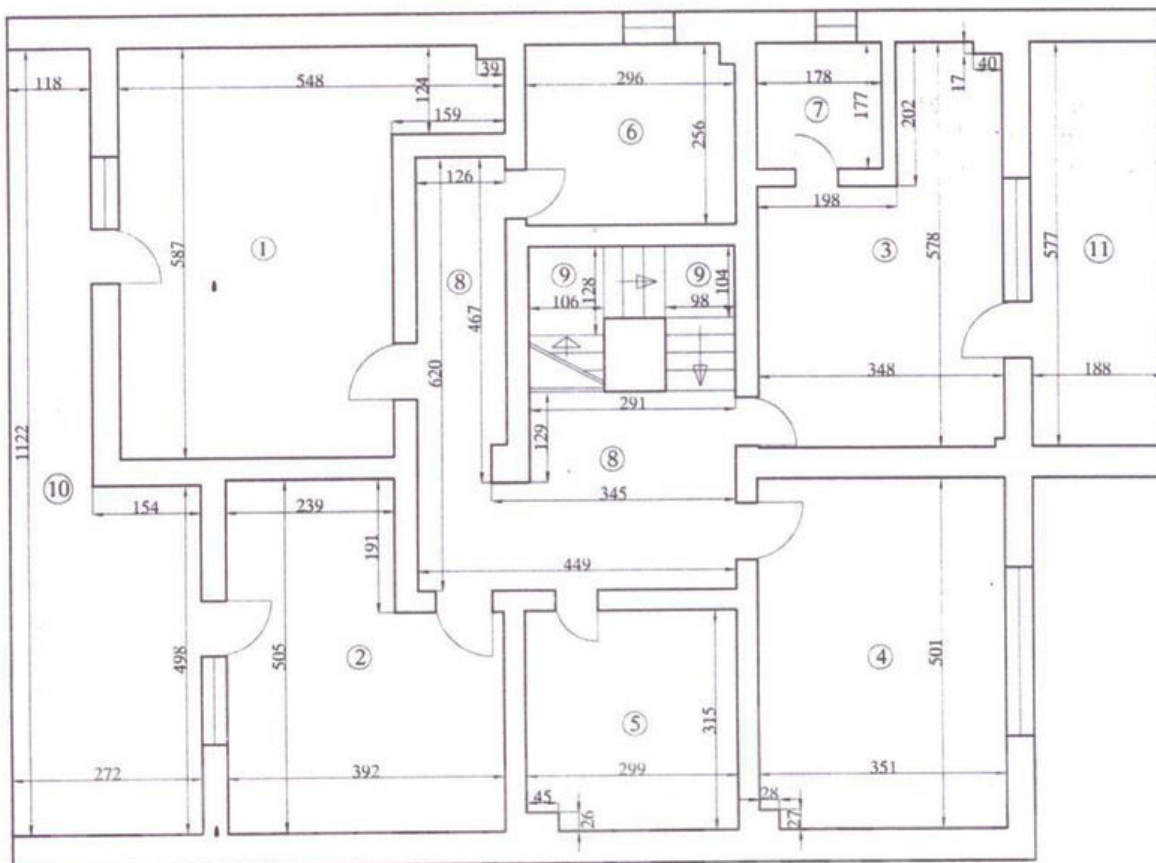
Nr. încăpere	Denumire încăpere	Suprafața utilă (mp)
1	spațiu depozitare	34,46
2	spațiu depozitare	8,88
3	hol	9,43
4	casa scării	10,32
<b>Suprafață utilă = 63,09 mp</b>		
<b>Executant,</b>		<b>Recepționat,</b>
Ing. Stefanovici Lolica		Nume, prenume, functie:
Iunie 2010		Data:



Nr. încăpere	Denumire încăpere	Suprafața utilă (mp)
1	cameră	53,23
2	bucătărie	14,93
3	baie	7,47
4	hol	19,52
5	casa scării	4,06
<b>Suprafață utilă = 99,21 mp</b>		
6	spațiu tehnic	1,22
7	garaj	34,03
8	terasă	9,31
9	terasă	7,80
<b>Suprafață totală = 151,57 mp</b>		
<b>Executant,</b>		<b>Recepționat,</b>
Ing. Stefașovici Lolica		Nume, prenume, funcție:
Iunie 2010		Data:



Nr. încăpere	Denumire încăpere	Suprafața utilă (mp)
1	cameră	28,01
2	cameră	17,97
3	cameră	23,43
4	dressing	17,46
5	baie	9,13
6	baie	10,48
7	baie	6,23
8	hol	8,51
9	casa scării	2,41
<b>Suprafață utilă = 123,63 mp</b>		
10	balcon	20,01
11	balcon	18,53
<b>Suprafață totală = 162,17 mp</b>		
<b>Executant,</b>		<b>Recepționat,</b>
Îng. Ștefan Dăvici Lolica		Nume, prenume, funcție:
Iunie 2010		Data:



Nr. încăpere	Denumire încăpere	Suprafața utilă (mp)
1	cameră	24,73
2	cameră	16,87
3	cameră	16,03
4	dressing	17,51
5	baie	9,30
6	chicinetă	7,51
7	baie	3,15
8	hol	16,39
9	casa scării	2,38
<b>Suprafață utilă = 113,87 mp</b>		
10	balcon	20,91
11	balcon	10,85
<b>Suprafață totală = 145,63 mp</b>		
<b>Executant,</b>		<b>Recepționat,</b>
Ing.Stefanovici Lolica		Nume, prenume, functie:
Iunie 2010		Data: